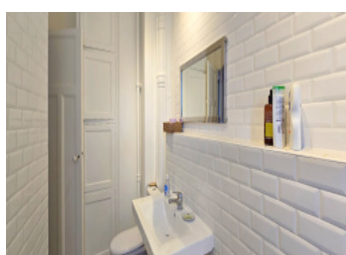
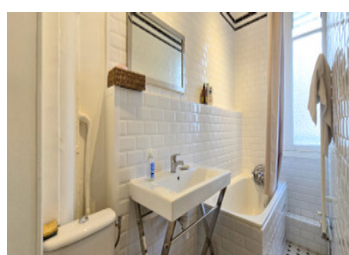
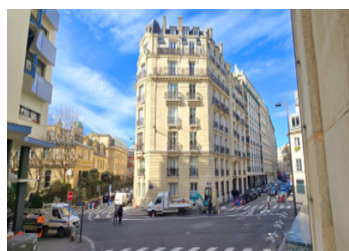
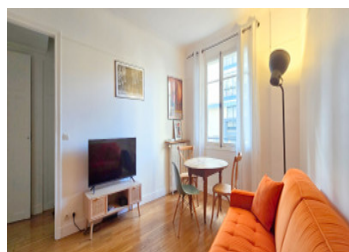


75005 Panthéon - Élégant studio rénové et meublé, calme, rue Lhomond, cuisine séparée, cave.



## INFORMATION

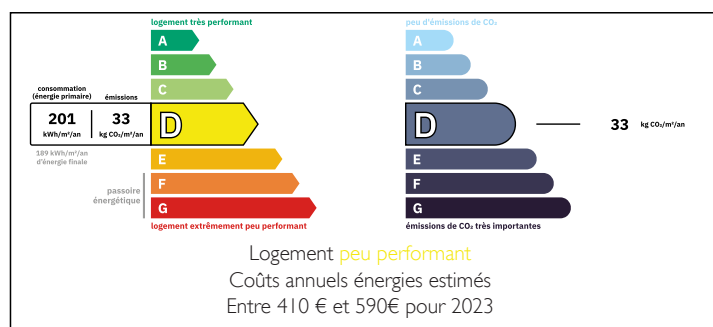
Ville:	Paris 5e Arrondissement
Département:	Paris
Ch:	I
SdB:	I
Surface:	25 m2
Terrain:	0 m2



## RÉSUMÉ

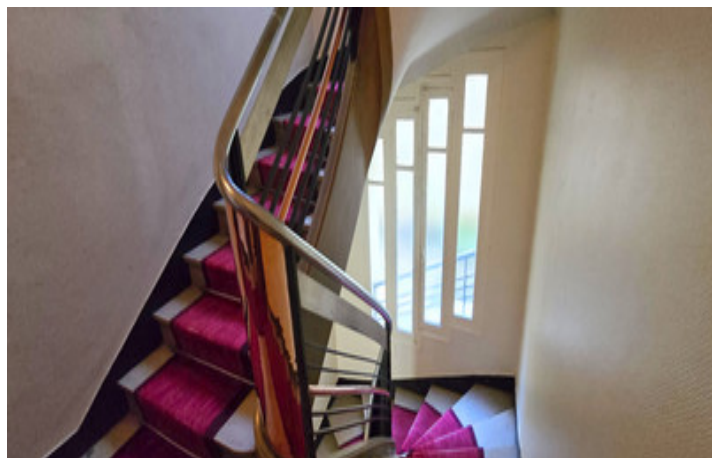
75005 - Panthéon. Rue Lhomond. A proximité du Panthéon, de la place de l'Estrapade et des Jardins du Luxembourg, au sein d'un immeuble Art Déco bien entretenu et calme avec ascenseur, ce charmant studio de 25.2 m<sup>2</sup> vendu entièrement meublé (16 000€) a été rénové en 2024 et offre une belle pièce principale baignée de lumière avec son parquet massif orientée sud-ouest. La cuisine séparée - entièrement équipée, avec son carrelage d'origine - présente une disposition simple autant qu'efficace. La salle de bains, également entièrement rénovée, dispose de rangements intégrés et complète harmonieusement cet ensemble agréablement distribué. Idéalement situé à proximité des grandes écoles, des commerces (au bas de l'immeuble) et des transports (bus, métro 7 & 10, RER B), ce studio très confortable constitue un pied à terre typiquement parisien au cœur de la Rive Gauche. Une...

## DPE



NB. Les prix cités font référence à des transactions en euros. Les fluctuations des taux de change ne sont pas de la responsabilité de l'agence ou de ceux qui la représentent. L'agence et ses représentants ne sont pas autorisés à faire ou donner des garanties relatives à la propriété. Ces indications ne font pas partie d'une offre ou d'un contrat et ne doivent pas être considérées comme des déclarations ou des représentations de faits, mais comme une représentation générale de la propriété. Toutes les superficies, les mesures ou les distances sont approximatives. Les textes, photographies et plans sont seulement donnés à titre indicatif et ne sont pas nécessairement complets. Leggett n'a pas testé tous les services, équipements ou installations et ne peut donc pas en garantir les spécificités.

Les informations pour les achats hors-plan sont donnés à titre indicatif seulement. La finition de la propriété peut varier. Les acheteurs sont invités à engager un spécialiste pour vérifier les plans et les spécifications énoncées dans leur contrat d'achat avec le promoteur.



## DESCRIPTION

75005 - Panthéon. Rue Lhomond. En voisinage immédiat du Panthéon, de la place de l'Estrapade et des Jardins du Luxembourg, au sein d'un immeuble Art Déco très bien entretenu et calme avec ascenseur, ce charmant studio vendu entièrement meublé (16 000€) a été rénové en 2024 et offre une belle pièce principale baignée de lumière avec son parquet massif orientée sud-ouest. La cuisine séparée - entièrement équipée, avec son carrelage d'origine - présente une disposition simple autant qu'efficace. La salle de bains, également entièrement rénovée, dispose de rangements intégrés et complète harmonieusement cet ensemble agréablement distribué.

- Idéalement situé à proximité des grandes écoles, des commerces (au bas de l'immeuble) et des transports (bus, métro 7 & 10, RER B), ce studio très confortable constitue un pied à terre typiquement parisien au cœur de la Rive Gauche.

- Une cave de 4 m<sup>2</sup> au sol en terre battue vient ajouter une pièce supplémentaire.

- Gardienne à proximité.

- Chauffage central CPCU.

- Excellente note énergétique de l'appartement et de l'immeuble: D.

-----

Copropriété de 56 lots

Charges annuelles prévisionnelles : 2296€

-----

Les informations sur les risques auxquels ce bien est exposé sont disponibles sur le site Géorisques : <https://www.georisques.gouv.fr>

## TAXES LOCALES

Taxe foncière: **897 EUR**

Taxe habitation: **EUR**

## NOTES