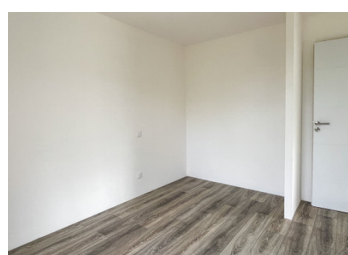
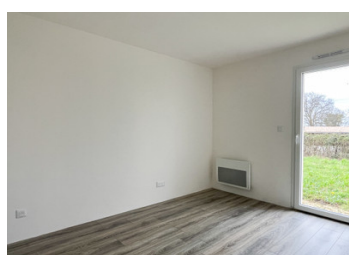


Maison moderne individuelle classée A avec garage et jardin de bonne taille, située entre Ruffec et Civray.



INFORMATION

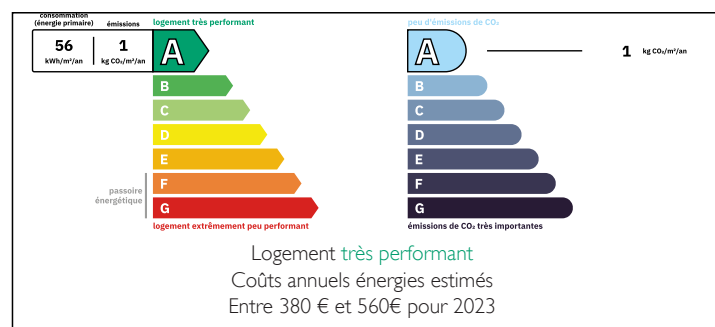
Ville:	Voulême
Département:	Vienne
Ch:	2
SdB:	1
Surface:	67 m ²
Terrain:	1515 m ²

RÉSUMÉ

Située en bordure d'un hameau entre les deux bourgs commerçants de Ruffec et Civray, avec toutes leurs commodités, cette propriété moderne, construite en 2022, offre le meilleur du confort contemporain grâce à son classement énergétique A, sa climatisation, son chauffe-eau thermodynamique et ses volets roulants installés dans toute la maison.

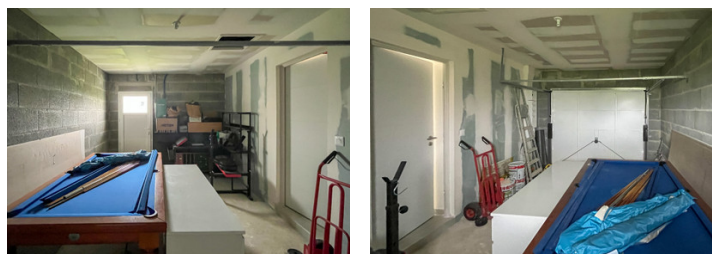
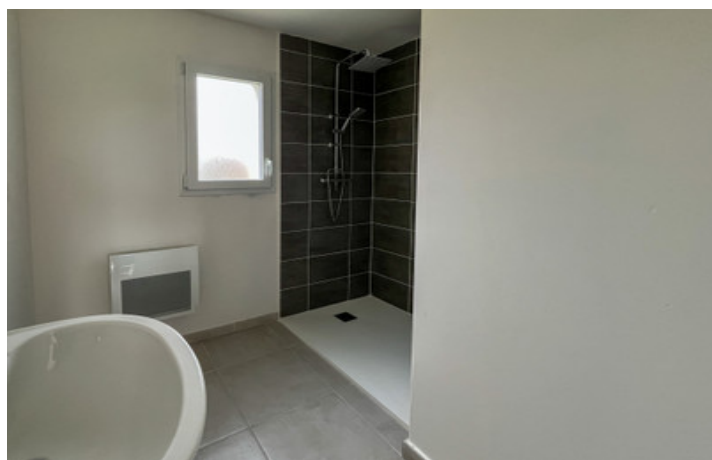
La maison se compose d'une entrée, d'une grande pièce de vie ouverte comprenant cuisine, salon et salle à manger avec des portes-fenêtres donnant sur les jardins arrière et latéral, de deux chambres, d'une salle d'eau avec grande douche à l'italienne, d'un WC et d'une buanderie. Un garage de bonne taille est également attenant à la propriété. Le bien est implanté au centre d'un terrain généreux de 1 515 m², avec des vues dégagées sur les champs et les bois sur le côté et à l'arrière.

DPE



NB. Les prix cités font référence à des transactions en euros. Les fluctuations des taux de change ne sont pas de la responsabilité de l'agence ou de ceux qui la représentent. L'agence et ses représentants ne sont pas autorisés à faire ou donner des garanties relatives à la propriété. Ces indications ne font pas partie d'une offre ou d'un contrat et ne doivent pas être considérées comme des déclarations ou des représentations de faits, mais comme une représentation générale de la propriété. Toutes les superficies, les mesures ou les distances sont approximatives. Les textes, photographies et plans sont seulement donnés à titre indicatif et ne sont pas nécessairement complets. Leggett n'a pas testé tous les services, équipements ou installations et ne peut donc pas en garantir les spécificités.

Les informations pour les achats hors-plan sont donnés à titre indicatif seulement. La finition de la propriété peut varier. Les acheteurs sont invités à engager un spécialiste pour vérifier les plans et les spécifications énoncées dans leur contrat d'achat avec le promoteur.



DESCRIPTION

Située en bordure d'un hameau entre les deux bourgs commerçants de Ruffec et Civray, avec toutes leurs commodités, cette propriété moderne, construite en 2022, offre le meilleur du confort contemporain grâce à son classement énergétique A, sa climatisation, son chauffe-eau thermodynamique et ses volets roulants installés dans toute la maison.

La maison se compose d'une entrée, d'une grande pièce de vie ouverte comprenant cuisine, salon et salle à manger avec des portes-fenêtres donnant sur les jardins arrière et latéral, de deux chambres, d'une salle d'eau avec grande douche à l'italienne, d'un WC et d'une buanderie. Un garage de bonne taille est également attenant à la propriété. Le bien est implanté au centre d'un terrain généreux de 1 515 m², avec des vues dégagées sur les champs et les bois sur le côté et à l'arrière.

TAXES LOCALES

Taxe habitation: EUR

Dimensions :

Entrée : 3 m²

Cuisine / Salon / Salle à manger : 33 m²

Buanderie : 5 m²

Chambre 1 : 10 m²

Chambre 2 : 10 m²

Salle d'eau : 5 m²

WC : 1 m²

Garage : 16m²

Les informations sur les risques auxquels ce bien est exposé sont disponibles sur le site Géorisques : <https://www.georisques.gouv.fr>

NOTES