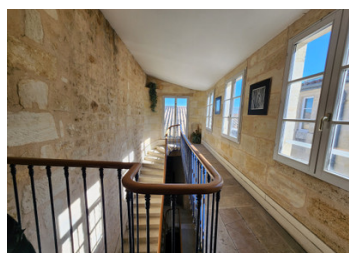
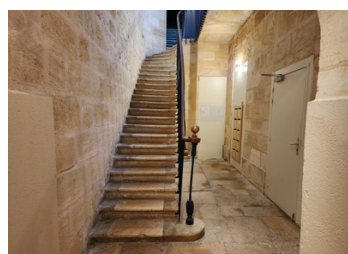


## Appartement Chartrons – 125 m – 3 chambres – parking privatif et cave



## INFORMATION

|              |                    |
|--------------|--------------------|
| Ville:       | Bordeaux           |
| Département: | Gironde            |
| Ch:          | 3                  |
| SdB:         | 2                  |
| Surface:     | 125 m <sup>2</sup> |
| Terrain:     | 0 m <sup>2</sup>   |

## RÉSUMÉ

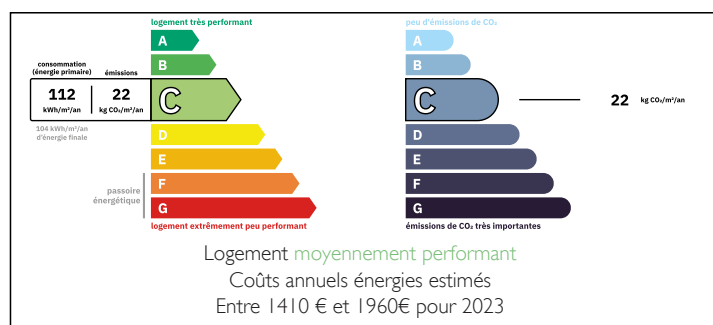
Situé à proximité immédiate de la rue Notre-Dame et des quais des Chartrons, ce bel appartement en pierre se trouve au troisième étage et bénéficie de superbes volumes avec plafond cathédrale.

Les parquets anciens et les murs en pierre apparente confèrent à l'ensemble un charme authentique.

L'appartement a su conserver ses prestations d'origine tout en ayant été modernisé en 2010, avec une cuisine contemporaine, des salles d'eau rénovées ainsi que des fenêtres récentes, ne nécessitant ainsi aucun travaux.

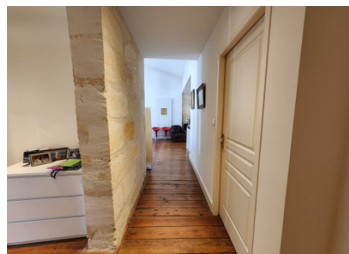
Occupant seul le troisième étage, il offre un cadre de vie calme et intime au sein d'un immeuble traditionnel bien entretenu.

## DPE



NB. Les prix cités font référence à des transactions en euros. Les fluctuations des taux de change ne sont pas de la responsabilité de l'agence ou de ceux qui la représentent. L'agence et ses représentants ne sont pas autorisés à faire ou donner des garanties relatives à la propriété. Ces indications ne font pas partie d'une offre ou d'un contrat et ne doivent pas être considérées comme des déclarations ou des représentations de faits, mais comme une représentation générale de la propriété. Toutes les superficies, les mesures ou les distances sont approximatives. Les textes, photographies et plans sont seulement donnés à titre indicatif et ne sont pas nécessairement complets. Leggett n'a pas testé tous les services, équipements ou installations et ne peut donc pas en garantir les spécificités.

Les informations pour les achats hors-plan sont donnés à titre indicatif seulement. La finition de la propriété peut varier. Les acheteurs sont invités à engager un spécialiste pour vérifier les plans et les spécifications énoncées dans leur contrat d'achat avec le promoteur.



## DESCRIPTION

Contactez-nous pour plus d'informations ou pour organiser une visite.

-----

Copropriété de 19 lots

Charges annuelles prévisionnelles : 2200€

-----

Les informations sur les risques auxquels ce bien est exposé sont disponibles sur le site Géorisques : <https://www.georisques.gouv.fr>

## TAXES LOCALES

Taxe habitation: EUR

## NOTES