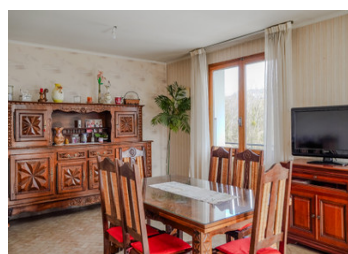


Maison comprenant deux appartements à Poisy, située sur un terrain de 8 500 m², avec vue sur les montagnes



INFORMATION

Ville:	Poisy
Département:	Haute-Savoie
Ch:	8
SdB:	3
Surface:	220 m ²
Terrain:	8400 m ²

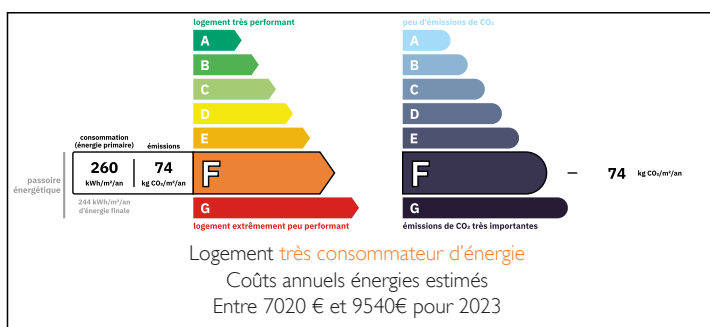


RÉSUMÉ

Leggett International Immobilier a le plaisir de vous présenter cette grande maison familiale offrant des possibilités infinies. Avec une vue panoramique sur les montagnes et située à seulement 4 km d'Annecy, cette maison est unique en son genre. Ce qui était autrefois une maison individuelle a été transformé en deux appartements indépendants, avec la possibilité d'aménager un troisième appartement au rez-de-chaussée.

Le terrain de 8 500 m² offre la possibilité de construire des logements supplémentaires.

DPE



NB. Les prix cités font référence à des transactions en euros. Les fluctuations des taux de change ne sont pas de la responsabilité de l'agence ou de ceux qui la représentent. L'agence et ses représentants ne sont pas autorisés à faire ou donner des garanties relatives à la propriété. Ces indications ne font pas partie d'une offre ou d'un contrat et ne doivent pas être considérées comme des déclarations ou des représentations de faits, mais comme une représentation générale de la propriété. Toutes les superficies, les mesures ou les distances sont approximatives. Les textes, photographies et plans sont seulement donnés à titre indicatif et ne sont pas nécessairement complets. Leggett n'a pas testé tous les services, équipements ou installations et ne peut donc pas en garantir les spécificités.

Les informations pour les achats hors-plan sont donnés à titre indicatif seulement. La finition de la propriété peut varier. Les acheteurs sont invités à engager un spécialiste pour vérifier les plans et les spécifications énoncées dans leur contrat d'achat avec le promoteur.



DESCRIPTION

L'appartement du premier étage, d'une superficie de 85 m², comprend deux chambres, avec la possibilité d'en créer une troisième.

L'appartement du deuxième étage comprend trois chambres réparties sur 76 m².

Le rez-de-chaussée se compose actuellement de trois pièces et d'une salle de bains, pour une superficie totale de 51 m². Vous trouverez également à ce niveau une chaufferie (8,5 m²), un double garage (31 m²) et une cave (42 m²).

Sur cette propriété, vous trouverez également un rucher et une grange dédiée à la transformation du miel.

Contactez notre agent local, Kylie Poirier, pour organiser une visite.

Les informations sur les risques auxquels ce bien est exposé sont disponibles sur le site Géorisques : <https://www.georisques.gouv.fr>

TAXES LOCALES

Taxe foncière: 401 EUR

Taxe habitation: EUR

NOTES