

Appartement T2 39m Pessac Bourg



INFORMATION

Ville:	Pessac
Département:	Gironde
Ch:	I
SdB:	I
Surface:	39 m2
Exterieur:	10 m2

RÉSUMÉ

Appartement T2 de 39m² dans Pessac Bourg.

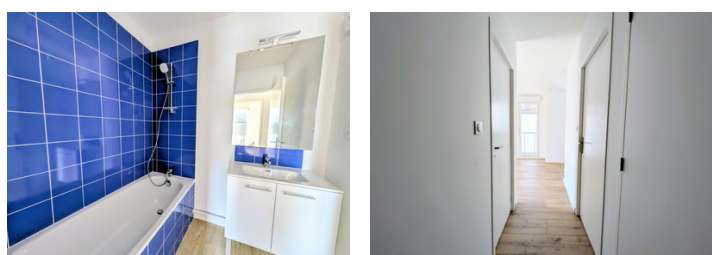
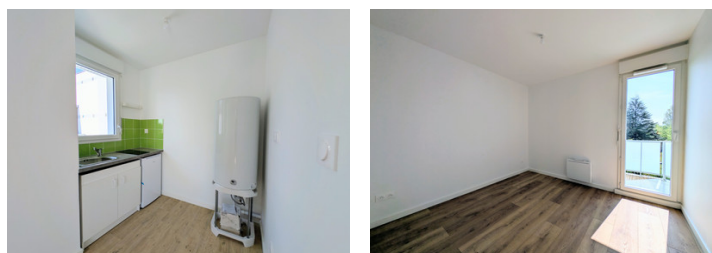
Rénové entièrement pour la vente.

1 chambre, 1 WC séparé, salle de bain, couloir avec nombreux rangements, séjour et cuisine ouverte aménagée équipée.

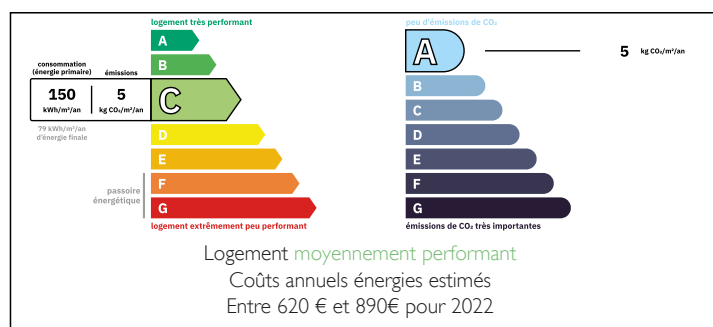
Au deuxième et dernier étage d'une résidence en deuxième ligne, dans un environnement paisible avec balcon exposé Sud, sans ascenseur.

Local vélo, place extérieure sur parking sécurisé.

Marché, commerces/commodités et Tram B Pessac Centre à moins de 5min à pied.

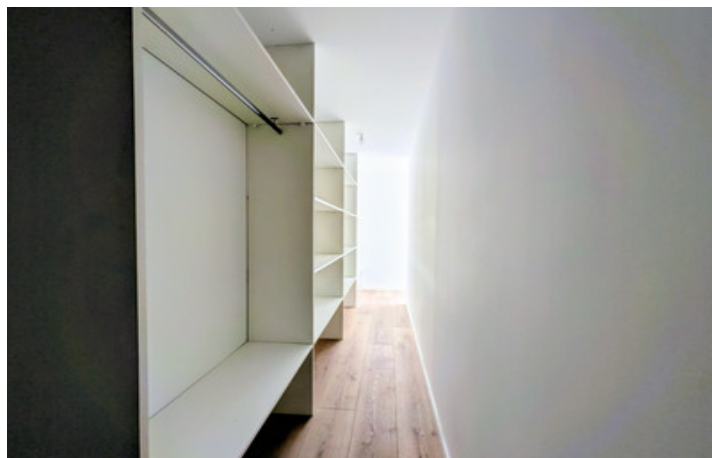


DPE



NB. Les prix cités font référence à des transactions en euros. Les fluctuations des taux de change ne sont pas de la responsabilité de l'agence ou de ceux qui la représentent. L'agence et ses représentants ne sont pas autorisés à faire ou donner des garanties relatives à la propriété. Ces indications ne font pas partie d'une offre ou d'un contrat et ne doivent pas être considérées comme des déclarations ou des représentations de faits, mais comme une représentation générale de la propriété. Toutes les superficies, les mesures ou les distances sont approximatives. Les textes, photographies et plans sont seulement donnés à titre indicatif et ne sont pas nécessairement complets. Leggett n'a pas testé tous les services, équipements ou installations et ne peut donc pas en garantir les spécificités.

Les informations pour les achats hors-plan sont donnés à titre indicatif seulement. La finition de la propriété peut varier. Les acheteurs sont invités à engager un spécialiste pour vérifier les plans et les spécifications énoncées dans leur contrat d'achat avec le promoteur.



DESCRIPTION

1 chambre, 1 WC séparé, salle de bain, couloir avec nombreux rangements, séjour et cuisine ouverte aménagée équipée.

Au deuxième et dernier étage d'une résidence en deuxième ligne, dans un environnement paisible avec balcon, sans ascenseur.

Les informations sur les risques auxquels ce bien est exposé sont disponibles sur le site Géorisques : <https://www.georisques.gouv.fr>



TAXES LOCALES

Taxe foncière: 1037 EUR

Taxe habitation: EUR

NOTES