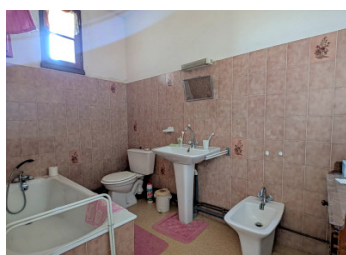


Propriété de village comprenant une maison, une ancienne boulangerie et un appartement avec jardin

EXCLUSIF



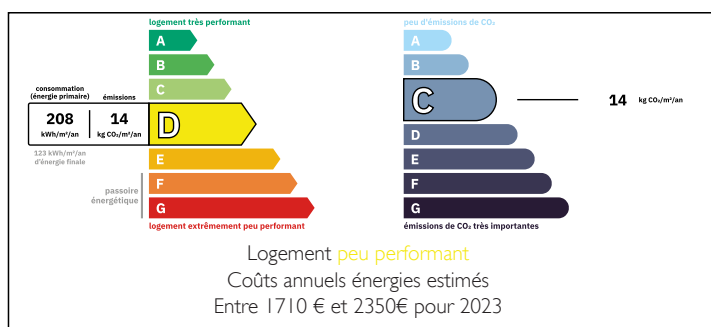
INFORMATION

Ville:	Mialet
Département:	Dordogne
Ch:	3
SdB:	2
Surface:	124 m ²
Terrain:	1020 m ²

RÉSUMÉ

Située au cœur d'un village du nord de la Dordogne, cette propriété est idéale pour une personne souhaitant ouvrir un commerce tout en vivant à côté. Elle pourrait également être transformée en une grande maison, deux maisons ou des appartements avec les autorisations nécessaires.

DPE



NB. Les prix cités font référence à des transactions en euros. Les fluctuations des taux de change ne sont pas de la responsabilité de l'agence ou de ceux qui la représentent. L'agence et ses représentants ne sont pas autorisés à faire ou donner des garanties relatives à la propriété. Ces indications ne font pas partie d'une offre ou d'un contrat et ne doivent pas être considérées comme des déclarations ou des représentations de faits, mais comme une représentation générale de la propriété. Toutes les superficies, les mesures ou les distances sont approximatives. Les textes, photographies et plans sont seulement donnés à titre indicatif et ne sont pas nécessairement complets. Leggett n'a pas testé tous les services, équipements ou installations et ne peut donc pas en garantir les spécificités.

Les informations pour les achats hors-plan sont donnés à titre indicatif seulement. La finition de la propriété peut varier. Les acheteurs sont invités à engager un spécialiste pour vérifier les plans et les spécifications énoncées dans leur contrat d'achat avec le promoteur.



DESCRIPTION

La maison se compose d'une cuisine et d'un salon au rez-de-chaussée. Le salon dispose d'une magnifique cheminée ouverte et de portes donnant sur le jardin. À l'arrière de la maison, il y a un rangement avec WC et une douche. Un escalier mène à deux chambres avec de superbes parquets d'origine en chêne. La première chambre donne accès à la seconde ainsi qu'à la salle de bains.

Superficies :

Cuisine : 12,8 m²

Salon : 28 m²

Dépendance : 6 m²

Chambre 1 : 23 m²

Chambre 2 : 11,7 m²

Salle de bains : 5,2 m²

TAXES LOCALES

Taxe habitation: EUR

L'autre partie du bâtiment était récemment exploitée en boulangerie. Une entrée privée mène à un appartement composé de trois pièces et d'une salle d'eau.

À l'arrière, on trouve de nombreuses dépendances utilisées pour la boulangerie, dont une cuisine, un séchoir, un laboratoire, un WC ainsi qu'une grange ouverte. Il y a également d'un jardin.

Superficies :

Rez-de-chaussée :

Boutique : 22 m²

Cuisine : 12 m²

Séchoir : 18 m²

Laboratoire : 10 m²

Boulangerie : 29,5 m²

WC

Grange : 65 m²

Étage :

Pièce : 8 m²

Pièce : 19 m²

Pièce : 15 m²

Salle d'eau : 2,8 m²

NOTES

Au-dessus il y a un grand grenier aménageable.