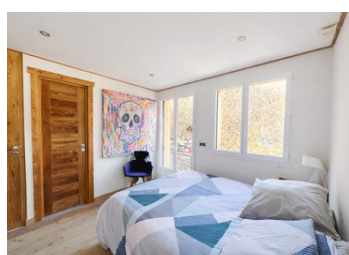
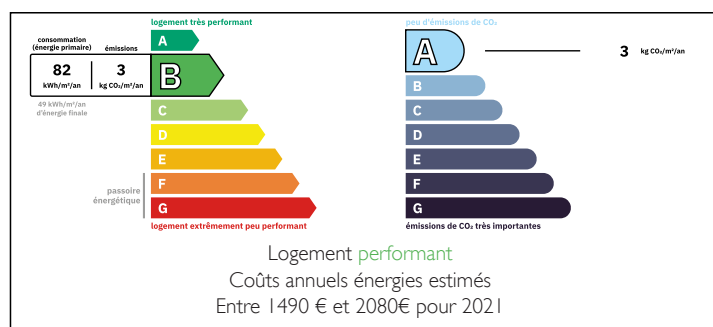


Maison moderne 4 chambres + appartement 2 chambres – Courchevel village, proche remontées Brides-les-Bains



DPE



INFORMATION

Ville:	Courchevel
Département:	Savoie
Ch:	6
SdB:	4
Surface:	196 m ²
Terrain:	0 m ²

RÉSUMÉ

Cette superbe maison moderne d'une surface totale de 234,88 m² (dont 196,24 m² habitables) est située dans un village de Courchevel, à quelques minutes en voiture ou en navette gratuite des remontées mécaniques de Courchevel Le Praz, ou encore plus proche de la télécabine de Brides-les-Bains permettant de rejoindre Méribel. Avec un garage et des places de stationnement extérieures, le bien se compose de :

Entrée, espace bureau ou 5ème chambre
Grande cuisine en L (avec cellier), espace salle à manger et salon avec une grande terrasse balcon offrant de superbes vues dégagées, ainsi qu'une chambre en suite

2 chambres doubles partageant une salle de douche et WC, 1 chambre double en suite avec dressing, et un espace buanderie / rangement

Appartement indépendant de 42 m² avec séjour ouvert, cuisine, 2 chambres, un WC et une salle de douche

NB. Les prix cités font référence à des transactions en euros. Les fluctuations des taux de change ne sont pas de la responsabilité de l'agence ou de ceux qui la représentent. L'agence et ses représentants ne sont pas autorisés à faire ou donner des garanties relatives à la propriété. Ces indications ne font pas partie d'une offre ou d'un contrat et ne doivent pas être considérées comme des déclarations ou des représentations de faits, mais comme une représentation générale de la propriété. Toutes les superficies, les mesures ou les distances sont approximatives. Les textes, photographies et plans sont seulement donnés à titre indicatif et ne sont pas nécessairement complets. Leggett n'a pas testé tous les services, équipements ou installations et ne peut donc pas en garantir les spécificités.

Les informations pour les achats hors-plan sont donnés à titre indicatif seulement. La finition de la propriété peut varier. Les acheteurs sont invités à engager un spécialiste pour vérifier les plans et les spécifications énoncées dans leur contrat d'achat avec le promoteur.



DESCRIPTION

Cette superbe maison moderne, d'une surface totale de 234,88 m² (dont 196,24 m² habitables), est située dans un village de Courchevel, à quelques minutes en voiture ou en navette gratuite des remontées mécaniques de Courchevel Le Praz, et encore plus proche de la télécabine de Brides-les-Bains, offrant un accès direct à Méribel et au domaine skiable des Trois Vallées.

Brides-les-Bains, charmante station thermale, offre un attrait toute l'année avec ses thermes, ses restaurants et son accès facile aux pistes, faisant de cet emplacement un lieu idéal aussi bien pour les sports d'hiver que pour les activités estivales, le vélo et la randonnée.

Avec un garage et des places de stationnement extérieures, le bien se compose de :

Une entrée, un espace bureau ou 5ème chambre
Une spacieuse cuisine en L avec cellier, ouverte sur un espace salle à manger et salon (50 m²) donnant sur une grande terrasse balcon (30 m²) avec de superbes vues dégagées sur la vallée, ainsi qu'une chambre en suite (10,4 m²)

Deux chambres doubles (11,6 m² et 10,45 m²) partageant une salle de douche et WC, ainsi qu'une troisième chambre double en suite (20 m²) avec dressing, et un espace buanderie / rangement. Deux chambres bénéficient également d'un accès à une terrasse latérale

Un appartement indépendant de 42 m² avec séjour ouvert, cuisine, deux chambres, WC et salle de douche, avec sa propre terrasse

La propriété bénéficie de vues exceptionnelles dans l'ensemble, avec plusieurs espaces extérieurs incluant la grande terrasse balcon du séjour principal, une terrasse...

TAXES LOCALES

Taxe foncière: 1283 EUR

Taxe habitation: EUR

NOTES