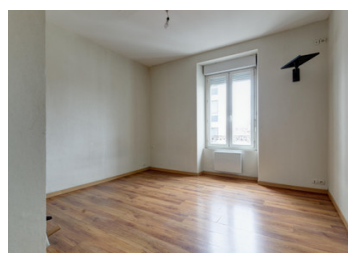


Appartement 3 pièces au centre-ville

EXCLUSIF



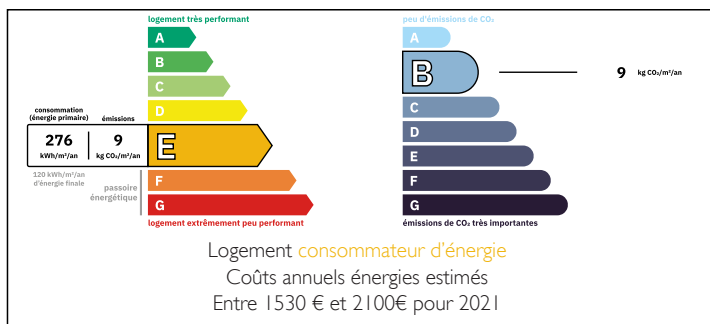
INFORMATION

Ville:	Pau
Département:	Pyrénées-Atlantiques
Ch:	2
SdB:	1
Surface:	71 m ²
Terrain:	0 m ²

RÉSUMÉ

Logement citadin plutôt spacieux pour un trois pièces, occupant la totalité d'une petite résidence des années 1900.

DPE



NB. Les prix cités font référence à des transactions en euros. Les fluctuations des taux de change ne sont pas de la responsabilité de l'agence ou de ceux qui la représentent. L'agence et ses représentants ne sont pas autorisés à faire ou donner des garanties relatives à la propriété. Ces indications ne font pas partie d'une offre ou d'un contrat et ne doivent pas être considérées comme des déclarations ou des représentations de faits, mais comme une représentation générale de la propriété. Toutes les superficies, les mesures ou les distances sont approximatives. Les textes, photographies et plans sont seulement donnés à titre indicatif et ne sont pas nécessairement complets. Leggett n'a pas testé tous les services, équipements ou installations et ne peut donc pas en garantir les spécificités.

Les informations pour les achats hors-plan sont donnés à titre indicatif seulement. La finition de la propriété peut varier. Les acheteurs sont invités à engager un spécialiste pour vérifier les plans et les spécifications énoncées dans leur contrat d'achat avec le promoteur.



DESCRIPTION

Cet appartement offre un grand séjour avec coin cuisine, deux chambres, une salle de bain et un WC séparé.

Il se situe au troisième étage (sans ascenseur) d'une petite résidence.

Copropriété de 11 lots

Charges annuelles prévisionnelles : 1600€

Les informations sur les risques auxquels ce bien est exposé sont disponibles sur le site Géorisques : <https://www.georisques.gouv.fr>

TAXES LOCALES

Taxe habitation: EUR

NOTES