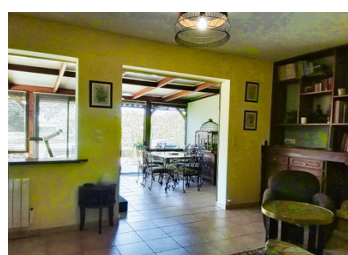
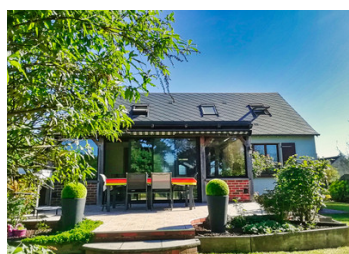


Proche de Chambord jolie maison 3 chambres , calme et vue agréable, commerces à Mer/Beaugency Prix à négocier



## INFORMATION

Ville:	Mer
Département:	Loir-et-Cher
Ch:	3
SdB:	1
Surface:	110 m <sup>2</sup>
Terrain:	1400 m <sup>2</sup>

## RÉSUMÉ

Leggett immobilier centre val de Loire & Bruno Debain vous propose.

Idéale en résidence secondaire/ principale 360° en cours .

Au Coeur du village 41500 & a seulement 800 mètres de la Loire à vélo

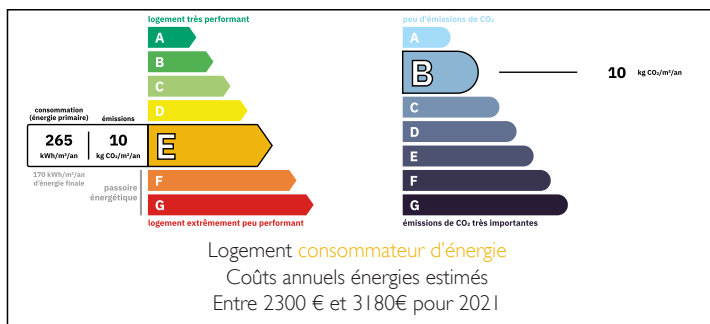
Très jolie maison de 110 m<sup>2</sup>entièrement révoover depuis 1999 par les propriétaires ,nichée au calme et sans la vue des voisins & d'un petit chemin .

3 chambres, lsalon, l véranda/salon,une jolie terrasse sud/ouest, l pièce avec l jacuzzi, l ancien pigonnier/ local jardinage / stockage.

A 15/20 minutes du Chateau de Chambord 41500 Accès a l'autoroute et tous commerces proche à Mer & Beaugency

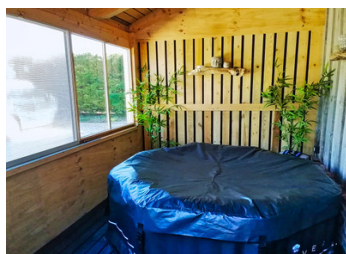
06 31 30 32 76 / bruno.debain@leggett.fr €€€ Prix négociante

## DPE



NB. Les prix cités font référence à des transactions en euros. Les fluctuations des taux de change ne sont pas de la responsabilité de l'agence ou de ceux qui la représentent. L'agence et ses représentants ne sont pas autorisés à faire ou donner des garanties relatives à la propriété. Ces indications ne font pas partie d'une offre ou d'un contrat et ne doivent pas être considérées comme des déclarations ou des représentations de faits, mais comme une représentation générale de la propriété. Toutes les superficies, les mesures ou les distances sont approximatives. Les textes, photographies et plans sont seulement donnés à titre indicatif et ne sont pas nécessairement complets. Leggett n'a pas testé tous les services, équipements ou installations et ne peut donc pas en garantir les spécificités.

Les informations pour les achats hors-plan sont donnés à titre indicatif seulement. La finition de la propriété peut varier. Les acheteurs sont invités à engager un spécialiste pour vérifier les plans et les spécifications énoncées dans leur contrat d'achat avec le promoteur.



## DESCRIPTION

Maison construite en 1962 avec une superficie environ de 110m<sup>2</sup> & se compose de ;

### INTERIEUR

1 véranda très lumineuse avec store électrique exposer sud/ouest avec vue sur la terrasse et le jardin & aucun vis à vis

3 chambres dont une au rdc, 1 salon avec cheminée à foyer fermé , sol carrelage ,escalier en bois . 1 salle de bains et un wc séparé au rdc

### ETAGE

1 palier/ mezzanine avec 1 coin /bureau avec un wc et deux chambres au extrémité vue sud/ouest , équiper d'un vélux chacune .

EXTERIEUR & JARDIN & AUCUN VIS A VIS & AU CALME

Les vidéos sont en cours de réalisation

Très joli jardin de 1400m<sup>2</sup> avec arbres et fleurs , pelouse

Grange /Garage 3 voitures de 60m<sup>2</sup> X2 sol bétonner avec escalier en bois plus un étage a aménager et isoler ,plancher bois et deux lucarnes pour laisser entrer la lumière / porte du garage électrique

## TAXES LOCALES

Taxe foncière: 977 EUR

Taxe habitation: EUR

## NOTES

° 1 barbecue fixe en pierres

° Tout a l'égout dans le village

° La fibre est installée

° Véranda de 2001

° Jacuzzi restant et inclus dans la vente

° Radiateur électrique caloporteur

° Toiture ardoise refaite

° Volets en bois

° Cuisine avec meuble en bois massif

Peut être vendu avec un listing des meubles à disposition

-----

Les informations sur les risques auxquels ce bien est exposé sont disponibles sur le site Géorisques :