

Une charmante maison de plain-pied avec deux chambres, deux salles de bains, des dépendances et un jardin près

EXCLUSIF

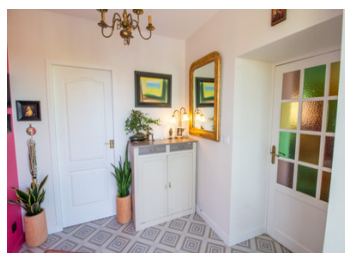


INFORMATION

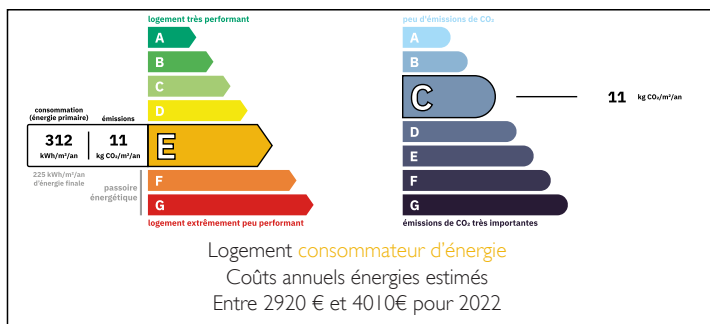
Ville:	Antogny-le-Tillac
Département:	Indre-et-Loire
Ch:	2
SdB:	2
Surface:	130 m ²
Terrain:	4490 m ²

RÉSUMÉ

Située dans un petit hameau entre Marigny-Marmande et Velleches, cette maison de plain-pied comprenant deux chambres et deux salles de bains bénéficie d'un grand jardin avec verger et potager, ainsi que d'une piscine hors sol. Elle dispose également d'un jardin intérieur avec accès indépendant, de deux granges et d'une pièce servant de bureau.



DPE



NB. Les prix cités font référence à des transactions en euros. Les fluctuations des taux de change ne sont pas de la responsabilité de l'agence ou de ceux qui la représentent. L'agence et ses représentants ne sont pas autorisés à faire ou donner des garanties relatives à la propriété. Ces indications ne font pas partie d'une offre ou d'un contrat et ne doivent pas être considérées comme des déclarations ou des représentations de faits, mais comme une représentation générale de la propriété. Toutes les superficies, les mesures ou les distances sont approximatives. Les textes, photographies et plans sont seulement donnés à titre indicatif et ne sont pas nécessairement complets. Leggett n'a pas testé tous les services, équipements ou installations et ne peut donc pas en garantir les spécificités.

Les informations pour les achats hors-plan sont donnés à titre indicatif seulement. La finition de la propriété peut varier. Les acheteurs sont invités à engager un spécialiste pour vérifier les plans et les spécifications énoncées dans leur contrat d'achat avec le promoteur.



DESCRIPTION

Une maison de plain-pied (122m²) comprenant :

Hall d'entrée (5m²)
Salle d'eau (7m²)
Chambre (27m²)
Cuisine/salle à manger (30m²) aménagée et équipée avec poêle à granulés
Véranda couverte reliant la cuisine au salon (13m²)
Salon (25m²) avec poêle à bois
Vestibule (4m²)
Salle de bains (5m²)
Chambre (19m²)

Bureau indépendant (8m²)

Dépendances :

Une grange (55m²) avec grenier au-dessus.
Une grange en deux parties (42m² ; 47m²)
Un cellier (55m²)

Jardin dans la cour
Grand jardin avec verger et potager
Piscine hors sol

Technique : Chauffage électrique ; poêle à granulés ; poêle à bois ; double vitrage

les mesures sont approximatives et non-contractuel

TAXES LOCALES

Taxe foncière: **880 EUR**

Taxe habitation: **EUR**

NOTES

Les informations sur les risques auxquels ce bien est exposé sont disponibles sur le site Géorisques : <https://www.georisques.gouv.fr>