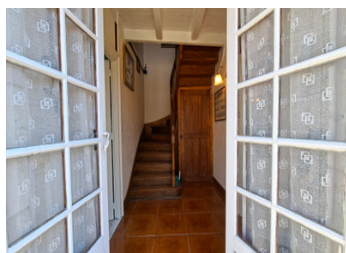
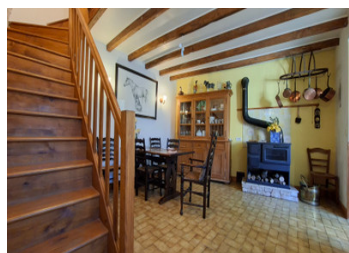


Charmante maison en pierres apparentes avec piscine chauffée, terrain clos, atelier d'art et batiments divers.

EXCLUSIF



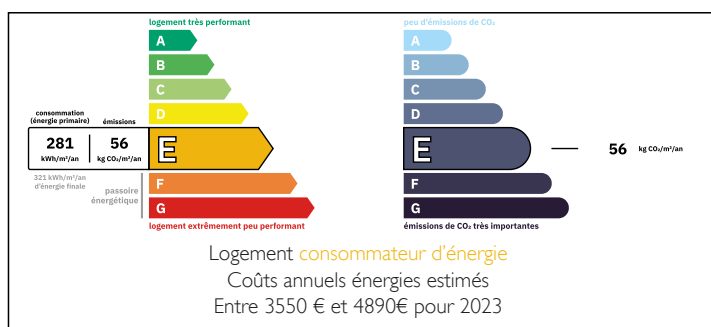
INFORMATION

Ville:	Aigre
Département:	Charente
Ch:	3
SdB:	2
Surface:	125 m ²
Terrain:	2017 m ²

RÉSUMÉ

Ce joli ensemble est un trouvail rare - une maison traditionnelle mais disposée d'un confort 'cosy'. A l'exterieur, il y a une belle piscine avec sa couverture de sécurité et sa pompe à chaleur pour la chauffer et il y a des espaces couverts pour faire salles de receptions ou pour stocker des affaires. La maison cosy vous offre 3 chambres, dont une au rdc, un salon et une cuisine ouverte sur la salle-a-manger. 2kms d'Aigre.

DPE



NB. Les prix cités font référence à des transactions en euros. Les fluctuations des taux de change ne sont pas de la responsabilité de l'agence ou de ceux qui la représentent. L'agence et ses représentants ne sont pas autorisés à faire ou donner des garanties relatives à la propriété. Ces indications ne font pas partie d'une offre ou d'un contrat et ne doivent pas être considérées comme des déclarations ou des représentations de faits, mais comme une représentation générale de la propriété. Toutes les superficies, les mesures ou les distances sont approximatives. Les textes, photographies et plans sont seulement donnés à titre indicatif et ne sont pas nécessairement complets. Leggett n'a pas testé tous les services, équipements ou installations et ne peut donc pas en garantir les spécificités.

Les informations pour les achats hors-plan sont donnés à titre indicatif seulement. La finition de la propriété peut varier. Les acheteurs sont invités à engager un spécialiste pour vérifier les plans et les spécifications énoncées dans leur contrat d'achat avec le promoteur.



DESCRIPTION

Cette maison vous offre pleins de possibilités et se situe à peine 2kms d'Aigre avec tous commodités, les écoles et le collège.

Il y a la grande cour gravionner sur le devant de la maison derrière un portail en fer forgé. Stationnement pour plusieurs vehicules avec 2 grands parkings sous abris.

La maison est composée ainsi :

RDC

Entrée de 6m² avec l'escalier principal

Une chambre / bureau de 17m²

Salon 18m² avec poele à bois et plancher d'origine en bois

Une salle-a-manger 17m² ouverte sur la cuisine aménagée d'environ 7.25m² plus une remise à coté de 4.5m²

Couloir vers la Salle de Bains 10m², avec WC et vasque, porte vers l'exterieur et la buanderie plus WC et la salle d'eau avec douche accessible de l'exterieur pour la piscine.

ETAGE

2 chambres d'environ 17m² dont une avec sa propre salle de bains avec WC, douche, vasque et baignoire. Porte donnant sur un deuxieme escalier vers la salle-a-manger.

EXTERIEUR

Les 2 granges d'environ 100m² chacune sont magnifiques. Les deux ont une chappe en beton et les anciennes mangoires.

2 hangars - 83m² et 58m², egalement avec sols en beton.

Atelier 9m² avec eau et electricity

Terrain paysagé et sans vis à vis avec piscine chauffée de 5x10m et ces terrasses

Un dernier batiment qui sert actuellement d'un atelier d'art 32m² sur deux niveaux.

Cet ensemble n'est pas à manqué. D'autres photos disponible sur demande.

Les informations sur les risques auxquels ce bien est

TAXES LOCALES

Taxe foncière: 600 EUR

Taxe habitation: EUR

NOTES