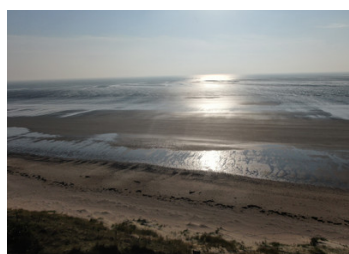


RARE - emplacement exceptionnel - Maison de 55 m2 avec 3 chambres, au pied des dunes de Créances.

EXCLUSIF



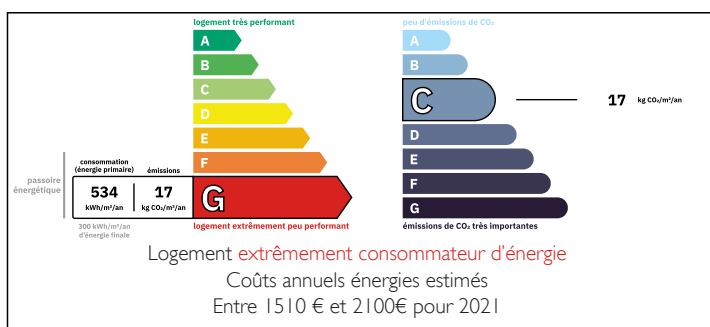
INFORMATION

Ville:	Créances
Département:	Manche
Ch:	3
SdB:	1
Surface:	62 m2
Terrain:	258 m2

RÉSUMÉ

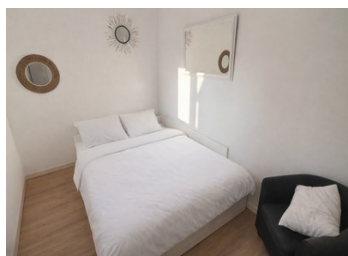
Rare sur le marché, cette charmante maison de vacances au pied des dunes offre un cadre exceptionnel et sauvage en bord de mer, au cœur du domaine dunaire de Créances en Normandie. Nichée dans un environnement préservé, à seulement quelques mètres d'une vaste plage de sable fin encore confidentielle, cette propriété est une véritable invitation à l'évasion, idéale pour les amoureux de nature, de tranquillité et de grands espaces. Cette maison comprend 3 chambres, une pièce de vie de 18 m2, une salle d'eau, un espace buanderie, un jardin et un toit terrasse.

DPE



NB. Les prix cités font référence à des transactions en euros. Les fluctuations des taux de change ne sont pas de la responsabilité de l'agence ou de ceux qui la représentent. L'agence et ses représentants ne sont pas autorisés à faire ou donner des garanties relatives à la propriété. Ces indications ne font pas partie d'une offre ou d'un contrat et ne doivent pas être considérées comme des déclarations ou des représentations de faits, mais comme une représentation générale de la propriété. Toutes les superficies, les mesures ou les distances sont approximatives. Les textes, photographies et plans sont seulement donnés à titre indicatif et ne sont pas nécessairement complets. Leggett n'a pas testé tous les services, équipements ou installations et ne peut donc pas en garantir les spécificités.

Les informations pour les achats hors-plan sont donnés à titre indicatif seulement. La finition de la propriété peut varier. Les acheteurs sont invités à engager un spécialiste pour vérifier les plans et les spécifications énoncées dans leur contrat d'achat avec le promoteur.



TAXES LOCALES

Taxe habitation: EUR

NOTES

DESCRIPTION

Proposée par Stéphanie Nash, Will Darwen et Leggett Immobilier, cette maison de 55 m² séduit immédiatement par son atmosphère chaleureuse et sa configuration optimisée permettant une vie de plain-pied. Implantée sur une parcelle orientée ouest, elle bénéficie d'une luminosité remarquable tout au long de la journée, ainsi que d'un jardin clos sans vis-à-vis, garantissant calme absolu et intimité dans un environnement naturel d'exception.

Dès l'entrée, vous découvrirez des rangements pratiques avant d'accéder à une agréable pièce de vie baignée de lumière d'environ 18 m², agrémentée d'un poêle à bois, parfaite pour créer une ambiance cosy en toute saison. Le séjour dessert harmonieusement deux chambres confortables, un dressing, une salle de douche fonctionnelle ainsi qu'une cuisine. Chaque espace a été pensé pour offrir confort et fluidité de circulation dans un esprit maison de vacances facile à vivre.

À l'extérieur, le jardin orienté ouest prolonge les espaces de vie avec une terrasse offrant une vue imprenable sur les dunes, idéale pour profiter des fins de journée ensoleillées. Une entrée indépendante permet d'accéder, par un escalier extérieur, à un espace sous combles composé de deux pièces en enfilade, parfaites pour accueillir des chambres supplémentaires, un atelier d'artiste ou un espace de télétravail. Cet étage dévoile également un véritable atout charme avec un toit-terrasse intimiste, un lieu privilégié pour admirer les couchers de soleil sur les dunes dans un cadre absolument magique.

Située à quelques pas seulement de l'accès à la plage, cette maison bénéficie d'un emplacement rare pour profiter pleinement...