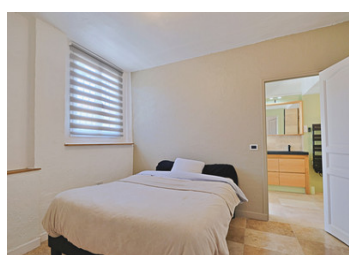
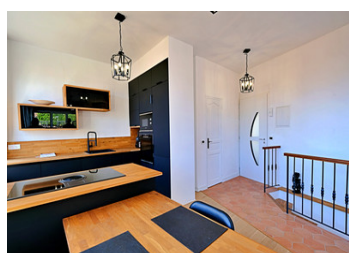


Maison de ville rénovée avec superbe vue mer - Le Trayas, Estérel, Natura 2000



INFORMATION

Ville:	Saint-Raphaël
Département:	Var
Ch:	2
SdB:	2
Surface:	84 m ²
Terrain:	10 m ²

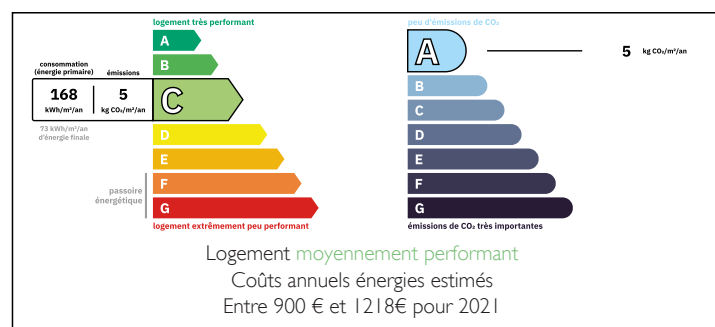


RÉSUMÉ

Au cœur du massif de l'Estérel, classé Natura 2000, cette élégante maison de ville entièrement rénovée offre un cadre de vie rare entre mer et nature. Baignée de lumière, elle bénéficie d'une agréable terrasse et d'une vue mer/colline superbe.

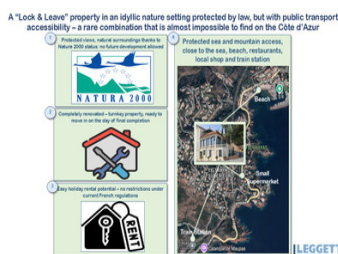
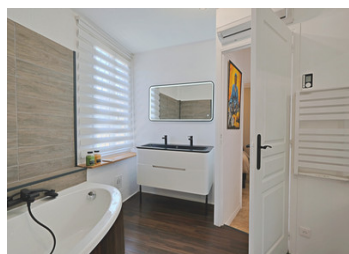
À 1300 mètres de la plage de la Figueirette, de son port et de ses restaurants, elle constitue un pied-à-terre idéal sur la Côte d'Azur, alliant tranquillité absolue et proximité du littoral.

DPE



NB. Les prix cités font référence à des transactions en euros. Les fluctuations des taux de change ne sont pas de la responsabilité de l'agence ou de ceux qui la représentent. L'agence et ses représentants ne sont pas autorisés à faire ou donner des garanties relatives à la propriété. Ces indications ne font pas partie d'une offre ou d'un contrat et ne doivent pas être considérées comme des déclarations ou des représentations de faits, mais comme une représentation générale de la propriété. Toutes les superficies, les mesures ou les distances sont approximatives. Les textes, photographies et plans sont seulement donnés à titre indicatif et ne sont pas nécessairement complets. Leggett n'a pas testé tous les services, équipements ou installations et ne peut donc pas en garantir les spécificités.

Les informations pour les achats hors-plan sont donnés à titre indicatif seulement. La finition de la propriété peut varier. Les acheteurs sont invités à engager un spécialiste pour vérifier les plans et les spécifications énoncées dans leur contrat d'achat avec le promoteur.



DESCRIPTION

Située dans l'un des secteurs les plus préservés de la Côte d'Azur, au cœur du massif de l'Estérel classé Natura 2000, cette maison de ville entièrement rénovée incarne un art de vivre rare sur la Côte d'Azur, entre mer Méditerranée et nature sauvage.

Protégé de toute urbanisation future, l'environnement offre un calme absolu et des paysages pérennes, prisés des amateurs de nature et de discrétion.

La maison se déploie sur deux niveaux.

Au rez-de-chaussée, l'espace nuit accueille deux chambres confortables ainsi qu'une salle de bain, une salle de douche, un WC et une buanderie. L'ensemble est fonctionnel, élégant et parfaitement optimisé pour recevoir.

À l'étage, la pièce de vie, lumineuse et ouverte, révèle un espace de réception contemporain avec cuisine intégrée. Les larges ouvertures prolongent naturellement cet espace vers l'extérieur.

La terrasse plein sud constitue un véritable prolongement de la pièce de vie. Elle offre un cadre privilégié pour les moments de détente ou de réception, avec une vue dégagée jusqu'à la mer et une atmosphère résolument méditerranéenne.

La rénovation, réalisée avec soin, privilégie des matériaux de qualité et une esthétique sobre et actuelle. Le bien est prêt à vivre, sans travaux.

À 1300 mètres, la plage de la Figueirette, son port et ses restaurants offrent un accès privilégié à la vie balnéaire, tout en conservant la tranquillité d'un environnement résidentiel recherché.

Il n'y a pas de parking privé mais le stationnement gratuit s'effectue aisément à proximité immédiate.

Cette propriété s'adresse à une clientèle en quête d'un pied-à-terre élégant et facile à vivre,...

TAXES LOCALES

Taxe foncière: 1256 EUR

Taxe habitation: EUR

NOTES