

Appartement rénové 2/3 pièces 79m + terrasse 13m , 4ième étage sur 5. Garage, cave et piscine.



INFORMATION

Ville:	Nice
Département:	Alpes-Maritimes
Ch:	I
SdB:	I
Surface:	79 m2
Exterieur:	15 m2

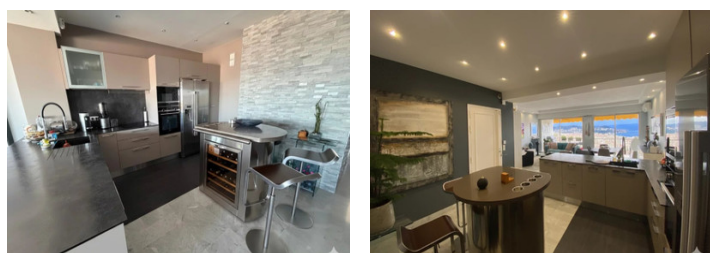
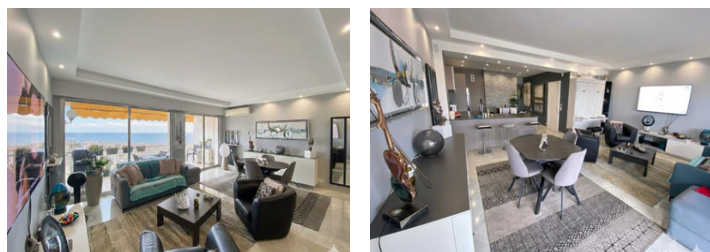
RÉSUMÉ

EXCLUSIVITÉ VUE MER PANORAMIQUE POUR 2/3 PIÈCES D'EXCEPTION

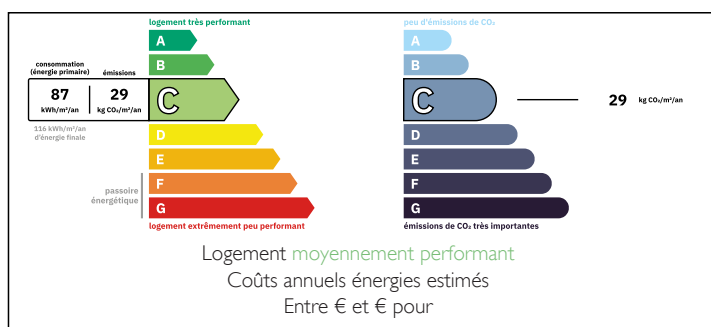
EXCLUSIVITÉ VUE MER IMPRENABLE pour ce magnifique 2/3 pièces d'exception de près de 80 m² + terrasses.

Dans une résidence fermée et sécurisée, avec gardien, parc et piscine, appartement intégralement refait avec des matériaux de qualité. Une architecture soignée et raffinée où chaque m² est optimisé.

Tout est optimisé pour que vous puissiez profiter des volumes et de l'espace. Idéal pour avoir la paix et la sécurité à proximité de tout : accès centre-ville, commerces facile et rapide, aéroport à 15 minutes. Garage en sous sol. Cave.

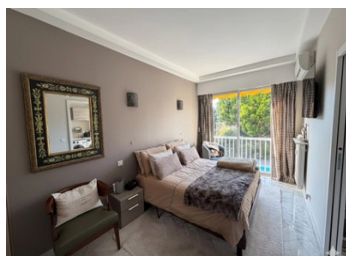
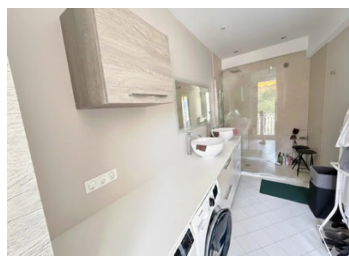


DPE



NB. Les prix cités font référence à des transactions en euros. Les fluctuations des taux de change ne sont pas de la responsabilité de l'agence ou de ceux qui la représentent. L'agence et ses représentants ne sont pas autorisés à faire ou donner des garanties relatives à la propriété. Ces indications ne font pas partie d'une offre ou d'un contrat et ne doivent pas être considérées comme des déclarations ou des représentations de faits, mais comme une représentation générale de la propriété. Toutes les superficies, les mesures ou les distances sont approximatives. Les textes, photographies et plans sont seulement donnés à titre indicatif et ne sont pas nécessairement complets. Leggett n'a pas testé tous les services, équipements ou installations et ne peut donc pas en garantir les spécificités.

Les informations pour les achats hors-plan sont donnés à titre indicatif seulement. La finition de la propriété peut varier. Les acheteurs sont invités à engager un spécialiste pour vérifier les plans et les spécifications énoncées dans leur contrat d'achat avec le promoteur.



DESCRIPTION

Vaste séjour de 50 m² ouvert sur la terrasse et une vue mer et ville exceptionnelle, belle cuisine high-tech intégrée. Vaste chambre avec son balcon au calme absolu, rangements.

Tout est optimisé pour que vous puissiez profiter des volumes et de l'espace. Idéal pour avoir la paix et la sécurité à proximité de tout : accès centre-ville, commerces facile et rapide, aéroport à 15 minutes.

Les informations sur les risques auxquels ce bien est exposé sont disponibles sur le site Géorisques : <https://www.georisques.gouv.fr>

TAXES LOCALES

Taxe habitation: EUR

NOTES