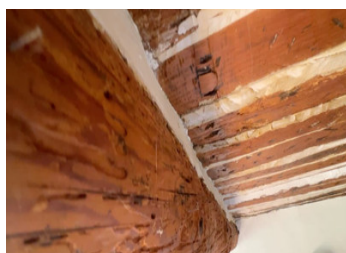


Bastide en pierre avec terrain et dépendances avec un potentiel de rénovation et d'affaires près d'un village



INFORMATION

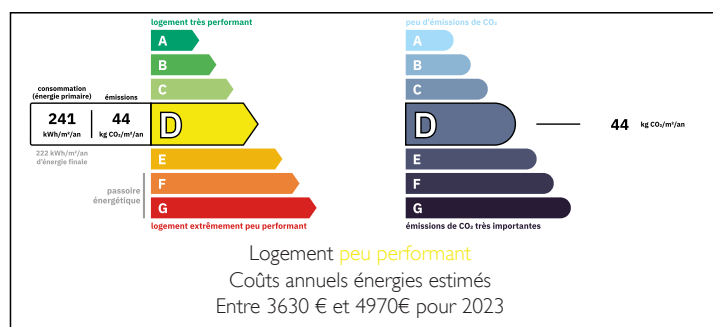
Ville:	Flayosc
Département:	Var
Ch:	4
SdB:	1
Surface:	166 m ²
Terrain:	3481 m ²



RÉSUMÉ

Située à proximité du charmant village de Flayosc, cette bastide en pierre offre au alentours de 166 m² habitables sur un terrain d'environ 3 481 m². Elle comprend quatre chambres, une salle de bain et des dépendances, et est actuellement habitée et entretenue. Des travaux de modernisation sont à prévoir, offrant un fort potentiel de valorisation. Son environnement calme, proche des commodités et avec une forte demande locative, en fait un bien idéal pour un projet de résidence ou d'investissement.

DPE



NB. Les prix cités font référence à des transactions en euros. Les fluctuations des taux de change ne sont pas de la responsabilité de l'agence ou de ceux qui la représentent. L'agence et ses représentants ne sont pas autorisés à faire ou donner des garanties relatives à la propriété. Ces indications ne font pas partie d'une offre ou d'un contrat et ne doivent pas être considérées comme des déclarations ou des représentations de faits, mais comme une représentation générale de la propriété. Toutes les superficies, les mesures ou les distances sont approximatives. Les textes, photographies et plans sont seulement donnés à titre indicatif et ne sont pas nécessairement complets. Leggett n'a pas testé tous les services, équipements ou installations et ne peut donc pas en garantir les spécificités.

Les informations pour les achats hors-plan sont donnés à titre indicatif seulement. La finition de la propriété peut varier. Les acheteurs sont invités à engager un spécialiste pour vérifier les plans et les spécifications énoncées dans leur contrat d'achat avec le promoteur.



DESCRIPTION

Située dans un environnement recherché, à quelques minutes seulement du charmant village de Flayosc, cette bastide en pierre traditionnelle offre une opportunité rare d'acquérir une propriété de caractère avec un terrain conséquent et un fort potentiel. Implantée sur une parcelle d'environ 3 481 m², la maison bénéficie d'un cadre paisible et privatif tout en restant proche des commodités, des restaurants et des principaux axes menant à l'ensemble de la Côte d'Azur.

La propriété développe environ 166 m² habitables et comprend quatre chambres, une salle de bain ainsi que plusieurs espaces de vie reflétant le charme authentique provençal. Des dépendances viennent compléter l'ensemble, offrant des possibilités intéressantes de stockage, d'atelier ou de transformation. La maison est actuellement habitée et entretenue, constituant une base saine pour un projet d'amélioration.

Des travaux de modernisation sont à prévoir, représentant une excellente opportunité de valorisation, que ce soit par une reconfiguration des espaces, une extension ou une rénovation intérieure. Le terrain généreux et les volumes existants se prêtent parfaitement à la création d'une résidence sur mesure ou d'un projet multi-unités, sous réserve des autorisations nécessaires.

Dans un secteur où la demande pour les locations saisonnières et les résidences secondaires est soutenue, ce bien conviendra aussi bien à un projet de gîtes qu'à un investissement à long terme.

Une propriété offrant un réel potentiel dans un emplacement éprouvé, alliant usage immédiat et perspectives de valorisation significatives.

Les informations sur les risques auxquels ce bien est exposé sont disponibles sur le site Géorisques : <https://www.georisques.gouv.fr>

TAXES LOCALES

Taxe habitation: EUR

NOTES