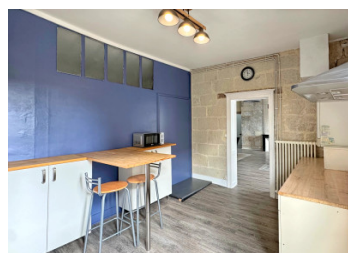
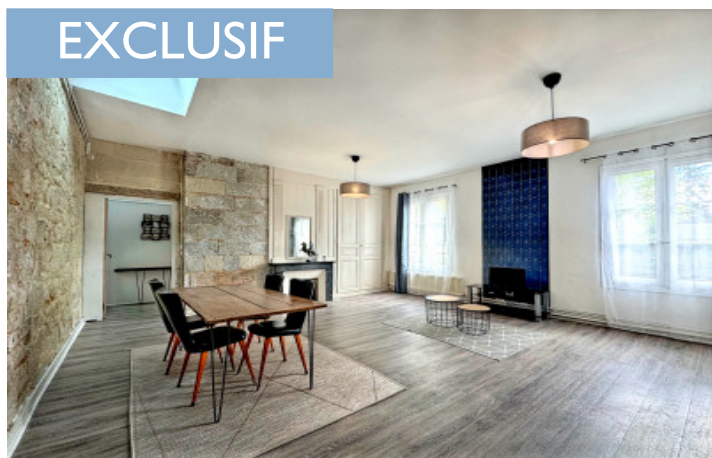
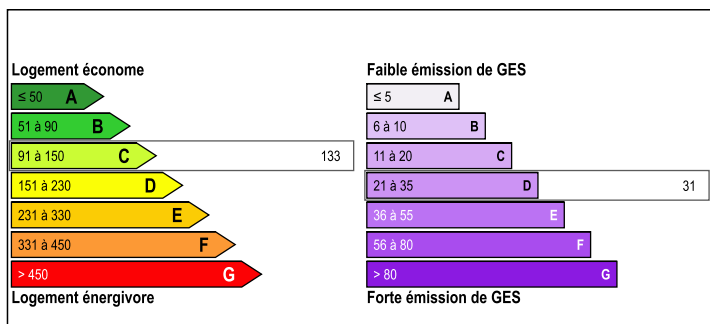


Superbe appartement au centre de Saumur

EXCLUSIF



DPE



INFORMATION

Ville:	Saumur
Département:	Maine-et-Loire
Ch:	2
SdB:	2
Surface:	98 m ²
Terrain:	0 m ²

RÉSUMÉ

Au cœur de Saumur, dans une rue typique pleine de charme, découvrez ce bel appartement accessible par une agréable cour et un superbe escalier en chêne.

Il offre un salon lumineux et accueillant, deux chambres confortables avec chacune leur salle de bains, une cuisine fonctionnelle et de nombreux rangements.

Ses atouts : parking privatif, cave, chauffage au gaz de ville.

À seulement 5 min du château et 15 min de la gare, à proximité immédiate des commerces, écoles et restaurants.

Un bien plein de caractère, idéal pour y vivre ou investir.

NB. Les prix cités font référence à des transactions en euros. Les fluctuations des taux de change ne sont pas de la responsabilité de l'agence ou de ceux qui la représentent. L'agence et ses représentants ne sont pas autorisés à faire ou donner des garanties relatives à la propriété. Ces indications ne font pas partie d'une offre ou d'un contrat et ne doivent pas être considérées comme des déclarations ou des représentations de faits, mais comme une représentation générale de la propriété. Toutes les superficies, les mesures ou les distances sont approximatives. Les textes, photographies et plans sont seulement donnés à titre indicatif et ne sont pas nécessairement complets. Leggett n'a pas testé tous les services, équipements ou installations et ne peut donc pas en garantir les spécificités.

Les informations pour les achats hors-plan sont donnés à titre indicatif seulement. La finition de la propriété peut varier. Les acheteurs sont invités à engager un spécialiste pour vérifier les plans et les spécifications énoncées dans leur contrat d'achat avec le promoteur.



DESCRIPTION

Cet appartement est situé dans un immeuble, dans l'une des nombreuses rues typiques et magnifiquement entretenues de Saumur. On y accède depuis la cour centrale par un superbe escalier en chêne.

Une fois à l'intérieur de ce charmant appartement, vous serez accueillis par un salon spacieux et baigné de lumière, qui donne accès au reste de la propriété. Un espace idéal pour recevoir des amis ou se détendre en famille.

Depuis le salon principal, d'un côté se trouve la première chambre avec une superbe salle de bains attenante.

À droite du salon se trouvent la cuisine, compacte mais parfaitement proportionnée, ainsi qu'un couloir menant à la deuxième chambre, elle aussi dotée d'une belle salle de bains attenante.

L'appartement dispose de nombreux rangements intégrés et bénéficie d'un raccordement au tout-à-l'égout ainsi qu'au gaz de ville pour le chauffage et l'eau.

La propriété bénéficie d'un parking hors voirie et d'une petite cave, un excellent espace de rangement supplémentaire.

Le quartier :

Située au cœur de la ville animée de Saumur, la propriété se trouve à 15 minutes à pied de la gare dans un sens et à seulement 5 minutes à pied du magnifique château et de ses jardins dans l'autre. Les écoles primaires et secondaires locales, les commerces, les pharmacies, les médecins, le théâtre et de nombreuses autres commodités se trouvent à quelques minutes à pied. Saumur est également située directement sur la piste cyclable « Loire à Vélo ». De nombreux cafés et restaurants de qualité...

TAXES LOCALES

Taxe foncière: 700 EUR

Taxe habitation: EUR

NOTES