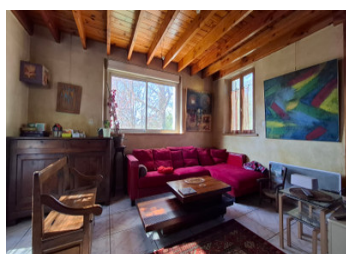


## Maison familiale DPE C avec espace indépendant idéal activité libérale, proche Limoges



## INFORMATION

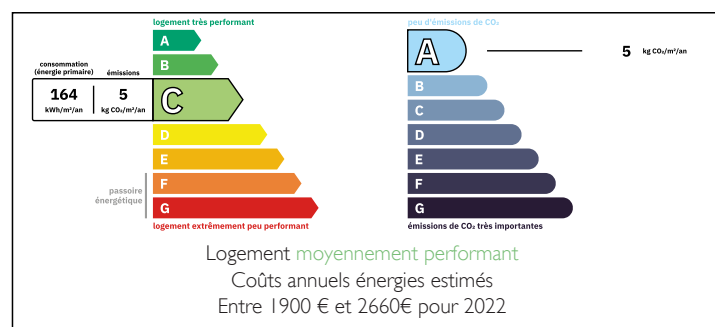
Ville:	Verneuil-sur-Vienne
Département:	Haute-Vienne
Ch:	4
SdB:	2
Surface:	140 m <sup>2</sup>
Terrain:	3392 m <sup>2</sup>



## RÉSUMÉ

Maison familiale proche Limoges, au calme et sans vis-à-vis, idéale pour voir grandir vos enfants. Cette maison lumineuse offre de beaux volumes, plusieurs chambres et un espace de vie convivial. Classée DPE C, elle garantit un bon confort énergétique. Vous bénéficierez d'un jardin agréable ainsi que d'un espace indépendant d'environ 20 m<sup>2</sup>, idéal pour télétravail ou activité professionnelle. Double garage, prestations de qualité (pompe à chaleur, poêle à granulés, menuiseries récentes, toiture rénovée). Proche écoles et commerces, une maison prête à emménager alliant confort, économies d'énergie et praticité.

## DPE



NB. Les prix cités font référence à des transactions en euros. Les fluctuations des taux de change ne sont pas de la responsabilité de l'agence ou de ceux qui la représentent. L'agence et ses représentants ne sont pas autorisés à faire ou donner des garanties relatives à la propriété. Ces indications ne font pas partie d'une offre ou d'un contrat et ne doivent pas être considérées comme des déclarations ou des représentations de faits, mais comme une représentation générale de la propriété. Toutes les superficies, les mesures ou les distances sont approximatives. Les textes, photographies et plans sont seulement donnés à titre indicatif et ne sont pas nécessairement complets. Leggett n'a pas testé tous les services, équipements ou installations et ne peut donc pas en garantir les spécificités.

Les informations pour les achats hors-plan sont donnés à titre indicatif seulement. La finition de la propriété peut varier. Les acheteurs sont invités à engager un spécialiste pour vérifier les plans et les spécifications énoncées dans leur contrat d'achat avec le promoteur.



## DESCRIPTION

Maison familiale proche Limoges, située dans un environnement recherché, au calme et sans vis-à-vis, offrant un cadre de vie idéal pour une famille en quête de confort et de qualité de vie.

Dès l'entrée, vous serez séduits par une maison lumineuse aux volumes généreux, parfaitement adaptée à la vie de famille. La pièce de vie, chaleureuse et conviviale, bénéficie d'une belle luminosité naturelle et invite à partager des moments privilégiés.

La cuisine, fonctionnelle et bien agencée, complète cet espace de vie agréable et pratique au quotidien.

Côté nuit, la maison propose plusieurs chambres confortables, idéales pour accueillir une famille, aménager un bureau ou recevoir des invités. Elle dispose également de deux toilettes, d'une salle de bain avec baignoire et d'une salle d'eau avec douche, apportant un réel confort de vie.

À l'extérieur, vous profiterez d'un jardin agréable, sans vis-à-vis, parfait pour les enfants, les repas en plein air ou les moments de détente.

Un véritable atout de cette propriété : une dépendance attenante d'environ 20 m<sup>2</sup>, isolée, avec point d'eau et accès indépendant. Cet espace polyvalent peut facilement être transformé en bureau, espace de télétravail, activité libérale ou atelier, tout en restant connecté à la maison par un accès intérieur.

Dans le prolongement, vous découvrirez un grand garage double, permettant de stationner deux véhicules, avec espace de stockage supplémentaire et une mezzanine offrant encore plus de rangement.

La maison se distingue également par ses prestations techniques de qualité :

pompe à chaleur réversible, insert à granulés, menuiseries récentes performantes, assainissement

## TAXES LOCALES

Taxe habitation: EUR

## NOTES