

Une maison magnifiquement rénovée au cœur du village médiéval de Crocq – idéale comme résidence secondaire !

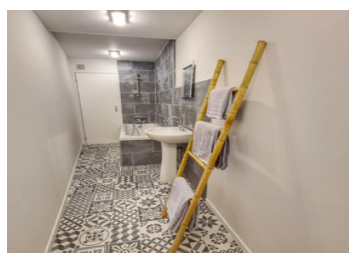


## INFORMATION

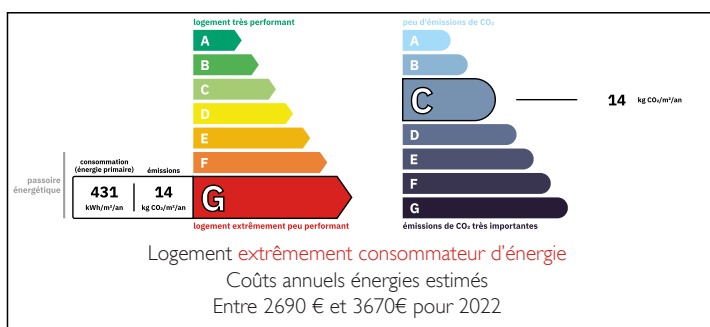
Ville:	Crocq
Département:	Creuse
Ch:	2
SdB:	1
Surface:	91 m <sup>2</sup>
Terrain:	54 m <sup>2</sup>

## RÉSUMÉ

Une occasion d'acquérir une propriété unique et de caractère au cœur du village médiéval de Crocq, juste en contrebas des ruines du château du XIIe siècle. Crocq dispose d'une boulangerie, de deux supérettes, d'une banque, d'un fleuriste, d'une pharmacie, d'un brocanteur et d'un bar. C'est un endroit charmant, un peu comme dans le film Chocolat ! Il se trouve à quelques minutes en voiture de la ville historique d'Aubusson, célèbre pour ses tapisseries, qui dispose de toutes les commodités, notamment un hôpital, un cinéma, un théâtre et un complexe aquatique, ainsi que de la jolie ville de Felletin, avec son incroyable marché hebdomadaire. La campagne préservée du Plateau de Millevaches se trouve à proximité et offre des sentiers de randonnée ainsi qu'une multitude de sports nautiques.



## DPE



NB. Les prix cités font référence à des transactions en euros. Les fluctuations des taux de change ne sont pas de la responsabilité de l'agence ou de ceux qui la représentent. L'agence et ses représentants ne sont pas autorisés à faire ou donner des garanties relatives à la propriété. Ces indications ne font pas partie d'une offre ou d'un contrat et ne doivent pas être considérées comme des déclarations ou des représentations de faits, mais comme une représentation générale de la propriété. Toutes les superficies, les mesures ou les distances sont approximatives. Les textes, photographies et plans sont seulement donnés à titre indicatif et ne sont pas nécessairement complets. Leggett n'a pas testé tous les services, équipements ou installations et ne peut donc pas en garantir les spécificités.

Les informations pour les achats hors-plan sont donnés à titre indicatif seulement. La finition de la propriété peut varier. Les acheteurs sont invités à engager un spécialiste pour vérifier les plans et les spécifications énoncées dans leur contrat d'achat avec le promoteur.



## DESCRIPTION

**REZ-DE-CHAUSSÉE :** la porte d'entrée donne sur la grande cuisine-salle à manger. On y trouve une magnifique cheminée en pierre typique de la région, récemment équipée d'un poêle à bois. La cuisine est équipée d'un lave-linge, d'un petit four électrique, d'une plaque de cuisson à 2 feux et de 2 réfrigérateurs. À côté de la cuisine se trouvent la salle de bains et les toilettes.

**PREMIER ÉTAGE :** un salon spacieux mais cosy, double exposition, avec accès au balcon.

**DEUXIÈME ÉTAGE :** chambre 1, chambre 2, accès par une trappe au grand grenier depuis la chambre 2.

-----  
Les informations sur les risques auxquels ce bien est exposé sont disponibles sur le site Géorisques : <https://www.georisques.gouv.fr>

## TAXES LOCALES

**Taxe habitation: EUR**

## NOTES