

Belle maison de 4 chambres située entre Brantôme et Bourdeilles. Cadre paisible en pleine campagne.

EXCLUSIF

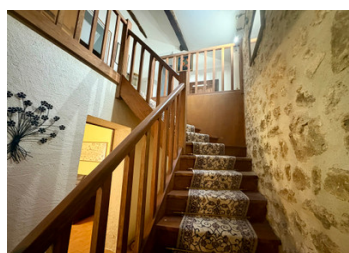


## INFORMATION

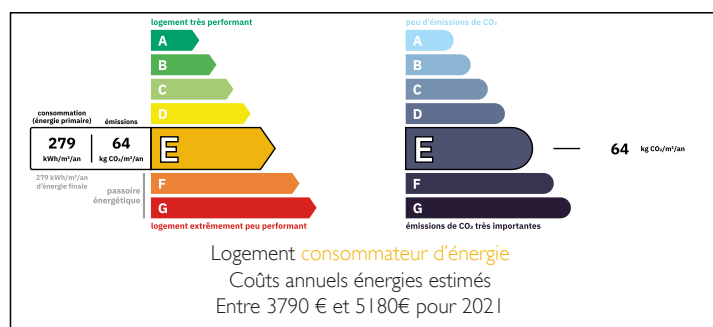
Ville:	Bourdeilles
Département:	Dordogne
Ch:	4
SdB:	3
Surface:	162 m <sup>2</sup>
Terrain:	20417 m <sup>2</sup>

## RÉSUMÉ

Charmante propriété rurale de 4 chambres aux pièces spacieuses, regorgeant d'éléments de caractère tels que des poutres apparentes et des murs en pierre. Offrant un agencement modulable, un cadre privé et isolé, ainsi que des pâturages parfaits pour les animaux, cette maison unique allie le charme de la campagne à un mode de vie polyvalent.



## DPE



NB. Les prix cités font référence à des transactions en euros. Les fluctuations des taux de change ne sont pas de la responsabilité de l'agence ou de ceux qui la représentent. L'agence et ses représentants ne sont pas autorisés à faire ou donner des garanties relatives à la propriété. Ces indications ne font pas partie d'une offre ou d'un contrat et ne doivent pas être considérées comme des déclarations ou des représentations de faits, mais comme une représentation générale de la propriété. Toutes les superficies, les mesures ou les distances sont approximatives. Les textes, photographies et plans sont seulement donnés à titre indicatif et ne sont pas nécessairement complets. Leggett n'a pas testé tous les services, équipements ou installations et ne peut donc pas en garantir les spécificités.

Les informations pour les achats hors-plan sont donnés à titre indicatif seulement. La finition de la propriété peut varier. Les acheteurs sont invités à engager un spécialiste pour vérifier les plans et les spécifications énoncées dans leur contrat d'achat avec le promoteur.



## DESCRIPTION

On accède à la propriété par un chemin de campagne qui ne croise qu'un seul voisin. L'allée offre de nombreuses places de stationnement, dont un double garage indépendant et un garage simple intégré. L'entrée se fait par l'arrière de la propriété. En entrant par l'avant, on accède à un HALL D'ENTRÉE/SALLE À MANGER de 5,4 m x 2,4 m (9 m<sup>2</sup>), avec un sol carrelé et un escalier menant au premier étage. À côté de la salle à manger se trouve la CUISINE de 5,3 m x 3,3 m (17,49 m<sup>2</sup>), équipée de meubles en bois, d'un four et d'un micro-ondes intégrés, d'un sol carrelé et d'un ancien four à pain. Une BUANDERIE de 5,3 m x 2,4 m (12,7 m<sup>2</sup>) pour la machine à laver et le sèche-linge abrite également la chaudière au fioul. Un SALON/BUREAU de 3 m x 3 m (9 m<sup>2</sup>) se trouve le long du couloir menant au SALON de 5,2 m x 5,1 m. Sol carrelé, poutres apparentes et poêle à bois central. Des toilettes séparées se trouvent également à ce niveau. À l'étage, vous disposez de 3 CHAMBRES :  
CHAMBRE 1 - 3,6 m x 3 m (10,8 m<sup>2</sup>)  
CHAMBRE 2 - 3,2 m x 2,1 m (6,72 m<sup>2</sup>)  
CHAMBRE 3 - 5,1 m x 3,7 m (18,8 m<sup>2</sup>)  
Une petite pièce de 1,9 m x 1,7 m est idéale pour un dressing ou un petit bureau. Il y a deux salles de bains situées aux extrémités opposées de la...

## TAXES LOCALES

Taxe foncière: 930 EUR

Taxe habitation: EUR

## NOTES