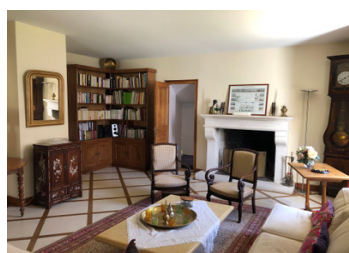
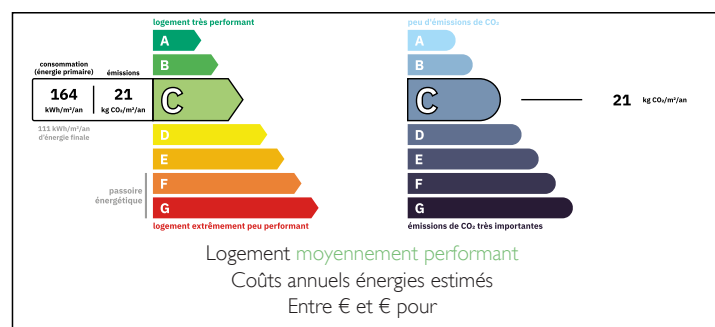


Maison de caractère atypique avec piscine aux portes d'Angoulême



DPE



INFORMATION

Ville:	Puyréaux
Département:	Charente
Ch:	4
SdB:	2
Surface:	195 m ²
Terrain:	904 m ²

RÉSUMÉ

Découvrez cette magnifique demeure alliant le charme de l'ancien et le confort moderne, située dans un environnement calme tout en restant parfaitement connectée (Angoulême à moins de 30 min via la RN).

Cette maison atypique, rythmée par ses différents niveaux, offre des volumes généreux et des matériaux de très haute qualité.

Rdc :

Une cuisine lumineuse et climatisée, s'ouvrant directement sur l'extérieur.

Un joli salon agrémenté d'une cheminée pour vos soirées d'hiver.

Une chambre de plain-pied et salle de bain avec WC.

À l'étage :

3 chambres spacieuses et lumineuses (dont deux

NB. Les prix cités font référence à des transactions en euros. Les fluctuations des taux de change ne sont pas de la responsabilité de l'agence ou de ceux qui la représentent. L'agence et ses représentants ne sont pas autorisés à faire ou donner des garanties relatives à la propriété. Ces indications ne font pas partie d'une offre ou d'un contrat et ne doivent pas être considérées comme des déclarations ou des représentations de faits, mais comme une représentation générale de la propriété. Toutes les superficies, les mesures ou les distances sont approximatives. Les textes, photographies et plans sont seulement donnés à titre indicatif et ne sont pas nécessairement complets. Leggett n'a pas testé tous les services, équipements ou installations et ne peut donc pas en garantir les spécificités.

Les informations pour les achats hors-plan sont donnés à titre indicatif seulement. La finition de la propriété peut varier. Les acheteurs sont invités à engager un spécialiste pour vérifier les plans et les spécifications énoncées dans leur contrat d'achat avec le promoteur.

Une piscine pour profiter des beaux jours.

Une terrasse couverte de 27 m².



DESCRIPTION

Les informations sur les risques auxquels ce bien est exposé sont disponibles sur le site Géorisques : <https://www.georisques.gouv.fr>

TAXES LOCALES

Taxe foncière: 2030 EUR

Taxe habitation: EUR

NOTES