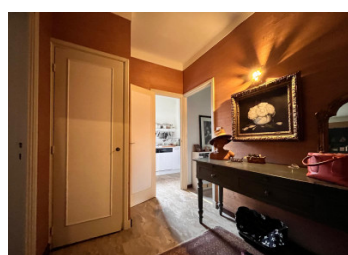
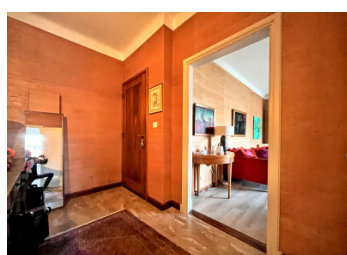
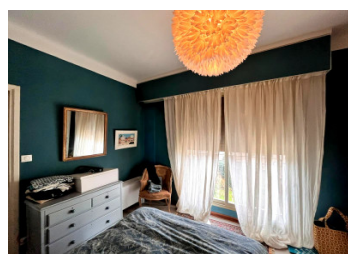
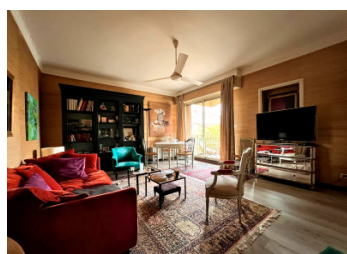


APPARTEMENT 2 PIECES ASCENSEUR TERRASSE CAVE ET PLACE DE PARKING

EXCLUSIF



INFORMATION

Ville:	Avignon
Département:	Vaucluse
Ch:	I
SdB:	I
Surface:	55 m ²
Exterieur:	5 m ²

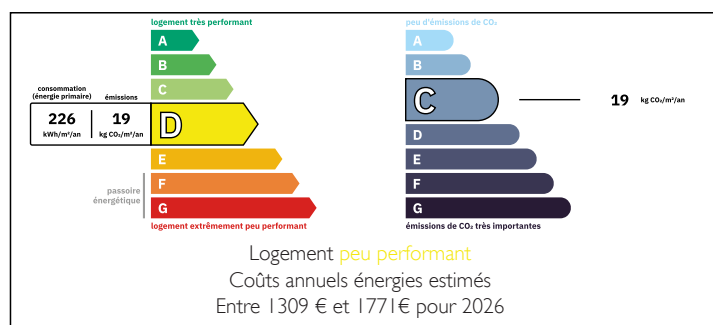
RÉSUMÉ

Situé dans la résidence le "SAN MIGUEL" classée patrimoine du XXe siècle, cet appartement de 55 m² hab desservi par ascenseur comprend :

Une vaste entrée, une pièce de vie ouvrant sur terrasse au calme, une cuisine fermée, et une chambre avec salle de bain attenante.

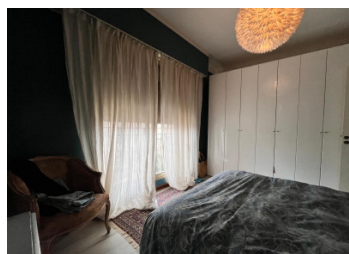
Au sous-sol, une place de parking privative dans un garage sécurisé ainsi qu'une cave.

DPE



NB. Les prix cités font référence à des transactions en euros. Les fluctuations des taux de change ne sont pas de la responsabilité de l'agence ou de ceux qui la représentent. L'agence et ses représentants ne sont pas autorisés à faire ou donner des garanties relatives à la propriété. Ces indications ne font pas partie d'une offre ou d'un contrat et ne doivent pas être considérées comme des déclarations ou des représentations de faits, mais comme une représentation générale de la propriété. Toutes les superficies, les mesures ou les distances sont approximatives. Les textes, photographies et plans sont seulement donnés à titre indicatif et ne sont pas nécessairement complets. Leggett n'a pas testé tous les services, équipements ou installations et ne peut donc pas en garantir les spécificités.

Les informations pour les achats hors-plan sont donnés à titre indicatif seulement. La finition de la propriété peut varier. Les acheteurs sont invités à engager un spécialiste pour vérifier les plans et les spécifications énoncées dans leur contrat d'achat avec le promoteur.



DESCRIPTION

GARE 10 mn à PIED

CALME

MARSEILLE PROVENCE AÉROPORT 50 Mn

CAVE

POMPE À CHALEUR RÉVERSIBLE

Copropriété de 186 lots

Charges annuelles prévisionnelles : 2444€

Les informations sur les risques auxquels ce bien est exposé sont disponibles sur le site Géorisques : <https://www.georisques.gouv.fr>

TAXES LOCALES

Taxe foncière: 1643 EUR

Taxe habitation: EUR

NOTES