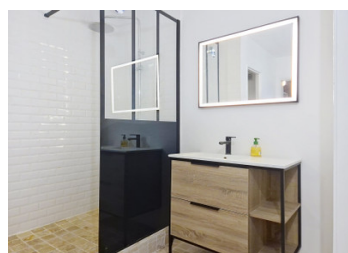
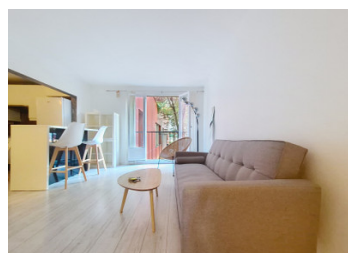
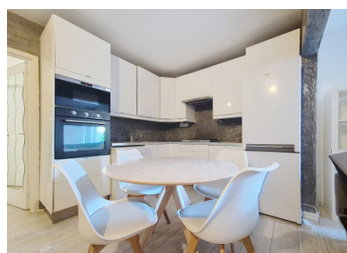
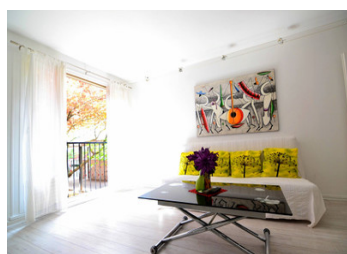


## Appartement 2 pièces - Place de la Réunion à Paris 20 - Au calme sur jardins

EXCLUSIF



## INFORMATION

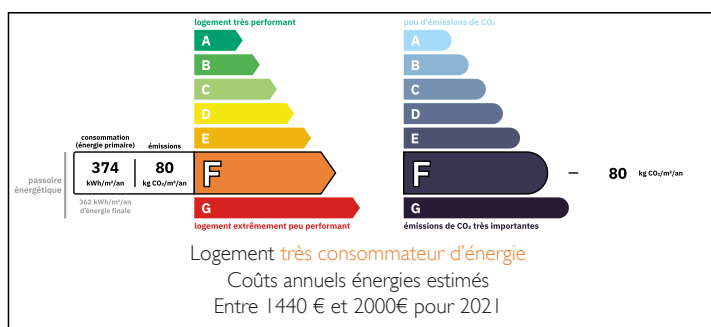
Ville:	Paris 20e Arrondissement
Département:	Paris
Ch:	I
SdB:	I
Surface:	47 m2
Terrain:	0 m2

## RÉSUMÉ

Situé dans le 20e arrondissement de Paris, à proximité immédiate de la Place de la Réunion, cet appartement de 47 m<sup>2</sup> en rez-de-chaussée surélevé, offre un cadre de vie calme avec une agréable ouverture sur jardin. Entièrement rénové, il propose une organisation optimisée sans perte de place, avec une cuisine ouverte sur un espace de vie convivial, une suite parentale, une salle d'eau et des WC indépendants.

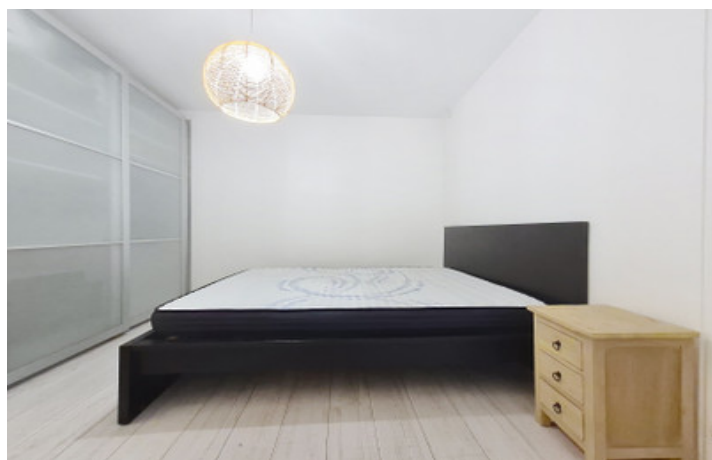
L'ensemble bénéficie de nombreux rangements sur mesure et d'un chauffage au sol apportant un confort homogène. À deux pas des commerces, du marché et des transports.

## DPE



NB. Les prix cités font référence à des transactions en euros. Les fluctuations des taux de change ne sont pas de la responsabilité de l'agence ou de ceux qui la représentent. L'agence et ses représentants ne sont pas autorisés à faire ou donner des garanties relatives à la propriété. Ces indications ne font pas partie d'une offre ou d'un contrat et ne doivent pas être considérées comme des déclarations ou des représentations de faits, mais comme une représentation générale de la propriété. Toutes les superficies, les mesures ou les distances sont approximatives. Les textes, photographies et plans sont seulement donnés à titre indicatif et ne sont pas nécessairement complets. Leggett n'a pas testé tous les services, équipements ou installations et ne peut donc pas en garantir les spécificités.

Les informations pour les achats hors-plan sont donnés à titre indicatif seulement. La finition de la propriété peut varier. Les acheteurs sont invités à engager un spécialiste pour vérifier les plans et les spécifications énoncées dans leur contrat d'achat avec le promoteur.



## DESCRIPTION

### DESCRIPTIF DÉTAILLÉ

Surfaces

Surface Loi Carrez : 46,93 m<sup>2</sup>

Surface au sol : 46,93 m<sup>2</sup>

Détail des surfaces

Entrée : 3,20 m<sup>2</sup>

Séjour / cuisine ouverte : 23,80 m<sup>2</sup>

Chambre : 13,20 m<sup>2</sup>

Salle d'eau : 3,70 m<sup>2</sup>

WC indépendants : 1,30 m<sup>2</sup>

Dégagement / rangements : 1,73 m<sup>2</sup>

Organisation intérieure & prestations

Entrée avec rangements

Séjour avec cuisine ouverte

Suite parentale

Salle d'eau

WC indépendants

Prestations :

Rénovation complète 2014

Chauffage au sol

Optimisation des volumes

Calme sur jardin

Annexes

Cave (lot annexe)

QUARTIER & ENVIRONNEMENT

Quartier

## TAXES LOCALES

Taxe foncière: **980 EUR**

Taxe habitation: **EUR**

## NOTES

Situé dans le secteur recherché de la Place de la Réunion, connu pour son ambiance de quartier, ses commerces de proximité et son marché régulier.

Transports & accessibilité

Métro

Avron (ligne 2)

Buzenval (ligne 9)

Nation (RER A + lignes 1, 2, 6, 9)

Bus (important pour ton dossier)

Ligne 26 (Nation ↔ Gare Saint-Lazare)

Ligne 64 (Nation ↔ Denfert-Rochereau)

Ligne 76 (Bagnolet ↔ Louvre)

Ligne 86 (Saint-Mandé ↔ Champ de Mars)