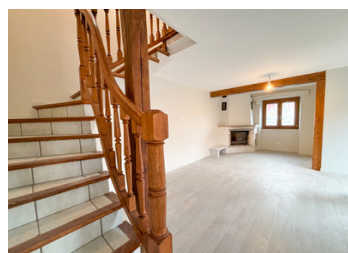


Charmante maison de deux chambres au centre d'Albertville ; proche des commerces et récemment rénovée



INFORMATION

Ville:	Albertville
Département:	Savoie
Ch:	2
SdB:	2
Surface:	83 m ²
Terrain:	35 m ²



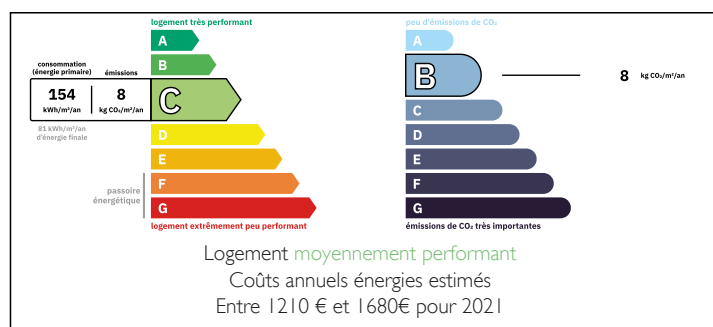
RÉSUMÉ

Belle maison de village de deux chambres, entièrement rénovée, avec une terrasse ensoleillée et une cour à l'arrière de la propriété, ainsi qu'une place de parking privative à l'avant. Idéalement située dans une rue calme, à seulement 10 minutes à pied du centre d'Albertville et à proximité à pied des supermarchés, restaurants et écoles.

Le rez-de-chaussée offre un espace cuisine-salon moderne, baigné de lumière naturelle grâce aux portes-fenêtres qui s'ouvrent sur les terrasses à l'arrière. Des éléments d'origine ont été soigneusement restaurés, notamment une cheminée fonctionnelle et des poutres en bois apparentes au-dessus de l'élégant escalier.

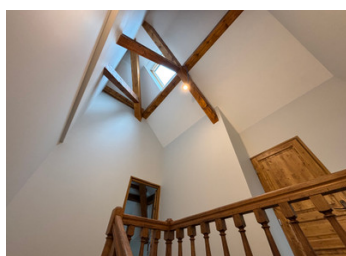
À l'étage, les deux chambres de belle taille offrent chacune une touche de luxe avec leur salle d'eau moderne ouverte. Un WC indépendant est également présent au rez-de-chaussée ainsi qu'à

DPE



NB. Les prix cités font référence à des transactions en euros. Les fluctuations des taux de change ne sont pas de la responsabilité de l'agence ou de ceux qui la représentent. L'agence et ses représentants ne sont pas autorisés à faire ou donner des garanties relatives à la propriété. Ces indications ne font pas partie d'une offre ou d'un contrat et ne doivent pas être considérées comme des déclarations ou des représentations de faits, mais comme une représentation générale de la propriété. Toutes les superficies, les mesures ou les distances sont approximatives. Les textes, photographies et plans sont seulement donnés à titre indicatif et ne sont pas nécessairement complets. Leggett n'a pas testé tous les services, équipements ou installations et ne peut donc pas en garantir les spécificités.

Les informations pour les achats hors-plan sont donnés à titre indicatif seulement. La finition de la propriété peut varier. Les acheteurs sont invités à engager un spécialiste pour vérifier les plans et les spécifications énoncées dans leur contrat d'achat avec le promoteur.



DESCRIPTION

L'accès à la propriété se fait par quelques marches menant à un petit balcon, parfait pour profiter du soleil matinal. Un grand placard de rangement attenant au balcon permet de stocker un vélo.

L'entrée de la maison se fait par un hall avec un placard intégré et un espace pour ranger manteaux et chaussures, menant à la pièce de vie ouverte avec cuisine équipée neuve, électroménagers de haute qualité et carrelage neuf.

La maison est entièrement équipée de double vitrage. Deux portes-fenêtres donnent accès à deux terrasses surélevées, suffisamment spacieuses pour des repas en extérieur au soleil du soir. Des marches descendent des terrasses vers une cour intime, comprenant un espace de stockage pour le bois et les équipements extérieurs.

L'espace de vie ouvert (25.84m²) est lumineux et aéré grâce aux deux portes-fenêtres et à une fenêtre supplémentaire. On y trouve également une belle cheminée fonctionnelle et le rez-de-chaussée est complété par un WC indépendant.

L'escalier élégamment restauré mène au premier étage, où les poutres d'origine ont été mises en valeur et une grande lucarne a été installée pour inonder l'espace en double hauteur de lumière naturelle. En haut de l'escalier se trouve la première chambre, dotée de deux fenêtres et d'une salle d'eau ouverte neuve avec douche à effet pluie et lavabo. Depuis le palier, on accède à un WC indépendant, puis à la seconde chambre, qui présente également des poutres en bois apparentes d'origine ainsi qu'une autre salle d'eau ouverte neuve avec douche moderne à...

TAXES LOCALES

Taxe habitation: EUR

NOTES