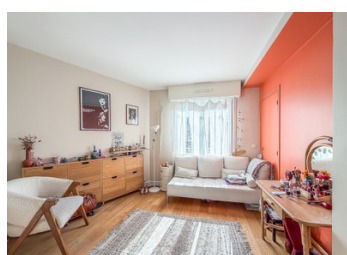
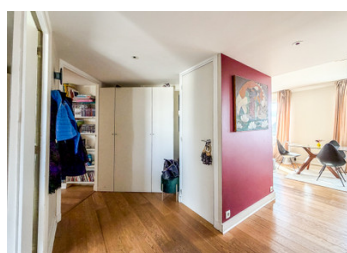


SOUS OFFRE ACCEPTÉE



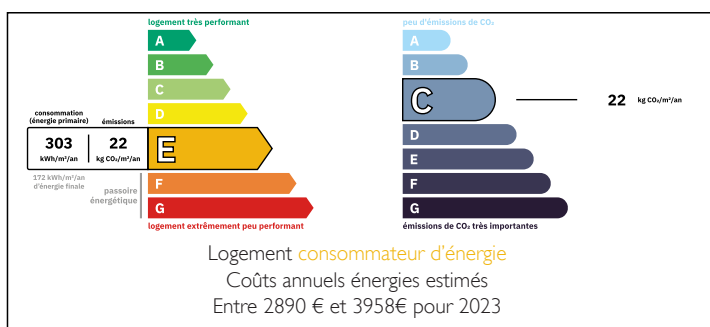
INFORMATION

Ville:	Paris
Département:	Paris
Ch:	3
SdB:	2
Surface:	100 m ²
Terrain:	0 m ²

RÉSUMÉ

Situé au 7^e étage d'un immeuble avec ascenseur, cet appartement offre de belles vues dégagées sur les toits de Paris ainsi qu'une excellente luminosité tout au long de la journée. Depuis les fenêtres, on peut apercevoir plusieurs monuments emblématiques, dont la Tour Eiffel, le Sacré-Cœur et les Invalides. L'entrée dessert des toilettes invités et mène à un séjour lumineux avec salon et salle à manger, éclairé par trois fenêtres. Un espace bureau prolonge la pièce de vie et donne accès à une première chambre avec salle d'eau attenante, offrant un espace nuit indépendant. La climatisation apporte un confort supplémentaire. L'appartement comprend également une cuisine indépendante, une salle de bains avec double vasque et deux autres chambres. En bon état général, il se situe

DPE



NB. Les prix cités font référence à des transactions en euros. Les fluctuations des taux de change ne sont pas de la responsabilité de l'agence ou de ceux qui la représentent. L'agence et ses représentants ne sont pas autorisés à faire ou donner des garanties relatives à la propriété. Ces indications ne font pas partie d'une offre ou d'un contrat et ne doivent pas être considérées comme des déclarations ou des représentations de faits, mais comme une représentation générale de la propriété. Toutes les superficies, les mesures ou les distances sont approximatives. Les textes, photographies et plans sont seulement donnés à titre indicatif et ne sont pas nécessairement complets. Leggett n'a pas testé tous les services, équipements ou installations et ne peut donc pas en garantir les spécificités.

Les informations pour les achats hors-plan sont donnés à titre indicatif seulement. La finition de la propriété peut varier. Les acheteurs sont invités à engager un spécialiste pour vérifier les plans et les spécifications énoncées dans leur contrat d'achat avec le promoteur.

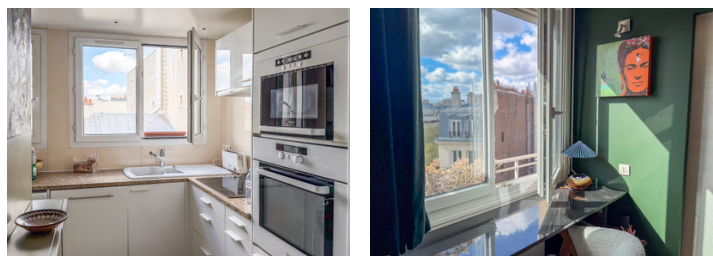


DESCRIPTION

Copropriété de 2 lots

Charges annuelles prévisionnelles : 3260€

Les informations sur les risques auxquels ce bien est exposé sont disponibles sur le site Géorisques : <https://www.georisques.gouv.fr>



TAXES LOCALES

Taxe habitation: EUR

NOTES