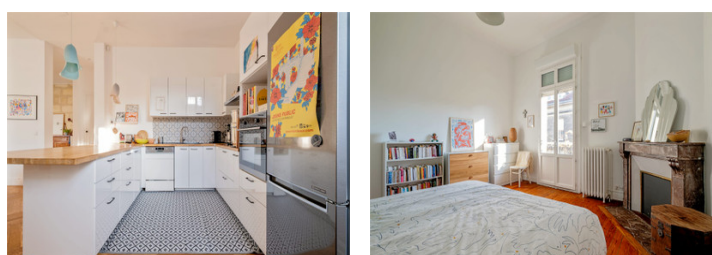
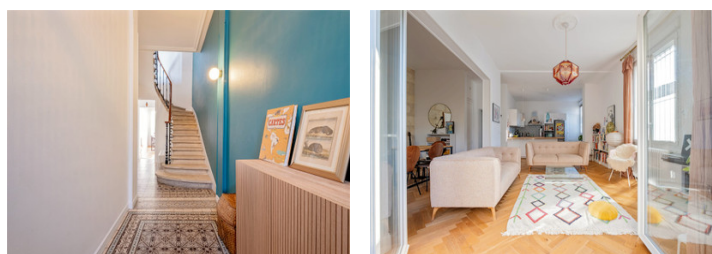


Double échoppe en pierre – 175 m – Bordeaux Barrière Judaique – 4 chambres, garage et terrasse



## INFORMATION

Ville:	Bordeaux
Département:	Gironde
Ch:	4
SdB:	2
Surface:	176 m <sup>2</sup>
Terrain:	165 m <sup>2</sup>



## RÉSUMÉ

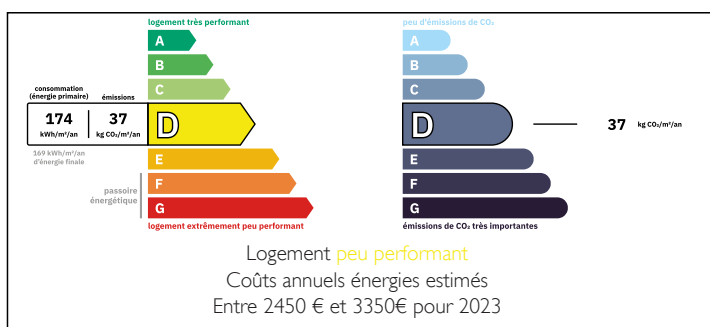
LEGGETT & HAMPTONS vous propose cette élégante maison familiale en pierre de 175 m<sup>2</sup>, idéalement située dans le quartier recherché de la Barrière Judaique. Elle offre un bel équilibre entre charme de l'ancien et confort moderne, sans travaux à prévoir.

Le rez-de-chaussée comprend une pièce de vie lumineuse avec murs en pierre apparente, ouvrant sur une terrasse exposée sud-ouest. La cuisine ouverte, entièrement équipée, s'intègre parfaitement. Un garage de 25 m<sup>2</sup> et une cave de 40 m<sup>2</sup> complètent ce niveau.

À l'étage : quatre chambres, deux dressings, une salle de bains, une salle d'eau et WC séparés. Belle hauteur sous plafond et éléments anciens conservés.

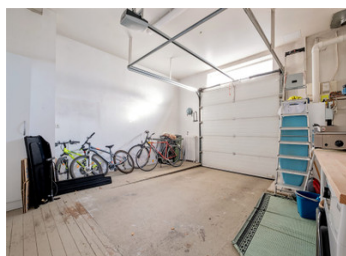
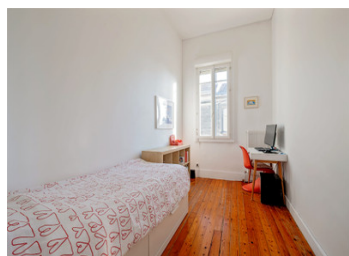
Prestations : double et triple vitrage, volets roulants, chauffage au gaz, fibre. Proche écoles internationales.

## DPE



NB. Les prix cités font référence à des transactions en euros. Les fluctuations des taux de change ne sont pas de la responsabilité de l'agence ou de ceux qui la représentent. L'agence et ses représentants ne sont pas autorisés à faire ou donner des garanties relatives à la propriété. Ces indications ne font pas partie d'une offre ou d'un contrat et ne doivent pas être considérées comme des déclarations ou des représentations de faits, mais comme une représentation générale de la propriété. Toutes les superficies, les mesures ou les distances sont approximatives. Les textes, photographies et plans sont seulement donnés à titre indicatif et ne sont pas nécessairement complets. Leggett n'a pas testé tous les services, équipements ou installations et ne peut donc pas en garantir les spécificités.

Les informations pour les achats hors-plan sont donnés à titre indicatif seulement. La finition de la propriété peut varier. Les acheteurs sont invités à engager un spécialiste pour vérifier les plans et les spécifications énoncées dans leur contrat d'achat avec le promoteur.



## DESCRIPTION

Pour toute information complémentaire ou pour organiser une visite, n'hésitez pas à nous contacter.

-----  
Les informations sur les risques auxquels ce bien est exposé sont disponibles sur le site Géorisques : <https://www.georisques.gouv.fr>

## TAXES LOCALES

**Taxe foncière: 4143 EUR**

**Taxe habitation: EUR**

## NOTES