

Maison de trois chambres avec un hectare de terrain en Centre-Bretagne, à proximité de Rostrenen et de Gouarec

EXCLUSIF

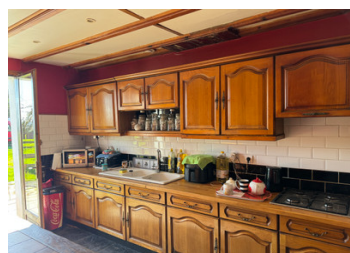


## INFORMATION

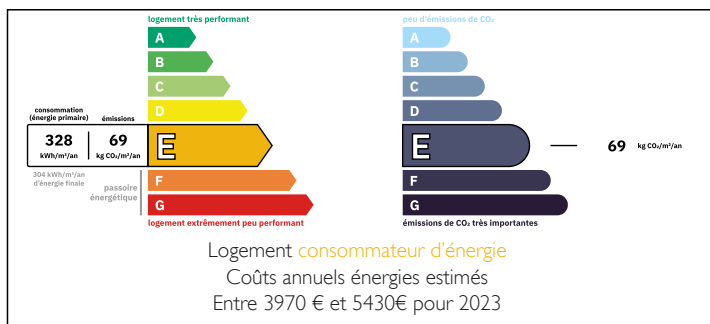
Ville:	Plouguernével
Département:	Côtes-d'Armor
Ch:	3
SdB:	1
Surface:	100 m <sup>2</sup>
Terrain:	10005 m <sup>2</sup>

## RÉSUMÉ

Cette maison individuelle avec terrain est disponible pour la première fois depuis environ 20 ans et offre la possibilité d'une vie de plain-pied. Située à proximité de Rostrenen, de Gouarec, du lac de Guerlédan et du canal de Nantes à Brest, et à moins d'une heure des plages, elle bénéficie d'un emplacement idéal pour profiter de la vie à la campagne tout en ayant accès à de nombreuses activités.

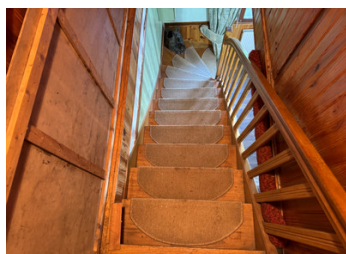


## DPE



NB. Les prix cités font référence à des transactions en euros. Les fluctuations des taux de change ne sont pas de la responsabilité de l'agence ou de ceux qui la représentent. L'agence et ses représentants ne sont pas autorisés à faire ou donner des garanties relatives à la propriété. Ces indications ne font pas partie d'une offre ou d'un contrat et ne doivent pas être considérées comme des déclarations ou des représentations de faits, mais comme une représentation générale de la propriété. Toutes les superficies, les mesures ou les distances sont approximatives. Les textes, photographies et plans sont seulement donnés à titre indicatif et ne sont pas nécessairement complets. Leggett n'a pas testé tous les services, équipements ou installations et ne peut donc pas en garantir les spécificités.

Les informations pour les achats hors-plan sont donnés à titre indicatif seulement. La finition de la propriété peut varier. Les acheteurs sont invités à engager un spécialiste pour vérifier les plans et les spécifications énoncées dans leur contrat d'achat avec le promoteur.



## DESCRIPTION

L'entrée dessert, à gauche, deux chambres, une salle de bains et des WC, et à droite, la cuisine ainsi que le séjour/salle à manger. La troisième chambre est accessible depuis cette dernière pièce, qui accueille également l'escalier menant au grenier, où se trouvent actuellement deux pièces offrant un beau potentiel.

À l'extérieur, vous trouverez plusieurs dépendances offrant de généreux espaces de stockage ainsi qu'un abri de jardin.

-----  
Les informations sur les risques auxquels ce bien est exposé sont disponibles sur le site Géorisques : <https://www.georisques.gouv.fr>

## TAXES LOCALES

Taxe habitation: EUR

## NOTES