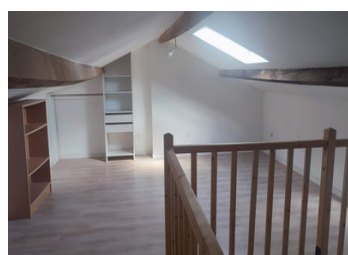


Propriété partiellement rénové avec jardin



EXCLUSIF



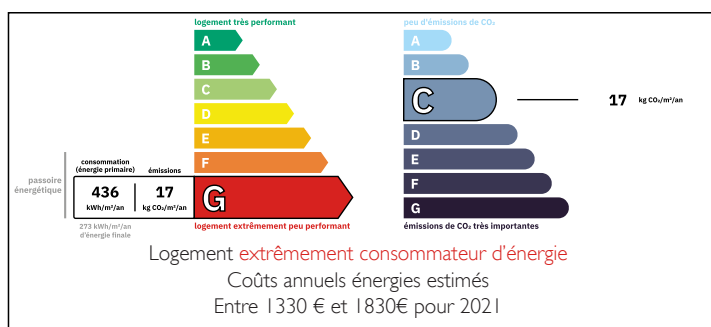
INFORMATION

Ville:	Oradour-Saint-Genest
Département:	Haute-Vienne
Ch:	I
SdB:	I
Surface:	80 m2
Terrain:	150 m2

RÉSUMÉ

Propriété partiellement rénovée comprenant deux maisons mitoyennes et une grange attenante, située dans un hameau calme à moins de 10 minutes de Le Dorat. L'une des maisons est habitable immédiatement avec séjour ouvert, salle d'eau et mezzanine, tandis que la seconde maison et la grange offrent un fort potentiel d'agrandissement ou de rénovation. Un jardin non attenant d'environ 150 m² complète l'ensemble.

DPE



NB. Les prix cités font référence à des transactions en euros. Les fluctuations des taux de change ne sont pas de la responsabilité de l'agence ou de ceux qui la représentent. L'agence et ses représentants ne sont pas autorisés à faire ou donner des garanties relatives à la propriété. Ces indications ne font pas partie d'une offre ou d'un contrat et ne doivent pas être considérées comme des déclarations ou des représentations de faits, mais comme une représentation générale de la propriété. Toutes les superficies, les mesures ou les distances sont approximatives. Les textes, photographies et plans sont seulement donnés à titre indicatif et ne sont pas nécessairement complets. Leggett n'a pas testé tous les services, équipements ou installations et ne peut donc pas en garantir les spécificités.

Les informations pour les achats hors-plan sont donnés à titre indicatif seulement. La finition de la propriété peut varier. Les acheteurs sont invités à engager un spécialiste pour vérifier les plans et les spécifications énoncées dans leur contrat d'achat avec le promoteur.

DESCRIPTION

Maison 1 – Habitable immédiatement

- Séjour ouvert sur la cuisine
- Salle d'eau
- Mezzanine faisant office de chambre à l'étage

Maison 2 – À rénover

Idéale pour agrandir l'espace de vie, créer un logement indépendant ou réaliser un projet locatif.

Grange

Une grande grange mitoyenne complète l'ensemble. Elle peut être transformée en atelier, garage ou espace supplémentaire selon vos besoins.

Extérieur

Un jardin non attenant d'environ 150 m², situé juste en face, offre un agréable espace extérieur pour profiter du calme de la campagne.

Cette propriété conviendra parfaitement à un projet de rénovation ou à toute personne souhaitant créer un lieu de vie modulable dans un environnement paisible.

Les informations sur les risques auxquels ce bien est exposé sont disponibles sur le site Géorisques : <https://www.georisques.gouv.fr>

TAXES LOCALES

Taxe habitation: EUR

NOTES