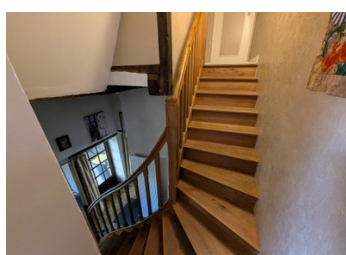


Une maison de 5 chambres avec un studio séparé, en plus de 280 m de pièces supplémentaires pour le développe



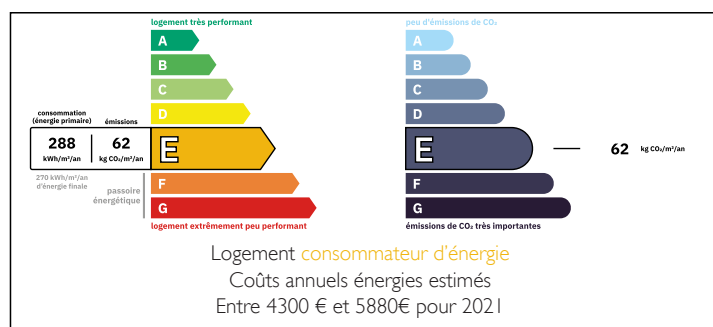
INFORMATION

Ville:	Terranjou
Département:	Maine-et-Loire
Ch:	6
SdB:	2
Surface:	175 m ²
Terrain:	546 m ²

RÉSUMÉ

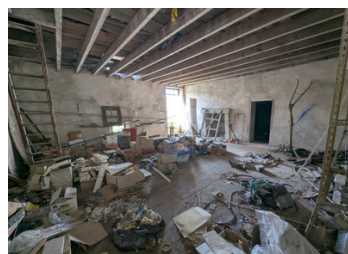
Située au cœur de Martigné-Briand, un village connu pour son rôle dans les dernières phases de la guerre dans le Vendée, cette maison offre une opportunité rare. Toute la rue appartient à la même famille depuis plus de 140 ans, une situation exceptionnelle qui confère à la région une cohérence historique unique. Plusieurs propriétés voisines peuvent également être acquises, ce qui permet d'envisager un projet à plus grande échelle.

DPE



NB. Les prix cités font référence à des transactions en euros. Les fluctuations des taux de change ne sont pas de la responsabilité de l'agence ou de ceux qui la représentent. L'agence et ses représentants ne sont pas autorisés à faire ou donner des garanties relatives à la propriété. Ces indications ne font pas partie d'une offre ou d'un contrat et ne doivent pas être considérées comme des déclarations ou des représentations de faits, mais comme une représentation générale de la propriété. Toutes les superficies, les mesures ou les distances sont approximatives. Les textes, photographies et plans sont seulement donnés à titre indicatif et ne sont pas nécessairement complets. Leggett n'a pas testé tous les services, équipements ou installations et ne peut donc pas en garantir les spécificités.

Les informations pour les achats hors-plan sont donnés à titre indicatif seulement. La finition de la propriété peut varier. Les acheteurs sont invités à engager un spécialiste pour vérifier les plans et les spécifications énoncées dans leur contrat d'achat avec le promoteur.



DESCRIPTION

Propriété de caractère au cœur du village, faisant partie d'une rue appartenant à la même famille depuis plus de 140 ans. Plusieurs maisons voisines sont également disponibles. (voir A43674MGO49)

Le complexe dispose d'un immeuble de 5 chambres en plus d'un studio à contact libre. Il existe de nombreuses autres pièces/espaces qui peuvent être aménagés

Le jardin / la cour sont de taille gérable et il y a un atelier de deux étages.

Cette propriété offre une excellente opportunité d'y vivre tout en maximisant son potentiel

Situé en retrait de la route principale, avec un accès facile aux commodités locales.

Angers et Saumur à environ 30 km.

C'est vraiment un projet de rénovation idéal avec un fort potentiel.

TAXES LOCALES

Taxe habitation: EUR

Les informations sur les risques auxquels ce bien est exposé sont disponibles sur le site Géorisques : <https://www.georisques.gouv.fr>

NOTES