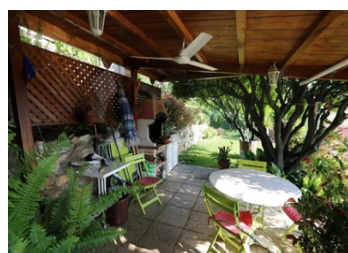
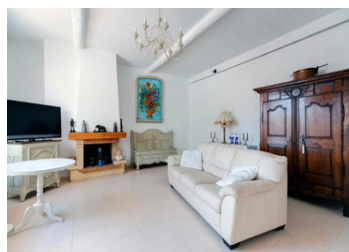


2 pièces 91m sur jardin arboré 420m . 1 chambre et SdB. Cave 55m et garage.



INFORMATION

Ville:	Nice
Département:	Alpes-Maritimes
Ch:	I
SdB:	I
Surface:	91 m2
Terrain:	420 m2

RÉSUMÉ

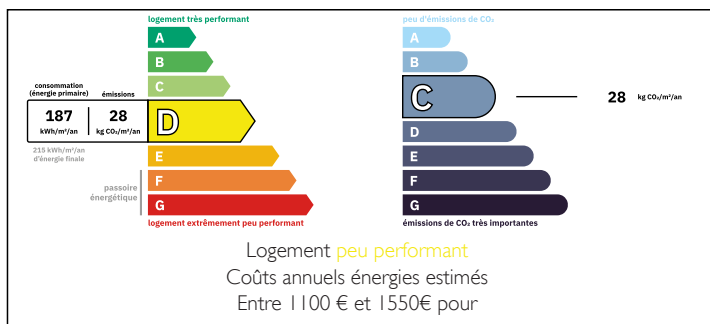
NICE-MONT BORON VILLA 2/3 PIÈCES JARDIN TERRASSE GARAGE

Située dans un environnement privilégié sur le Mont Boron, en retrait de la route et au calme absolu, cette villa 2/3 pièces avec beaucoup de charme de 90 m² vous séduira par son cadre verdoyant et sa luminosité.

Édifiée sur une parcelle arborée de 482 m², elle s'ouvre sur un jardin soigné dès l'entrée, accessible par un portail automatique. Vous y découvrirez une belle diversité de fleurs et de plantes, un potager, une tonnelle, un coin barbecue, une pelouse et une vaste terrasse d'environ 70 m².

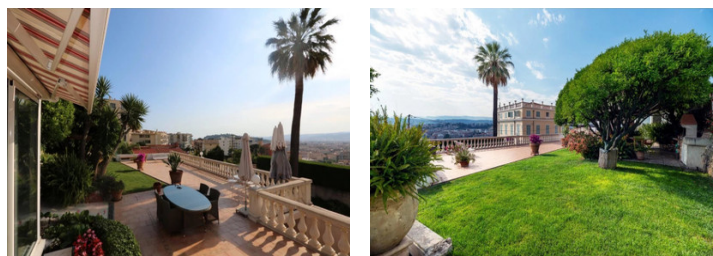
Un garage avec porte motorisée vient compléter le bien. Un second garage, situé à seulement 30 mètres dans une résidence voisine, est également disponible

DPE



NB. Les prix cités font référence à des transactions en euros. Les fluctuations des taux de change ne sont pas de la responsabilité de l'agence ou de ceux qui la représentent. L'agence et ses représentants ne sont pas autorisés à faire ou donner des garanties relatives à la propriété. Ces indications ne font pas partie d'une offre ou d'un contrat et ne doivent pas être considérées comme des déclarations ou des représentations de faits, mais comme une représentation générale de la propriété. Toutes les superficies, les mesures ou les distances sont approximatives. Les textes, photographies et plans sont seulement donnés à titre indicatif et ne sont pas nécessairement complets. Leggett n'a pas testé tous les services, équipements ou installations et ne peut donc pas en garantir les spécificités.

Les informations pour les achats hors-plan sont donnés à titre indicatif seulement. La finition de la propriété peut varier. Les acheteurs sont invités à engager un spécialiste pour vérifier les plans et les spécifications énoncées dans leur contrat d'achat avec le promoteur.



DESCRIPTION

L'intérieur de la maison se compose, au rez-de-chaussée, d'un séjour de 25 m² avec cheminée, d'une cuisine ouverte, d'un coin repas installé dans une véranda lumineuse, ainsi que d'un WC indépendant. L'ensemble est équipé de la climatisation, de volets et de stores électriques.

À l'étage, accessible par un escalier en bois (ou directement depuis l'extérieur), vous trouverez un hall avec grand placard, une chambre spacieuse avec rangement et aperçu mer, une salle de bains et un second WC.

En sous-sol, une grande cave de 55 m² ainsi qu'un local technique se situent sous la terrasse.

TAXES LOCALES

Taxe foncière: 1 500 EUR

Taxe habitation: EUR

Les informations sur les risques auxquels ce bien est exposé sont disponibles sur le site Géorisques : <https://www.georisques.gouv.fr>

NOTES