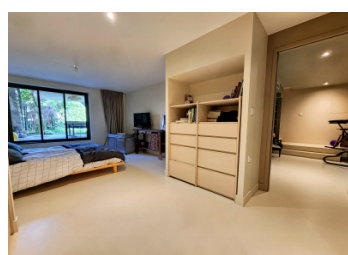
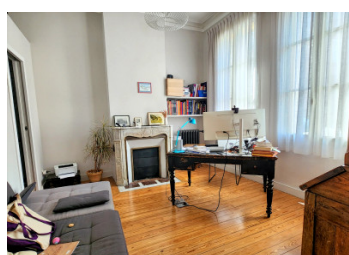
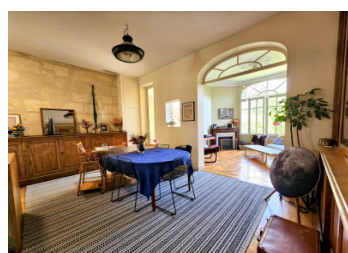
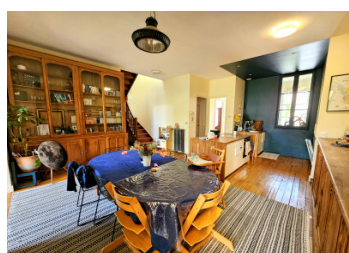
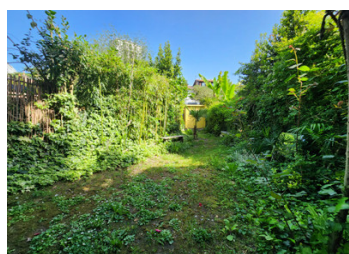


Bordeaux Chartrons – Élégante double échoppe rénovée | 4 chambres | Jardin et terrasse



INFORMATION

Ville:	Bordeaux
Département:	Gironde
Ch:	4
SdB:	3
Surface:	172 m ²
Terrain:	176 m ²

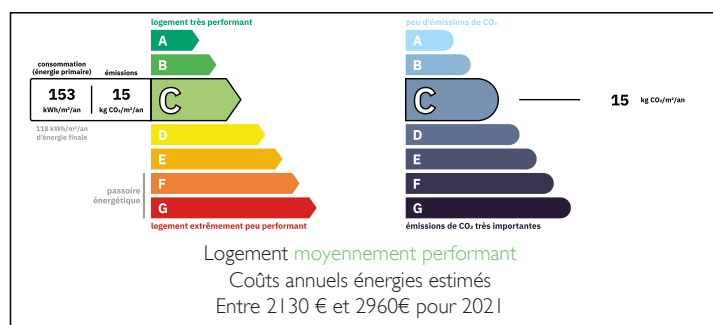
RÉSUMÉ

Leggett & Hamptons International ont le plaisir de vous présenter cette maison en pierre traditionnelle située à Bordeaux, à proximité du Jardin Public. Développant environ 170 m² habitables sur trois niveaux, elle a été entièrement rénovée et ne nécessite aucun travaux.

Le rez-de-chaussée comprend une entrée, une chambre avec salle d'eau, un WC et une belle pièce de vie avec cuisine ouverte. Le premier étage propose une chambre, une salle de bains et une buanderie. En rez-de-jardin, deux chambres supplémentaires, dont une avec dressing et salle d'eau, ainsi qu'un espace bureau ou salle de jeux.

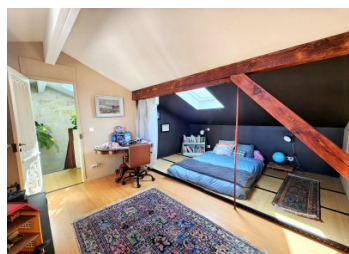
La maison bénéficie d'un jardin d'environ 100 m² avec terrasse couverte. Un bien familial équilibré dans un secteur recherché, à proximité des commerces et espaces verts.

DPE



NB. Les prix cités font référence à des transactions en euros. Les fluctuations des taux de change ne sont pas de la responsabilité de l'agence ou de ceux qui la représentent. L'agence et ses représentants ne sont pas autorisés à faire ou donner des garanties relatives à la propriété. Ces indications ne font pas partie d'une offre ou d'un contrat et ne doivent pas être considérées comme des déclarations ou des représentations de faits, mais comme une représentation générale de la propriété. Toutes les superficies, les mesures ou les distances sont approximatives. Les textes, photographies et plans sont seulement donnés à titre indicatif et ne sont pas nécessairement complets. Leggett n'a pas testé tous les services, équipements ou installations et ne peut donc pas en garantir les spécificités.

Les informations pour les achats hors-plan sont donnés à titre indicatif seulement. La finition de la propriété peut varier. Les acheteurs sont invités à engager un spécialiste pour vérifier les plans et les spécifications énoncées dans leur contrat d'achat avec le promoteur.



DESCRIPTION

N'hésitez pas à nous contacter pour toute information complémentaire ou pour organiser une visite.

Les informations sur les risques auxquels ce bien est exposé sont disponibles sur le site Géorisques : <https://www.georisques.gouv.fr>

TAXES LOCALES

Taxe foncière: 2312 EUR

Taxe habitation: EUR

NOTES