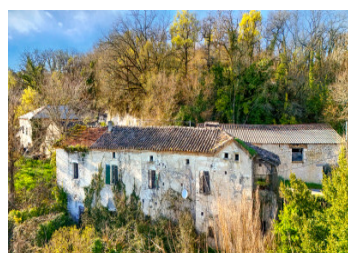
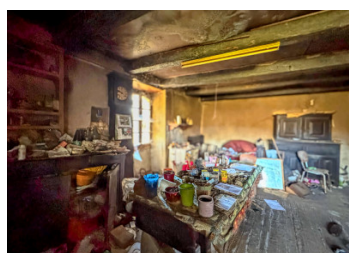
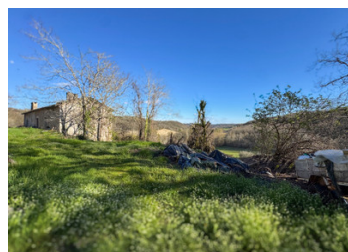


Propriété en pierre à rénover comprenant 2 maisons, des granges et une vue dominante, sur 6360 m de terrain.



DPE

DPE non requis.

INFORMATION

Ville:	Montcuq-en-Quercy-Blanc
Département:	Lot
Ch:	I
SdB:	0
Surface:	120 m ²
Terrain:	6360 m ²

RÉSUMÉ

Une perle rare ! Nichée dans le paysage vallonné du Quercy Blanc, à quelques minutes de Montcuq et de Lauzerte, cette propriété en pierre offre un potentiel de rénovation exceptionnel dans le Sud-Ouest.

Située au calme, au bout d'un chemin de campagne, et bénéficiant d'une exposition plein sud, la propriété comprend deux maisons en pierre indépendantes, chacune offrant une vue imprenable sur la campagne environnante, ainsi que plusieurs granges et dépendances de caractère. Avec 6 360 m² de terrain, intimité et espace sont garantis – idéal pour un projet de vie, une résidence secondaire à la campagne ou une activité de gîtes.

Les bâtiments nécessitent une rénovation complète, offrant un potentiel immense pour créer une maison sur mesure ou un bien locatif dans un cadre préservé.

Une opportunité unique pour les amoureux de la nature et de l'architecture en pierre authentique, à...

NB. Les prix cités font référence à des transactions en euros. Les fluctuations des taux de change ne sont pas de la responsabilité de l'agence ou de ceux qui la représentent. L'agence et ses représentants ne sont pas autorisés à faire ou donner des garanties relatives à la propriété. Ces indications ne font pas partie d'une offre ou d'un contrat et ne doivent pas être considérées comme des déclarations ou des représentations de faits, mais comme une représentation générale de la propriété. Toutes les superficies, les mesures ou les distances sont approximatives. Les textes, photographies et plans sont seulement donnés à titre indicatif et ne sont pas nécessairement complets. Leggett n'a pas testé tous les services, équipements ou installations et ne peut donc pas en garantir les spécificités.

Les informations pour les achats hors-plan sont donnés à titre indicatif seulement. La finition de la propriété peut varier. Les acheteurs sont invités à engager un spécialiste pour vérifier les plans et les spécifications énoncées dans leur contrat d'achat avec le promoteur.



DESCRIPTION

Ce projet de rénovation, comprenant un terrain, se compose des éléments suivants :

Maison principale en pierre (68 m²) construite sur sous-sol, avec séjour/cuisine (30 m²), couloir et deux chambres (surface totale : environ 38 m²)

Seconde maison en pierre (70 m²) construite sur sous-sol, avec garage

Granges en pierre (38 m² et 112 m²), la plus grande étant en assez bon état

Simple vitrage

Pas de chauffage

Pas de plomberie/assainissement/salle de bains

6360 m² de terrain entourant la propriété

Ne manquez pas cette rare opportunité de créer un magnifique domaine champêtre dans l'une des régions les plus prisées du Sud-Ouest de la France.

Montcuq : 7,5 km

Lauzerte : 10 km

Montaigu de Quercy : 16 km

Moissac : 31 km

Cahors : 33km

Aéroport de Bergerac : 95 km

Aéroport de Toulouse : 100 km

Les informations sur les risques auxquels ce bien est exposé sont disponibles sur le site Géorisques : <https://www.georisques.gouv.fr>

TAXES LOCALES

Taxe habitation: EUR

NOTES