

Nogent le Rotrou, maison bourgeoise ayant gardé ses éléments d'origine, dépendances sur jardin clos de mur....



INFORMATION

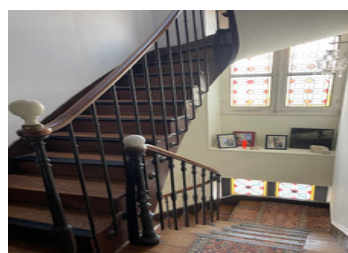
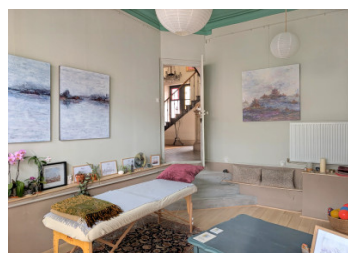
Ville:	Nogent-le-Rotrou
Département:	Eure-et-Loir
Ch:	6
SdB:	2
Surface:	235 m ²
Terrain:	450 m ²



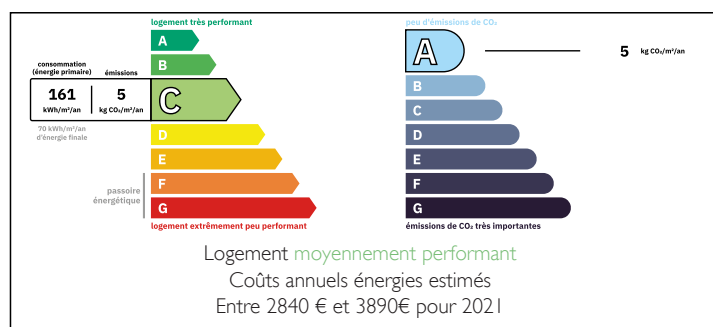
RÉSUMÉ

Maison bourgeoise ayant gardé ses éléments d'origine (carreaux de ciments peints, cheminées Louis XV, moulures, boiseries, portes anciennes) de 235 m², joli jardin.

Diagnostic Performance énergétique C.

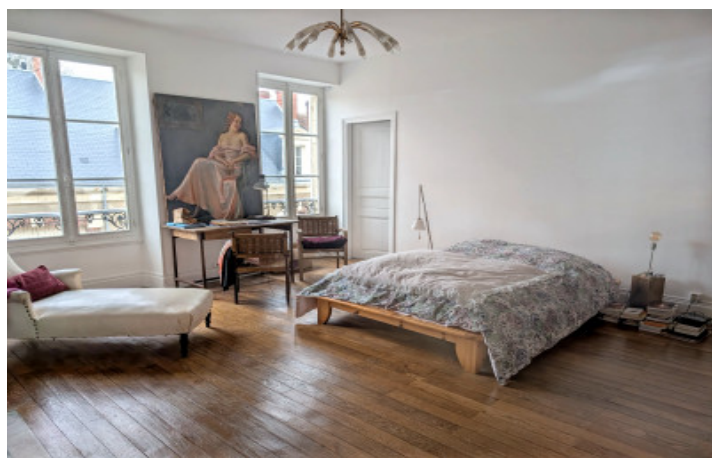


DPE



NB. Les prix cités font référence à des transactions en euros. Les fluctuations des taux de change ne sont pas de la responsabilité de l'agence ou de ceux qui la représentent. L'agence et ses représentants ne sont pas autorisés à faire ou donner des garanties relatives à la propriété. Ces indications ne font pas partie d'une offre ou d'un contrat et ne doivent pas être considérées comme des déclarations ou des représentations de faits, mais comme une représentation générale de la propriété. Toutes les superficies, les mesures ou les distances sont approximatives. Les textes, photographies et plans sont seulement donnés à titre indicatif et ne sont pas nécessairement complets. Leggett n'a pas testé tous les services, équipements ou installations et ne peut donc pas en garantir les spécificités.

Les informations pour les achats hors-plan sont donnés à titre indicatif seulement. La finition de la propriété peut varier. Les acheteurs sont invités à engager un spécialiste pour vérifier les plans et les spécifications énoncées dans leur contrat d'achat avec le promoteur.



DESCRIPTION

Maison bourgeoise ayant gardé ses éléments d'origine (carreaux de ciments peints, cheminées Louis XV, moulures, boiseries, portes anciennes) de 235 m² habitable se compose d'une entrée (5 m²), grande pièce de vie avec lumière traversante et accès jardin (47 m²) cheminée , cuisine aménagée avec coin repas (17 m²), buanderie /chaufferie, cave, chambre / salon (20 m²) , cabinet de toilette. Au premier, palier (13m²), avec rangement desservant 2 chambres avec cheminées, plancher pin (28 m² & 20 m²) , salle de bains (13m²), salle d'eau (5 m²), dressing. Au deuxième, palier (5, 22 m²) desservant 4 chambres (15 m²; 12 m²; 18 m & 12 m²),,,wc, autre pièce avec départ d' escalier au grenier. CC pompe à chaleur et ballon thermodynamique , tout à l'égoût, terrasse bucher, serre , préau ouvert, jardin clos de mur sans vis à vis de 469 m² avec fruitiers.

Les informations sur les risques auxquels ce bien est exposé sont disponibles sur le site Géorisques : <https://www.georisques.gouv.fr>

TAXES LOCALES

Taxe foncière: 2807 EUR

Taxe habitation: EUR

NOTES