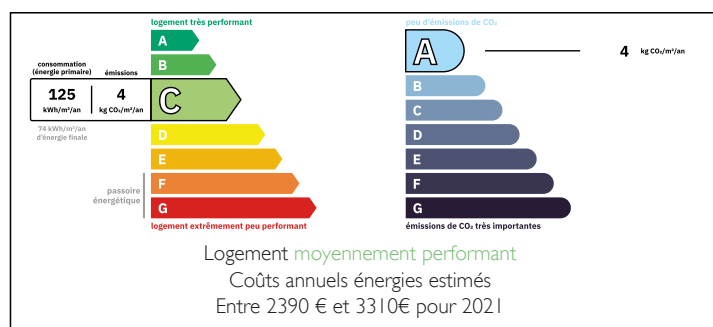


Maison Coup de cœur entièrement rénovée avec 4 Chambres en suite : Pierre, Vue et Piscine !



DPE



INFORMATION

Ville:	Domme
Département:	Dordogne
Ch:	4
SdB:	4
Surface:	227 m ²
Terrain:	261 m ²

RÉSUMÉ

Située au cœur de l'un des plus beaux villages du Périgord noir, cette superbe bâtisse en pierre entièrement rénovée et agrandie, offre 227 m² habitables.

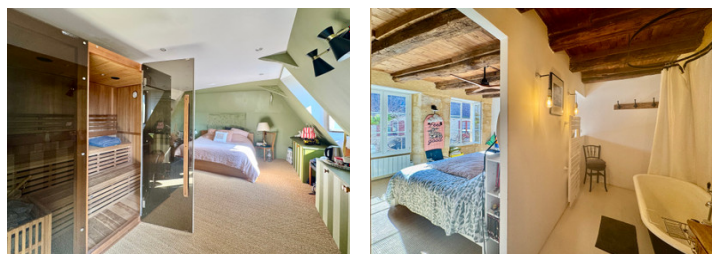
Un bien rare, alliant charme de l'ancien et confort moderne, dans un environnement exceptionnel avec vue panoramique.

Cette propriété de charme, au style bohème chic, séduit par ses prestations de qualité, elle comprend de belles pièces de réception, séjour avec cheminée, petit salon pour la lecture, salle à manger avec accès direct à la terrasse de plain-pied, cuisine semi ouverte, 4 chambres en suite avec salle d'eau privative, ainsi qu'un bel espace avec des bureaux pour toute la famille.

À l'extérieur, la magnifique terrasse avec piscine invite à la détente dans un cadre unique. Sous la pergola, profitez d'un espace ombragé pour vos

NB. Les prix cités font référence à des transactions en euros. Les fluctuations des taux de change ne sont pas de la responsabilité de l'agence ou de ceux qui la représentent. L'agence et ses représentants ne sont pas autorisés à faire ou donner des garanties relatives à la propriété. Ces indications ne font pas partie d'une offre ou d'un contrat et ne doivent pas être considérées comme des déclarations ou des représentations de faits, mais comme une représentation générale de la propriété. Toutes les superficies, les mesures ou les distances sont approximatives. Les textes, photographies et plans sont seulement donnés à titre indicatif et ne sont pas nécessairement complets. Leggett n'a pas testé tous les services, équipements ou installations et ne peut donc pas en garantir les spécificités.

Les informations pour les achats hors-plan sont donnés à titre indicatif seulement. La finition de la propriété peut varier. Les acheteurs sont invités à engager un spécialiste pour vérifier les plans et les spécifications énoncées dans leur contrat d'achat avec le promoteur.



DESCRIPTION

Située au cœur de l'un des plus beaux villages du Périgord noir, cette superbe bâtisse en pierre entièrement rénovée et agrandie développe aujourd'hui environ 227 m² habitables.

Un bien rare, alliant charme de l'ancien et confort moderne, dans un environnement exceptionnel avec vue panoramique.

Dès l'entrée, le ton est donné : rénovation de grande qualité, matériaux nobles et atmosphère bohème chic créent une ambiance chaleureuse et élégante.

La maison se prête aussi bien à une résidence principale qu'à une activité d'accueil touristique.

Distribution comme suit :

Le rez-de-chaussée s'ouvre sur de généreux espaces de réception : un salon convivial 39m² et un second salon 16m², idéal pour la lecture ou un espace home cinéma, ainsi qu'une salle à manger 19m² avec accès direct à la terrasse et une cuisine semi-ouverte entièrement équipée 16m².

Les volumes sont sublimes par la pierre apparente et des finitions soignées.

De larges ouvertures permettent un accès direct à la terrasse, offrant une continuité parfaite entre intérieur et extérieur.

La propriété dispose de 4 chambres en suite (37, 30, 15 & 15m²), chacune avec sa salle d'eau privative, garantissant confort et intimité à chaque occupant. Les chambres, décorées avec goût, bénéficient d'une atmosphère douce et apaisante.

Un espace avec bureaux complète l'ensemble, idéal pour le télétravail ou les devoirs des enfants.

Le second salon bas pourrait parfaitement être convertie en studio indépendant, ou en une suite supplémentaire, bénéficiant déjà des accès à l'eau et des évacuations.

TAXES LOCALES

Taxe habitation: EUR

NOTES