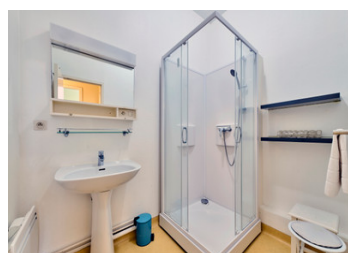
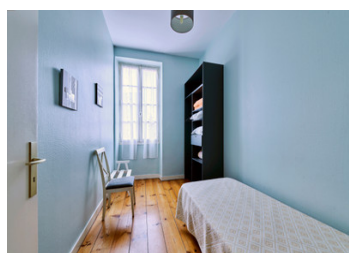
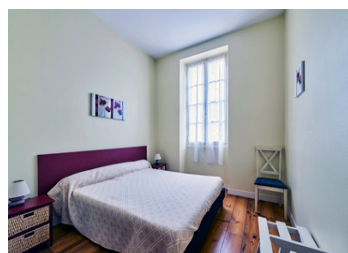
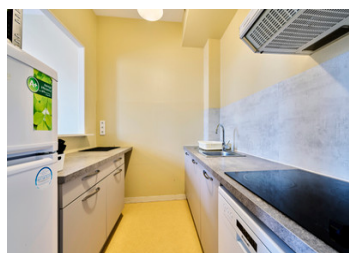
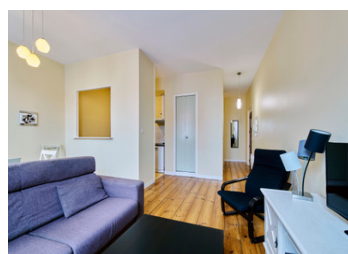


Appartement T3 - Centre-ville proche cathédrale de DAX

EXCLUSIF



INFORMATION

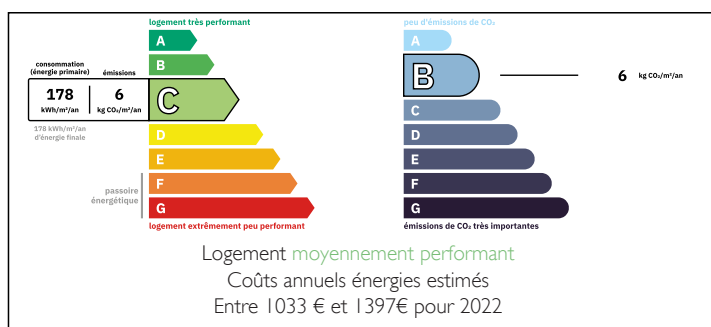
Ville:	Dax
Département:	Landes
Ch:	2
SdB:	1
Surface:	58 m ²
Terrain:	0 m ²

RÉSUMÉ

Situé à proximité de la cathédrale et de la Place du marché couvert, très bel appartement T3 au 2^{ème} étage avec ascenseur d'un bel immeuble bourgeois en très bon état général.

Il profite de grandes ouvertures laissant entrer la lumière et d'une belle hauteur sous plafond. Superbes parquets massifs d'origine, électricité refaite, aucuns travaux à prévoir. Belle opportunité !

DPE



NB. Les prix cités font référence à des transactions en euros. Les fluctuations des taux de change ne sont pas de la responsabilité de l'agence ou de ceux qui la représentent. L'agence et ses représentants ne sont pas autorisés à faire ou donner des garanties relatives à la propriété. Ces indications ne font pas partie d'une offre ou d'un contrat et ne doivent pas être considérées comme des déclarations ou des représentations de faits, mais comme une représentation générale de la propriété. Toutes les superficies, les mesures ou les distances sont approximatives. Les textes, photographies et plans sont seulement donnés à titre indicatif et ne sont pas nécessairement complets. Leggett n'a pas testé tous les services, équipements ou installations et ne peut donc pas en garantir les spécificités.

Les informations pour les achats hors-plan sont donnés à titre indicatif seulement. La finition de la propriété peut varier. Les acheteurs sont invités à engager un spécialiste pour vérifier les plans et les spécifications énoncées dans leur contrat d'achat avec le promoteur.



DESCRIPTION

Surface Loi Carrez :

Entrée : 5,660 m²

Séjour : 21,520 m²

Cuisine : 4,890 m²

Buanderie : 2,590 m²

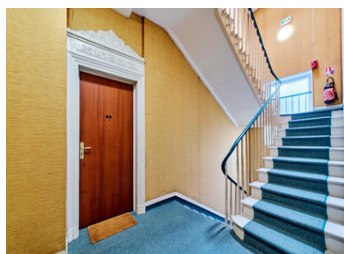
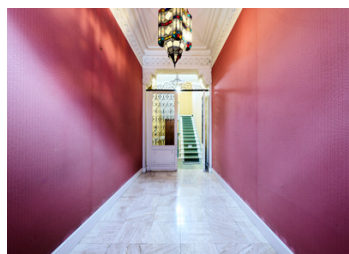
Salle d'eau : 3,730 m²

W.C. : 1,130 m²

Chambre : 9,990 m²

Chambre : 8,180 m²

Les informations sur les risques auxquels ce bien est exposé sont disponibles sur le site Géorisques : <https://www.georisques.gouv.fr>



TAXES LOCALES

Taxe habitation: EUR

NOTES