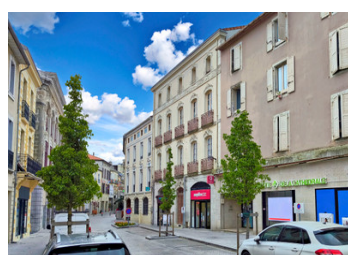
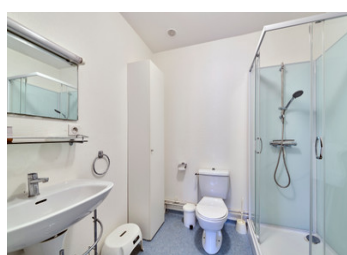
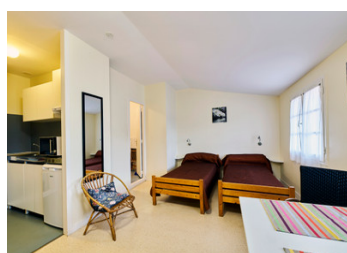
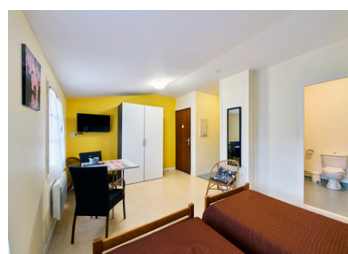


Studio - TI - DAX centre proche cathédrale et thermes

EXCLUSIF



INFORMATION

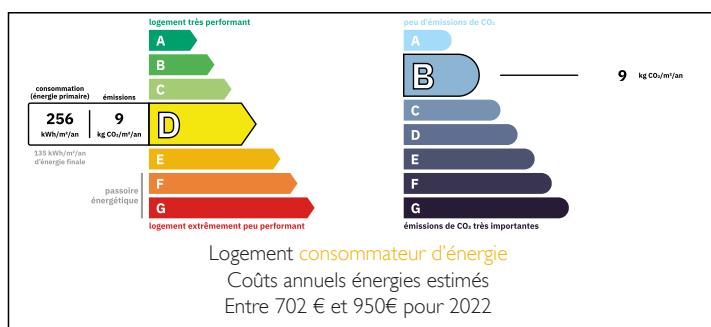
Ville:	Dax
Département:	Landes
Ch:	0
SdB:	1
Surface:	26 m ²
Terrain:	0 m ²

RÉSUMÉ

A proximité de la cathédrale et de la Place du marché couvert, agréable et spacieux studio de 25,84 m² situé au 3^{ème} et dernier étage avec ascenseur d'un bel immeuble bourgeois en très bon état général.

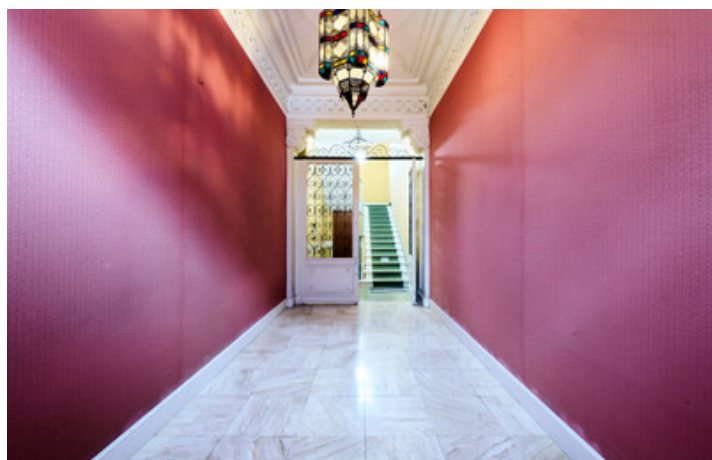
Fort potentiel pour de la location curiste ou étudiante, demande importante sur ces créneaux compte tenu de la qualité du logement et de la résidence. Ce logement est loué aux curistes depuis 40 ans, possibilité de continuer la gestion locative par la société qui s'occupe actuellement du bien. Belle opportunité !

DPE



NB. Les prix cités font référence à des transactions en euros. Les fluctuations des taux de change ne sont pas de la responsabilité de l'agence ou de ceux qui la représentent. L'agence et ses représentants ne sont pas autorisés à faire ou donner des garanties relatives à la propriété. Ces indications ne font pas partie d'une offre ou d'un contrat et ne doivent pas être considérées comme des déclarations ou des représentations de faits, mais comme une représentation générale de la propriété. Toutes les superficies, les mesures ou les distances sont approximatives. Les textes, photographies et plans sont seulement donnés à titre indicatif et ne sont pas nécessairement complets. Leggett n'a pas testé tous les services, équipements ou installations et ne peut donc pas en garantir les spécificités.

Les informations pour les achats hors-plan sont donnés à titre indicatif seulement. La finition de la propriété peut varier. Les acheteurs sont invités à engager un spécialiste pour vérifier les plans et les spécifications énoncées dans leur contrat d'achat avec le promoteur.



DESCRIPTION

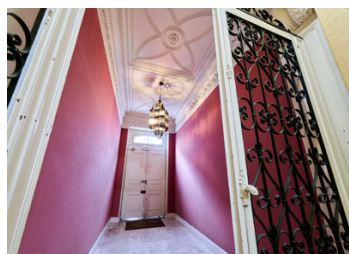
Surface Loi Carrez :

Séjour : 17,030 m²

Cuisine : 3,950 m²

Salle d'eau/WC : 4,860 m²

Les informations sur les risques auxquels ce bien est exposé sont disponibles sur le site Géorisques : <https://www.georisques.gouv.fr>



TAXES LOCALES

Taxe habitation: EUR

NOTES