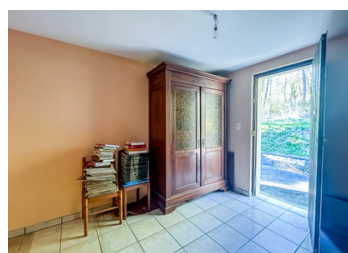
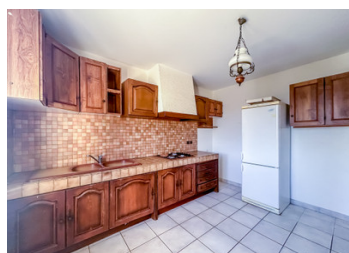


## LA CHAPELLE GONAGUET : Maison de plain pied au calme de la campagne



## INFORMATION

Ville:	La Chapelle-Gonaguet
Département:	Dordogne
Ch:	2
SdB:	1
Surface:	92 m <sup>2</sup>
Terrain:	3208 m <sup>2</sup>

## RÉSUMÉ

LA CHAPELLE GONAGUET : Maison de plain pied au calme à rafraichir.

Maison comprenant : 1 entrée, 1 salon/salle à manger avec cheminée, 1 cuisine équipée, 2 chambres, 1 salle d'eau, 1 WC, 1 cellier, 1 garage.

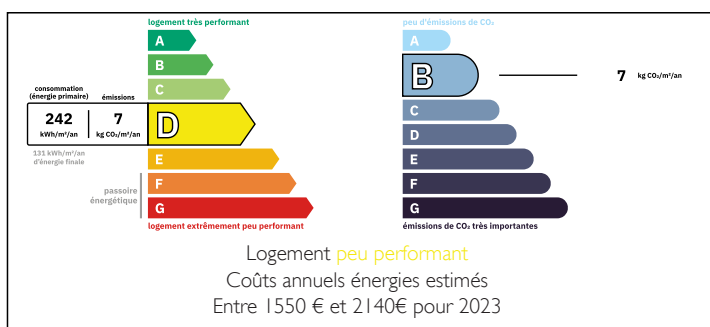
Les atouts de cette maison

- Au calme sans être isolé
- Pièce de vie lumineuse traversante accès directe terrasse
- De plain pied
- Possibilité de créer une 3ème chambre
- Grande terrasse
- Terrain arboré
- Parcelle de 3200 m<sup>2</sup> avec la possibilité d'acquérir une parcelle supplémentaire

LA CHAPELLE GONAGUET : Maison de plain pied au calme de la campagne, à :

- 10 minutes de la zone commerciale Auchan

## DPE



NB. Les prix cités font référence à des transactions en euros. Les fluctuations des taux de change ne sont pas de la responsabilité de l'agence ou de ceux qui la représentent. L'agence et ses représentants ne sont pas autorisés à faire ou donner des garanties relatives à la propriété. Ces indications ne font pas partie d'une offre ou d'un contrat et ne doivent pas être considérées comme des déclarations ou des représentations de faits, mais comme une représentation générale de la propriété. Toutes les superficies, les mesures ou les distances sont approximatives. Les textes, photographies et plans sont seulement donnés à titre indicatif et ne sont pas nécessairement complets. Leggett n'a pas testé tous les services, équipements ou installations et ne peut donc pas en garantir les spécificités.

Les informations pour les achats hors-plan sont donnés à titre indicatif seulement. La finition de la propriété peut varier. Les acheteurs sont invités à engager un spécialiste pour vérifier les plans et les spécifications énoncées dans leur contrat d'achat avec le promoteur.



## DESCRIPTION

LA CHAPELLE GONAGUET : Maison de plain pied au calme de la campagne, à :

- 10 minutes de la zone commerciale Auchan Marsac

- 20 minutes de la gare de St Astier

- 20 minutes de l'entrée de L'autoroute A89

- 23 minutes de périgueux

-----  
Les informations sur les risques auxquels ce bien est exposé sont disponibles sur le site Géorisques : <https://www.georisques.gouv.fr>

## TAXES LOCALES

Taxe habitation: EUR

## NOTES