

Belle maison de campagne 3 chambres, piscine, espace extérieur, dépendances et terrain d'environ 2 400 m

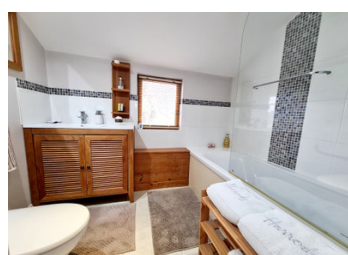


INFORMATION

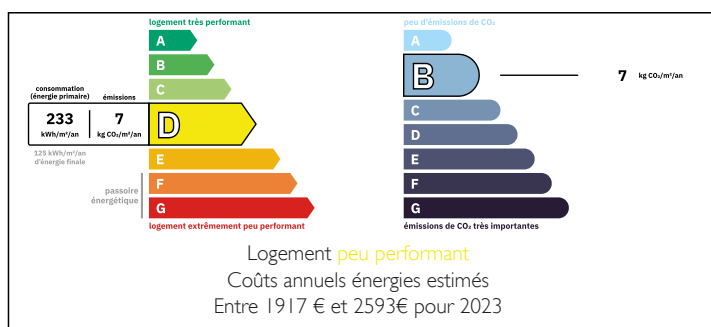
Ville:	Passais Villages
Département:	Orne
Ch:	3
SdB:	3
Surface:	133 m ²
Terrain:	2400 m ²

RÉSUMÉ

Située sur un terrain généreux de 2 400 m², cette maison de campagne joliment présentée allie caractère authentique et touches modernes élégantes, offrant des espaces de vie spacieux et de belles vues sur la campagne environnante, tout en restant à quelques minutes seulement des commodités locales. La propriété propose un espace de vie ouvert et spacieux au rez-de-chaussée, idéal à la fois pour la vie quotidienne et pour recevoir. Elle comprend trois chambres bien proportionnées, chacune disposant de sa salle de bains privative. À l'extérieur, la maison a été soigneusement aménagée pour profiter pleinement de la vie en plein air. Le jardin comprend une piscine hors sol, un four à pizza sur mesure, ainsi que des espaces dédiés aux réceptions en extérieur, parfaits pour des soirées d'été détendues et des rassemblements entre amis ou en famille. Cette propriété...



DPE



NB. Les prix cités font référence à des transactions en euros. Les fluctuations des taux de change ne sont pas de la responsabilité de l'agence ou de ceux qui la représentent. L'agence et ses représentants ne sont pas autorisés à faire ou donner des garanties relatives à la propriété. Ces indications ne font pas partie d'une offre ou d'un contrat et ne doivent pas être considérées comme des déclarations ou des représentations de faits, mais comme une représentation générale de la propriété. Toutes les superficies, les mesures ou les distances sont approximatives. Les textes, photographies et plans sont seulement donnés à titre indicatif et ne sont pas nécessairement complets. Leggett n'a pas testé tous les services, équipements ou installations et ne peut donc pas en garantir les spécificités.

Les informations pour les achats hors-plan sont donnés à titre indicatif seulement. La finition de la propriété peut varier. Les acheteurs sont invités à engager un spécialiste pour vérifier les plans et les spécifications énoncées dans leur contrat d'achat avec le promoteur.



DESCRIPTION

Maison de campagne spacieuse sur un terrain clos d'environ 2 400 m², offrant de belles vues sur la campagne environnante et à quelques minutes des commerces. L'entrée donne sur un grand espace de vie ouvert (57 m²) comprenant une cuisine moderne avec nombreux rangements, une salle à manger et un salon chaleureux avec poêle à bois. Les murs en pierre et les poutres apparentes apportent caractère et authenticité. Une véranda (14 m²) offre des vues à 180° sur le jardin et la campagne, idéal pour profiter des journées d'été. Buanderie (5 m²) avec accès direct à l'extérieur et WC au rez-de-chaussée.

À l'étage, la chambre principale (12,8 m²) dispose d'une salle d'eau (3 m²) et de rangements intégrés. La deuxième chambre (11,4 m²) possède sa propre salle de bains (5 m²) et la troisième chambre (9,6 m²) donne accès à la salle de douche familiale (4 m²).

À l'extérieur, vous trouverez un carport pour deux voitures, un abri de jardin, un atelier, une terrasse couverte et une terrasse extérieure, ainsi qu'un four à pizza intégré et une piscine hors sol, parfaits pour recevoir amis et famille. Le jardin est idéal pour les enfants, les animaux ou les passionnés de jardinage.

Proche de Gorrion, à une heure du Mont-Saint-Michel et moins de deux heures du port de ferry, cette maison offre un cadre paisible tout en restant facilement accessible.

Les informations sur les risques auxquels ce bien est exposé sont disponibles sur le site Géorisques : <https://www.georisques.gouv.fr>

TAXES LOCALES

Taxe habitation: EUR

NOTES