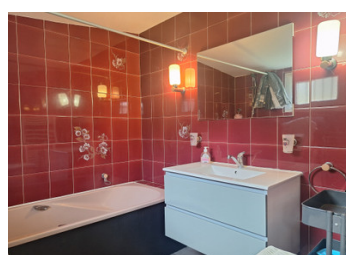


CABOURG PLEIN CENTRE Belle maison de 165m2 6 chambres avec jardin et dépendances offrant un beau potentiel.



INFORMATION

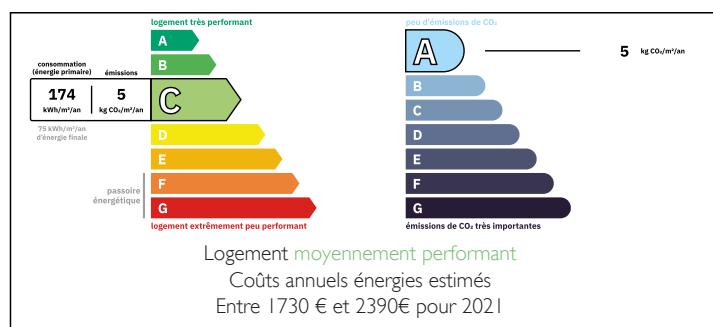
Ville:	Cabourg
Département:	Calvados
Ch:	6
SdB:	2
Surface:	165 m2
Terrain:	220 m2



RÉSUMÉ

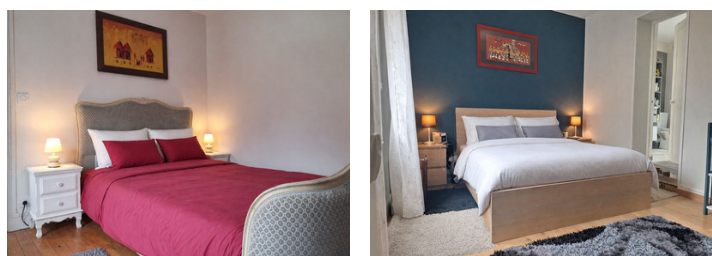
CABOURG, en plein centre de la station, maison familiale de 165m2 à deux pas des commerces et de la plage composée d'une salle/salon, 5 chambres, une cuisine moderne indépendante avec accès au jardin. . Aucun gros travaux à prévoir. Toiture et isolation faites en 2019, ravalement de 2024, pompe à chaleur et assainissement conforme. Encore beaucoup de potentiel.

DPE



NB. Les prix cités font référence à des transactions en euros. Les fluctuations des taux de change ne sont pas de la responsabilité de l'agence ou de ceux qui la représentent. L'agence et ses représentants ne sont pas autorisés à faire ou donner des garanties relatives à la propriété. Ces indications ne font pas partie d'une offre ou d'un contrat et ne doivent pas être considérées comme des déclarations ou des représentations de faits, mais comme une représentation générale de la propriété. Toutes les superficies, les mesures ou les distances sont approximatives. Les textes, photographies et plans sont seulement donnés à titre indicatif et ne sont pas nécessairement complets. Leggett n'a pas testé tous les services, équipements ou installations et ne peut donc pas en garantir les spécificités.

Les informations pour les achats hors-plan sont donnés à titre indicatif seulement. La finition de la propriété peut varier. Les acheteurs sont invités à engager un spécialiste pour vérifier les plans et les spécifications énoncées dans leur contrat d'achat avec le promoteur.



DESCRIPTION

Idéalement située en plein centre de Cabourg, vous pourrez profiter pleinement de cette belle station balnéaire en résidence principale ou secondaire dans un cadre de vie pratique et agréable.

Cette belle station balnéaire vous offre un cadre de vie pratique et agréable.

D'une surface de 165m², elle se compose:

-en RdC:

Une belle entrée (10m²)

Une salle/salon (23m²)

Un bureau pouvant faire office chambre (9m²)

Une cuisine récente équipée et aménagée (15m²)
avec véranda ouvrant sur le jardin

Une pièce de 20m² pouvant être transformée en chambre, salle, pièce de jeu etc..

Une chaufferie/buanderie (7m²)

Une salle de bain (4.5m²)

Au 1er Etage:

Couloir desservant 1 chambre (11m²)

Une suite parentale chambre (13.5m²) et salle de douche (7.5m²)

Un dressing de 7m²

Au second étage:

Deux chambres de 10 m²

Un dressing de 7m²

Jardin clos

TAXES LOCALES

Taxe foncière: **2589 EUR**

Taxe habitation: **EUR**

NOTES

Les informations sur les risques auxquels ce bien est exposé sont disponibles sur le site Géorisques : <https://www.georisques.gouv.fr>