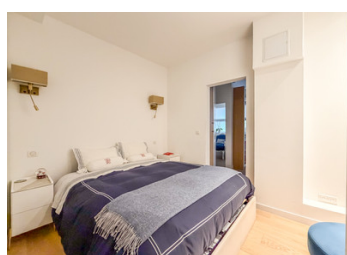
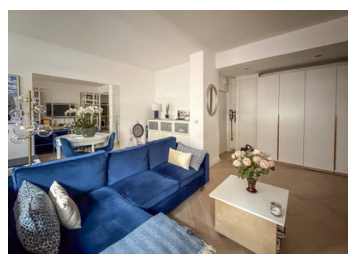


## PARIS XVI – Appartement 3 pièces lumineux et calme de 61 m dans un immeuble d'architecte



## INFORMATION

Ville:	Paris 16e Arrondissement
Département:	Paris
Ch:	2
SdB:	2
Surface:	61 m <sup>2</sup>
Terrain:	0 m <sup>2</sup>

## RÉSUMÉ

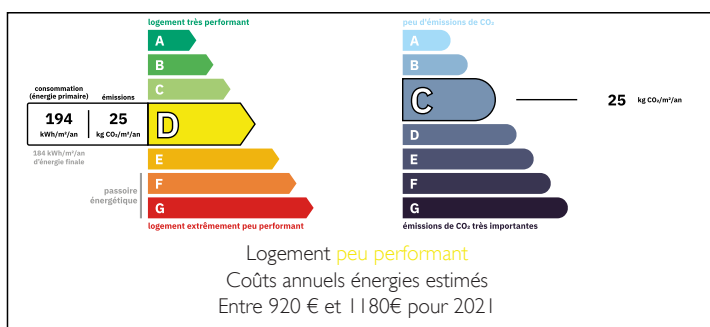
PARIS XVI – À deux pas de la Maison de la Radio, dans un immeuble d'architecte signé Jean Ginsberg, LEGGETT Immobilier vous propose ce bel appartement 3 pièces de 61 m<sup>2</sup>, situé en rez-de-chaussée.

Traversant Est/Ouest, ce bien offre une belle luminosité et un environnement calme, idéal pour une résidence principale ou une activité professionnelle.

Entièrement équipé et vendu meublé, il se compose d'une entrée avec rangements intégrés, d'un séjour spacieux et d'une cuisine moderne, ergonomique et parfaitement aménagée.

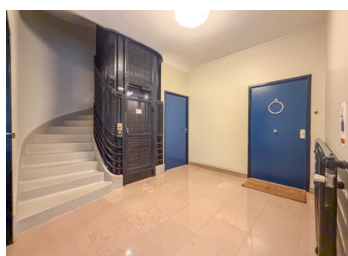
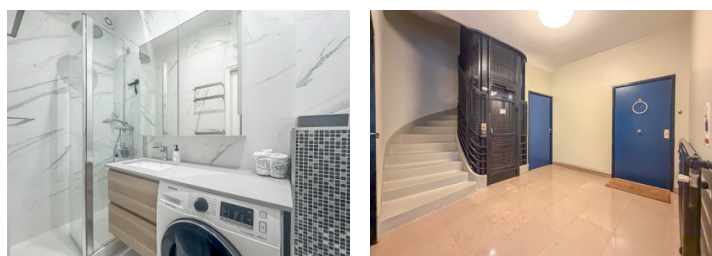
L'espace nuit comprend deux chambres, dont une suite parentale avec salle d'eau privative, ainsi qu'une seconde salle d'eau indépendante avec WC.

## DPE



NB. Les prix cités font référence à des transactions en euros. Les fluctuations des taux de change ne sont pas de la responsabilité de l'agence ou de ceux qui la représentent. L'agence et ses représentants ne sont pas autorisés à faire ou donner des garanties relatives à la propriété. Ces indications ne font pas partie d'une offre ou d'un contrat et ne doivent pas être considérées comme des déclarations ou des représentations de faits, mais comme une représentation générale de la propriété. Toutes les superficies, les mesures ou les distances sont approximatives. Les textes, photographies et plans sont seulement donnés à titre indicatif et ne sont pas nécessairement complets. Leggett n'a pas testé tous les services, équipements ou installations et ne peut donc pas en garantir les spécificités.

Les informations pour les achats hors-plan sont donnés à titre indicatif seulement. La finition de la propriété peut varier. Les acheteurs sont invités à engager un spécialiste pour vérifier les plans et les spécifications énoncées dans leur contrat d'achat avec le promoteur.



## DESCRIPTION

Situé dans le prestigieux 16ème arrondissement, quartier résidentiel par excellence, réputé pour ses larges avenues arborées, ses hôtels particuliers et son ambiance familiale. Ce secteur prisé offre un cadre de vie privilégié, entre élégance bourgeoise et dynamisme culturel, à proximité de grands espaces verts comme le Bois de Boulogne et le Jardin du Ranelagh.

Le secteur de l'Avenue de Versailles bénéficie d'un emplacement stratégique en bordure de Seine, offrant de belles promenades le long des quais. Ce quartier animé dispose d'excellents commerces, de nombreux restaurants et cafés de qualité. Particulièrement bien desservi par les transports en commun (métro Mirabeau, RER C), il permet un accès rapide au centre de Paris tout en conservant une atmosphère résidentielle calme et sécurisante, idéal pour les familles et les professionnels exigeants.

-----  
Les informations sur les risques auxquels ce bien est exposé sont disponibles sur le site Géorisques : <https://www.georisques.gouv.fr>

## TAXES LOCALES

**Taxe habitation: EUR**

## NOTES