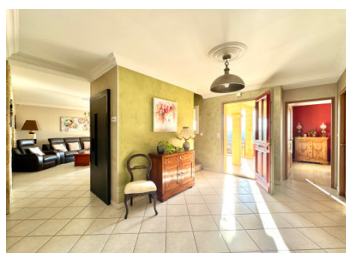
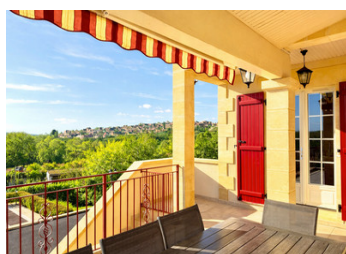
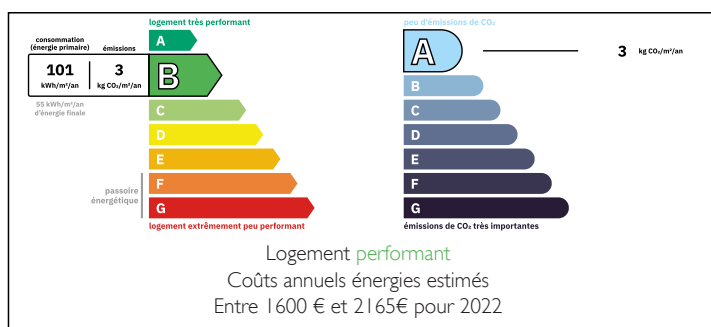


## Vue Exceptionnelle sur Domme – Propriété Périgourdine de Standing construite en 2011, Piscine, Ascenseur & PV



### DPE



## INFORMATION

Ville:	Domme
Département:	Dordogne
Ch:	5
SdB:	3
Surface:	175 m <sup>2</sup>
Terrain:	2591 m <sup>2</sup>

## RÉSUMÉ

Nichée en position dominante sur la commune de Domme, cette superbe propriété périgourdine de 2011 offre une vue panoramique exceptionnelle sur la bastide et la vallée de la Dordogne.

Alliant charme authentique et confort moderne (DPE B, panneaux photovoltaïques), elle propose 5 chambres, dont une avec accès indépendant, ainsi que 2 chambres de plain-pied.

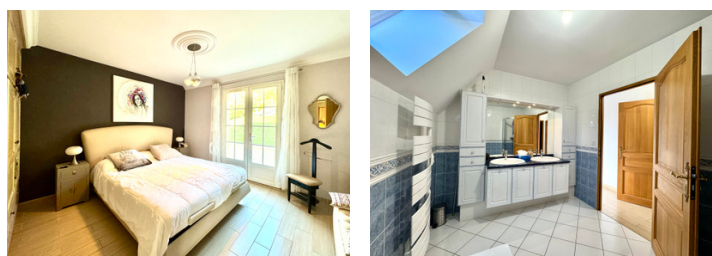
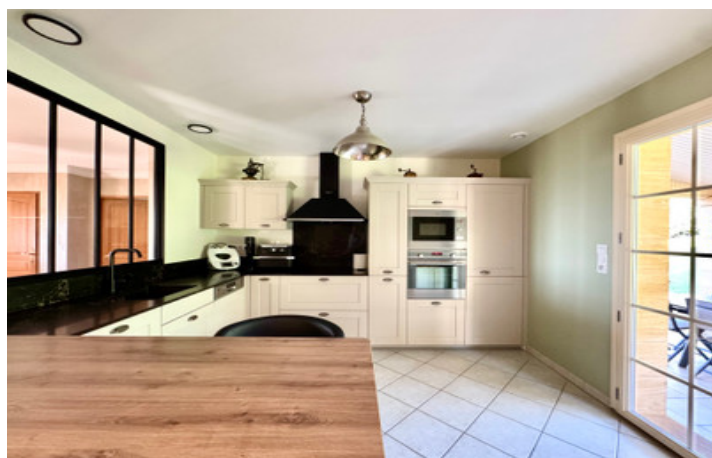
Le vaste espace de réception, lumineux et traversant, donne accès à 2 terrasses couvertes et est desservi par un ascenseur depuis le garage.

La cuisine fonctionnelle et conviviale, dispose également d'un accès de plain-pied à une terrasse couverte, idéale pour les repas en extérieur, ainsi qu'à la salle à manger adjacente.

L'étage donne accès à un espace nuit avec 2 chambres, dressing, salle de bain et WC.

NB. Les prix cités font référence à des transactions en euros. Les fluctuations des taux de change ne sont pas de la responsabilité de l'agence ou de ceux qui la représentent. L'agence et ses représentants ne sont pas autorisés à faire ou donner des garanties relatives à la propriété. Ces indications ne font pas partie d'une offre ou d'un contrat et ne doivent pas être considérées comme des déclarations ou des représentations de faits, mais comme une représentation générale de la propriété. Toutes les superficies, les mesures ou les distances sont approximatives. Les textes, photographies et plans sont seulement donnés à titre indicatif et ne sont pas nécessairement complets. Leggett n'a pas testé tous les services, équipements ou installations et ne peut donc pas en garantir les spécificités.

Les informations pour les achats hors-plan sont donnés à titre indicatif seulement. La finition de la propriété peut varier. Les acheteurs sont invités à engager un spécialiste pour vérifier les plans et les spécifications énoncées dans leur contrat d'achat avec le promoteur.



## DESCRIPTION

Dans un environnement privilégié au cœur d'un des plus beaux sites du Périgord Noir.

Située sur les hauteurs de Domme, cette propriété de style périgourdin construite en 2011 bénéficie d'un emplacement absolument remarquable. En position dominante, elle offre une vue panoramique imprenable sur la bastide médiévale et la vallée de la Dordogne.

Vivre à Domme, c'est profiter d'un patrimoine historique unique, d'un environnement naturel préservé et d'une douceur de vivre typique du Périgord Noir, tout en restant à proximité des commerces et commodités.

La maison principale :

Conçue avec des prestations de qualité et une excellente performance énergétique (DPE B), la maison allie authenticité régionale et équipements contemporains :

- Entrée / pièce de réception : vaste espace lumineux avec accès direct aux terrasses couvertes de plain-pied et desservi par un ascenseur depuis le garage.

- Cuisine : fonctionnelle et conviviale, elle dispose également d'un accès de plain-pied à une terrasse couverte, idéale pour les repas en extérieur, ainsi qu'à la salle à manger adjacente.

5 chambres au total, dont 2 chambres de plain-pied et 1 chambre avec accès indépendant (idéal pour activité ou accueil)

3 Salles de bains : 1 par niveau

Studio indépendant au niveau de la piscine

Sous-sol total (surface à préciser : 161 m<sup>2</sup>)

2 garages

## TAXES LOCALES

Taxe habitation: EUR

## NOTES