

Superbe maison en pierre de 4 chambres avec dépendance, terrain, située dans un cadre charmant.

EXCLUSIF

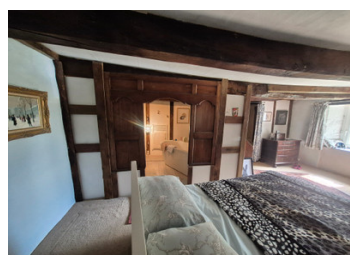
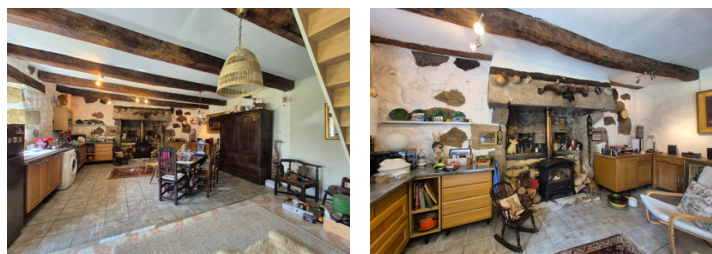


INFORMATION

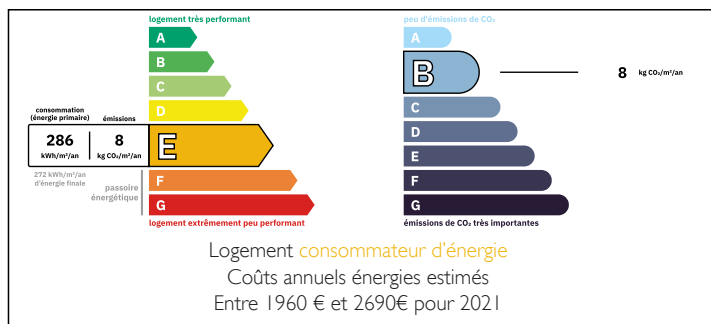
Ville:	Plourac'h
Département:	Côtes-d'Armor
Ch:	4
SdB:	2
Surface:	160 m ²
Terrain:	2601 m ²

RÉSUMÉ

Maison en pierre de 4 chambres et 2 salles de bains, impeccablement entretenue, répartie sur trois niveaux, avec de beaux éléments de caractère en pierre et en bois. Elle offre un vaste espace de vie ouvert, du double vitrage, ainsi qu'un grand jardin arboré avec arbres matures, une grange et un abri d'été, le tout situé dans la paisible campagne bretonne de Plourac'h.



DPE



NB. Les prix cités font référence à des transactions en euros. Les fluctuations des taux de change ne sont pas de la responsabilité de l'agence ou de ceux qui la représentent. L'agence et ses représentants ne sont pas autorisés à faire ou donner des garanties relatives à la propriété. Ces indications ne font pas partie d'une offre ou d'un contrat et ne doivent pas être considérées comme des déclarations ou des représentations de faits, mais comme une représentation générale de la propriété. Toutes les superficies, les mesures ou les distances sont approximatives. Les textes, photographies et plans sont seulement donnés à titre indicatif et ne sont pas nécessairement complets. Leggett n'a pas testé tous les services, équipements ou installations et ne peut donc pas en garantir les spécificités.

Les informations pour les achats hors-plan sont donnés à titre indicatif seulement. La finition de la propriété peut varier. Les acheteurs sont invités à engager un spécialiste pour vérifier les plans et les spécifications énoncées dans leur contrat d'achat avec le promoteur.



TAXES LOCALES

Taxe habitation: EUR

NOTES

DESCRIPTION

Cette charmante propriété en pierre allie le charme traditionnel au confort moderne, offrant de généreux espaces de vie répartis sur trois niveaux et implantée sur un terrain attrayant.

Au rez-de-chaussée, vous êtes accueilli dans un vaste espace de vie ouvert comprenant salon et cuisine, plein de caractère avec ses murs en pierre apparente et ses éléments en bois. Un poêle à bois à chaque extrémité crée une atmosphère chaleureuse et conviviale, idéale pour se détendre comme pour recevoir.

Le premier étage accueille une superbe chambre principale avec une salle de bains privative élégamment aménagée. Une seconde chambre double se trouve également à ce niveau, parfaite pour la famille ou les invités.

Le dernier étage propose deux autres chambres doubles, dont l'une bénéficie de sa propre salle d'eau, offrant ainsi un espace d'hébergement flexible pour les visiteurs ou les familles plus nombreuses.

La propriété est très bien entretenue dans son ensemble et bénéficie du double vitrage ainsi que d'un système d'assainissement récemment installé, garantissant confort et tranquillité d'esprit.

À l'extérieur, la maison est entourée d'un grand jardin agrémenté d'une sélection d'arbres matures, créant un espace extérieur agréable et privé. Des dépendances supplémentaires comprennent une grange et un abri d'été, offrant d'excellentes possibilités de stockage ou d'aménagement.

Située dans la paisible commune rurale de Plourac'h en Bretagne, cette propriété bénéficie d'un environnement calme, entouré d'une campagne préservée. La région est idéale pour les amoureux de la nature, avec de nombreux sentiers de promenade et des paysages bretons traditionnels.