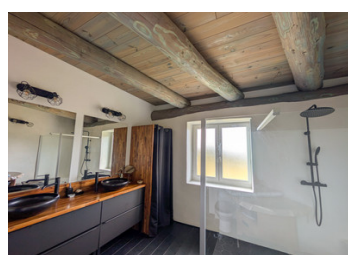
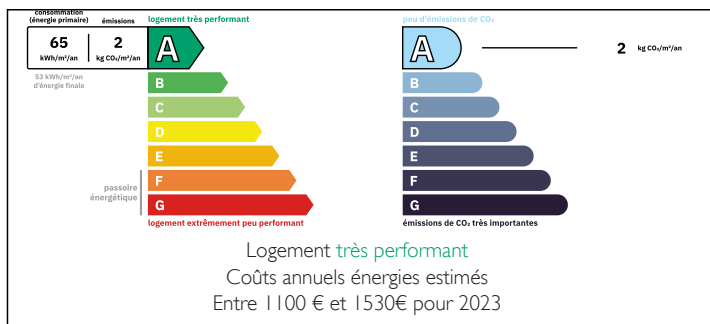


Maison Bioclimatique d'Exception avec Vues Pyrénées et Montagne Noire, 5 Chambres et Dépendance de 130 m



DPE



INFORMATION

Ville:	Limoux
Département:	Aude
Ch:	5
SdB:	1
Surface:	250 m ²
Terrain:	4498 m ²

RÉSUMÉ

Maison bioclimatique construite en matériaux naturels (murs terre-paille et chaux, structure en bois local, matériaux sains) offrant d'excellentes performances énergétiques. Baignée de lumière et largement ouverte sur son environnement, elle profite de vues exceptionnelles sur les Pyrénées et la Montagne Noire depuis l'intérieur et 2 terrasses.

Dès l'entrée, la pièce de vie impressionne par sa luminosité et ses volumes. Le plafond cathédrale, la structure bois apparente et les baies vitrées toute hauteur (vitrage haute pe) créent un espace ouvert, en lien direct avec l'extérieur. Cuisine ouverte, espace bureau, arrière-cuisine/buanderie et WC complètent cette partie. Le chauffage est assuré par un poêle à bois, avec une VMC double flux couplée à un puits canadien.

La partie nuit accueille 4 chambres et une salle d'eau avec WC. À l'étage, une grande mezzanine offre un

NB. Les prix cités font référence à des transactions en euros. Les fluctuations des taux de change ne sont pas de la responsabilité de l'agence ou de ceux qui la représentent. L'agence et ses représentants ne sont pas autorisés à faire ou donner des garanties relatives à la propriété. Ces indications ne font pas partie d'une offre ou d'un contrat et ne doivent pas être considérées comme des déclarations ou des représentations de faits, mais comme une représentation générale de la propriété. Toutes les superficies, les mesures ou les distances sont approximatives. Les textes, photographies et plans sont seulement donnés à titre indicatif et ne sont pas nécessairement complets. Leggett n'a pas testé tous les services, équipements ou installations et ne peut donc pas en garantir les spécificités.

Les informations pour les achats hors-plan sont donnés à titre indicatif seulement. La finition de la propriété peut varier. Les acheteurs sont invités à engager un spécialiste pour vérifier les plans et les spécifications énoncées dans leur contrat d'achat avec le promoteur.



DESCRIPTION

Construit indépendamment, un grand garage/ atelier de 130 m² permet de garer plusieurs véhicules, un camping car... On pourrait également s'en servir pour un projet de logement indépendant, gîte...

Une construction écologique et économique

Cette maison bioclimatique a été réalisée en matériaux naturels: les murs sont en terre-paille et chaux, la structure en bois de Douglas local (Chalabre), les isolants sont naturels et les peintures et huiles pour le bois non polluantes.

Excellente performance énergétique

Le DPE A résulte de plusieurs caractéristiques : Le chauffage principal au poêle à bois est complété par un puits canadien couplé à une Vmc double flux. Ce système utilise l'air souterrain qui a une température stable afin d'améliorer le confort thermique et la qualité de l'air ambiant. Cela aide à réchauffer de quelques degrés supplémentaires la maison. De plus, il contribue aussi à réguler la température en été.

La maison est isolée au niveau du plancher par de la paille, les murs également, et la toiture en partie par de la paille et par de la laine de bois.

Les baies vitrées sont en triple vitrage anti effraction,

Une maison familiale et modulable

Cinq chambres actuellement : quatre au rez-de-chaussée, une cinquième à l'étage accessible par la mezzanine, avec de grandes fenêtres donnant sur les Pyrénées.

Cette chambre est ouverte sur la mezzanine.

Côté salles de bain, une au rez-de-chaussée également avec douche, wc et double vasque. Des arrivées d'eau ont été prévues pour créer des salles d'eau supplémentaires facilement à plusieurs endroits de la maison...

TAXES LOCALES

Taxe foncière: **4656 EUR**

Taxe habitation: **EUR**

NOTES