

Maison mitoyenne en bon état, prête à emménager.



INFORMATION

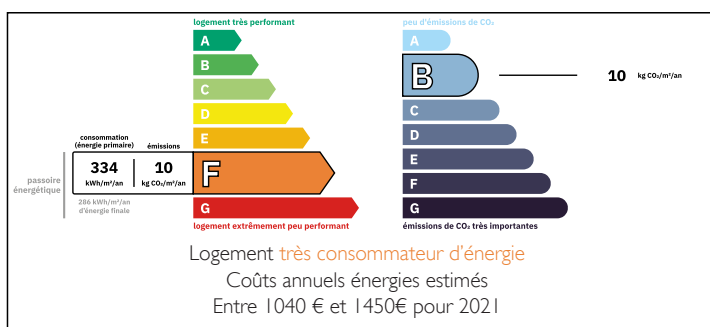
Ville:	Bourgneuf
Département:	Creuse
Ch:	2
SdB:	1
Surface:	62 m2
Terrain:	334 m2

RÉSUMÉ

Maison de ville en bon état, prête à emménager. Située dans la ville médiévale de Bourgneuf, dans le département de la Creuse (code postal 23).

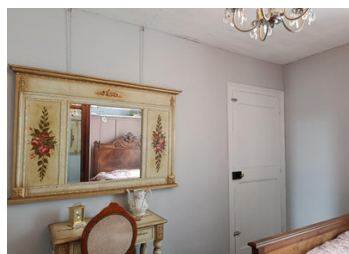
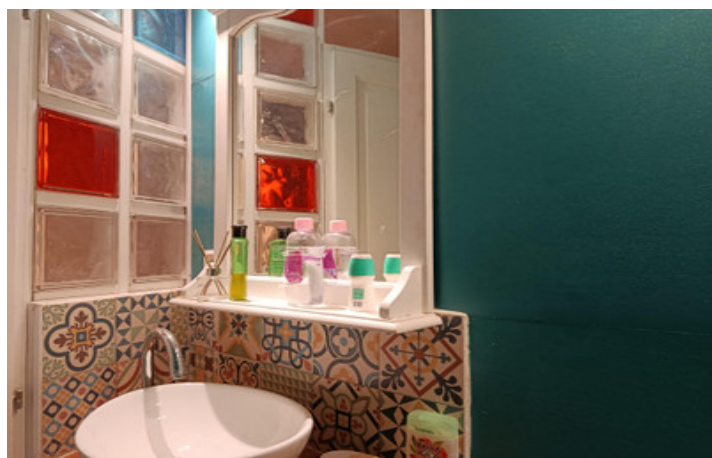


DPE



NB. Les prix cités font référence à des transactions en euros. Les fluctuations des taux de change ne sont pas de la responsabilité de l'agence ou de ceux qui la représentent. L'agence et ses représentants ne sont pas autorisés à faire ou donner des garanties relatives à la propriété. Ces indications ne font pas partie d'une offre ou d'un contrat et ne doivent pas être considérées comme des déclarations ou des représentations de faits, mais comme une représentation générale de la propriété. Toutes les superficies, les mesures ou les distances sont approximatives. Les textes, photographies et plans sont seulement donnés à titre indicatif et ne sont pas nécessairement complets. Leggett n'a pas testé tous les services, équipements ou installations et ne peut donc pas en garantir les spécificités.

Les informations pour les achats hors-plan sont donnés à titre indicatif seulement. La finition de la propriété peut varier. Les acheteurs sont invités à engager un spécialiste pour vérifier les plans et les spécifications énoncées dans leur contrat d'achat avec le promoteur.



DESCRIPTION

Nicely presented habitable town house, in walking distance of the town with all amenities on the doorstep.

As you enter the property you are into a small vestibule suitable for coats, shoes etc. You then enter into the cosy little kitchen/dining room.

853

Charmante maison de ville habitable, à deux pas du centre-ville et de toutes les commodités.

L'entrée donne sur un petit vestibule idéal pour ranger manteaux et chaussures. On accède ensuite à une cuisine/salle à manger conviviale. Le salon, équipé d'un poêle à granulés, donne également accès au jardin où se trouvent un abri de jardin, une dépendance et des toilettes extérieures.

De retour dans le vestibule, un escalier mène à l'étage. Deux chambres doubles se trouvent à l'étage, dont une avec accès aux combles aménageables.

L'étage supérieur comprend une salle d'eau avec WC récemment installée.

Bourganeuf offre un large choix de commerces et services : supermarchés (Aldi, Carrefour, etc.), boucheries, boulangeries, commerces divers, vétérinaires, médecins, hôpital, bars, restaurants, etc.

N'hésitez pas à me contacter pour plus d'informations ou pour organiser une visite.

Les informations sur les risques auxquels ce bien est exposé sont disponibles sur le site Géorisques : <https://www.georisques.gouv.fr>

TAXES LOCALES

Taxe habitation: EUR

NOTES