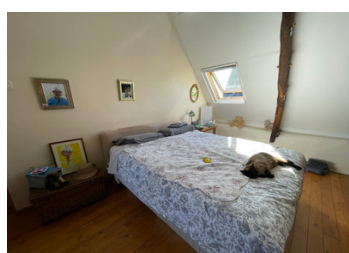


Jolie maison de campagne indépendante en pierre, comprenant 2 chambres, un grand hangar et un jardin



## INFORMATION

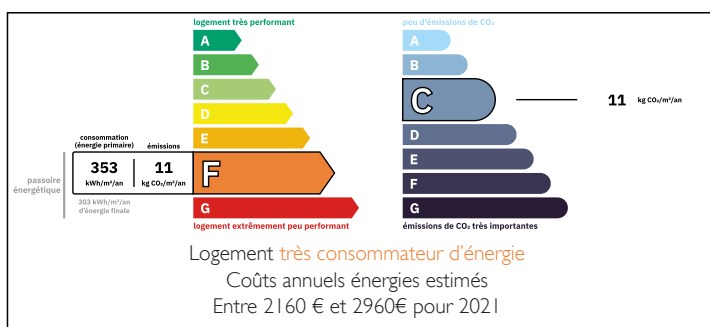
Ville:	Saint-Caradec
Département:	Côtes-d'Armor
Ch:	2
SdB:	2
Surface:	118 m <sup>2</sup>
Terrain:	1911 m <sup>2</sup>



## RÉSUMÉ

Ne manquez pas ce charmant gîte, situé juste à la sortie de Saint-Caradec. À 10 minutes en voiture de Loudeac ou à 20 minutes de Pontivy, c'est l'endroit idéal pour ceux qui souhaitent vivre à proximité des commodités tout en étant entourés par la campagne. Saint-Caradec possède une jolie place et un bar avec une terrasse donnant sur l'église, le tout accessible à pied depuis cette jolie maison.

## DPE



NB. Les prix cités font référence à des transactions en euros. Les fluctuations des taux de change ne sont pas de la responsabilité de l'agence ou de ceux qui la représentent. L'agence et ses représentants ne sont pas autorisés à faire ou donner des garanties relatives à la propriété. Ces indications ne font pas partie d'une offre ou d'un contrat et ne doivent pas être considérées comme des déclarations ou des représentations de faits, mais comme une représentation générale de la propriété. Toutes les superficies, les mesures ou les distances sont approximatives. Les textes, photographies et plans sont seulement donnés à titre indicatif et ne sont pas nécessairement complets. Leggett n'a pas testé tous les services, équipements ou installations et ne peut donc pas en garantir les spécificités.

Les informations pour les achats hors-plan sont donnés à titre indicatif seulement. La finition de la propriété peut varier. Les acheteurs sont invités à engager un spécialiste pour vérifier les plans et les spécifications énoncées dans leur contrat d'achat avec le promoteur.



## TAXES LOCALES

**Taxe foncière: 571 EUR**

**Taxe habitation: EUR**

## NOTES

## DESCRIPTION

La propriété est située dans une rue calme, juste à la sortie de la ville. C'est un endroit paisible, mais pas isolé. La maison dispose d'une allée qui mène à un porche moderne équipé de double vitrage, offrant une entrée lumineuse et ensoleillée. Un escalier situé au centre de la propriété mène au premier étage. À gauche se trouve un grand salon avec un poêle à bois, une fenêtre donnant sur l'avant de la maison et des portes-fenêtres menant à la terrasse et au jardin.

À droite de la porte d'entrée se trouve la cuisine équipée Ikea, dotée d'une cuisinière Aga qui permet de chauffer l'eau grâce au bois brûlé en hiver. C'est une cuisine idéale pour les cuisiniers, avec de nombreux plans de travail, une plaque à induction, des appareils électroménagers encastrés et suffisamment d'espace pour accueillir une grande table de cuisine. Un garde-manger est astucieusement dissimulé sous l'escalier de la cuisine. Des fenêtres donnant sur l'avant inondent la pièce de lumière naturelle.

Juste à côté de la cuisine se trouve une buanderie très pratique dotée d'une porte d'entrée indépendante : ainsi, lorsque vous rentrez de vos promenades à la campagne, les pieds pleins de boue, vous n'avez pas besoin de passer par la porte d'entrée principale. C'est une pièce idéale pour faire sécher le linge, ce qui permet de ne pas encombrer l'espace de la cuisine. De cette pièce, on accède à une salle d'eau équipée d'une grande douche à l'italienne, de toilettes...