

✳️ SOUS OFFRE ✳️ Saint-Ambroix - Gard - Villa plain-pied avec 4 chambres, piscine et jardin clôturée.



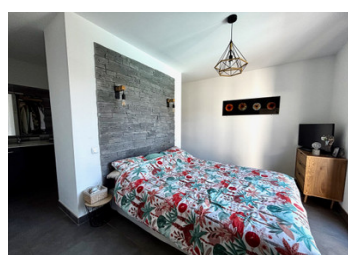
INFORMATION

Ville:	Saint-Ambroix
Département:	Gard
Ch:	4
SdB:	3
Surface:	110 m ²
Terrain:	981 m ²

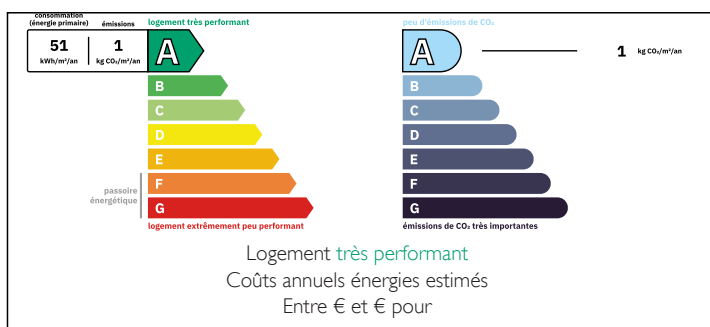


RÉSUMÉ

Maison récente et économe en énergie comprenant 4 chambres, 3 salles de bains, un jardin et une piscine chauffée

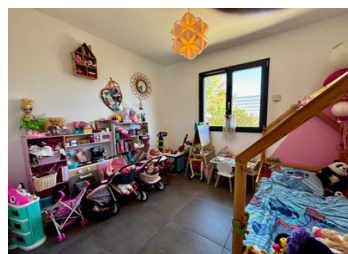


DPE



NB. Les prix cités font référence à des transactions en euros. Les fluctuations des taux de change ne sont pas de la responsabilité de l'agence ou de ceux qui la représentent. L'agence et ses représentants ne sont pas autorisés à faire ou donner des garanties relatives à la propriété. Ces indications ne font pas partie d'une offre ou d'un contrat et ne doivent pas être considérées comme des déclarations ou des représentations de faits, mais comme une représentation générale de la propriété. Toutes les superficies, les mesures ou les distances sont approximatives. Les textes, photographies et plans sont seulement donnés à titre indicatif et ne sont pas nécessairement complets. Leggett n'a pas testé tous les services, équipements ou installations et ne peut donc pas en garantir les spécificités.

Les informations pour les achats hors-plan sont donnés à titre indicatif seulement. La finition de la propriété peut varier. Les acheteurs sont invités à engager un spécialiste pour vérifier les plans et les spécifications énoncées dans leur contrat d'achat avec le promoteur.



DESCRIPTION

Cette villa récente de plain-pied est située à Saint-Ambroix.

La maison dispose d'un salon lumineux avec cuisine ouverte. Depuis le salon, vous avez un accès direct à la terrasse ensoleillée.

La maison compte 4 chambres, dont 2 avec une salle de bains attenante équipée d'une douche. La chambre parentale dispose en outre d'un dressing et d'un accès direct à la terrasse. La salle de bains séparée est équipée d'une baignoire, d'un double lavabo et de toilettes.

Dans le jardin, vous pourrez profiter de la piscine chauffée, du pool house avec cuisine d'été ou d'une partie de pétanque. Le jardin est entièrement clôturé et accessible via un portail électrique.

Cette maison économe en énergie est équipée de panneaux solaires et le système de chauffage/climatisation est gainable. Un petit poêle à bois apporte la touche de convivialité nécessaire en hiver.

Les informations sur les risques auxquels ce bien est exposé sont disponibles sur le site Géorisques : <https://www.georisques.gouv.fr>

TAXES LOCALES

Taxe foncière: 1921 EUR

Taxe habitation: EUR

NOTES