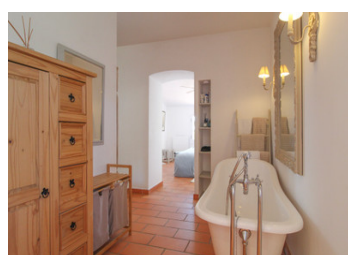
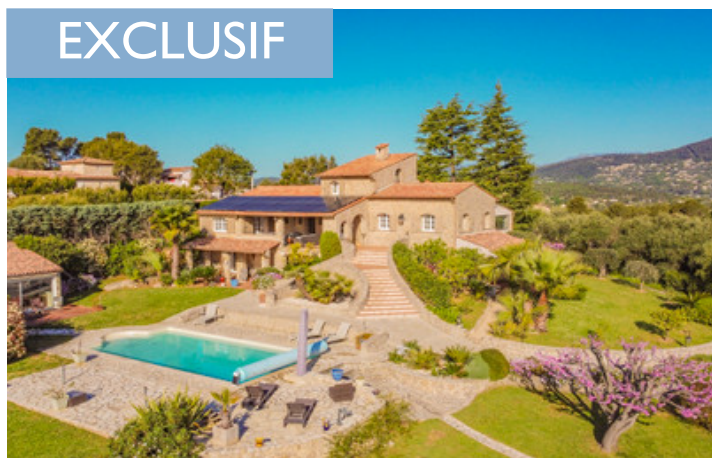


Magnifique villa familiale de 6 chambres, belle piscine et pool house, vues panoramiques à couper le souffle.

EXCLUSIF



INFORMATION

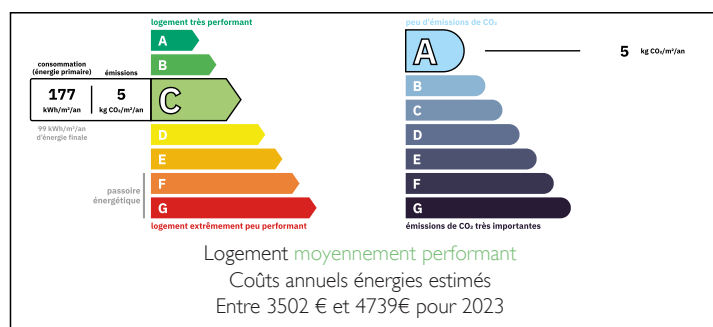
Ville:	Peymeinade
Département:	Alpes-Maritimes
Ch:	6
SdB:	6
Surface:	296 m ²
Terrain:	2842 m ²

RÉSUMÉ

Cette charmante bastide orientée sud-est, avec ses sols typiques en terre cuite, a été construite au début des années 1980 et se situe sur un terrain entièrement clôturé de 2842 m² dans un cadre paisible très proche de la petite ville de Peymeinade, au nord de Cannes.

Une maison familiale confortable depuis de nombreuses années, la villa comporte 6 suites de 12 m² à 46 m² de superficie. Deux d'entre elles peuvent être considérées comme de petits appartements indépendants, équipés de cuisines et d'espaces salon / salle à manger et de terrasses privées, dont l'une donne sur la piscine. L'espace de vie principale regroupant salon / salle à manger / cuisine offre une superficie combinée de 83 m², et il y a également une salle de fitness spacieuse, entièrement vitrée.

DPE



À l'extérieur, l'attraction principale est le magnifique

NB. Les prix cités font référence à des transactions en euros. Les fluctuations des taux de change ne sont pas de la responsabilité de l'agence ou de ceux qui la représentent. L'agence et ses représentants ne sont pas autorisés à faire ou donner des garanties relatives à la propriété. Ces indications ne font pas partie d'une offre ou d'un contrat et ne doivent pas être considérées comme des déclarations ou des représentations de faits, mais comme une représentation générale de la propriété. Toutes les superficies, les mesures ou les distances sont approximatives. Les textes, photographies et plans sont seulement donnés à titre indicatif et ne sont pas nécessairement complets. Leggett n'a pas testé tous les services, équipements ou installations et ne peut donc pas en garantir les spécificités.

Les informations pour les achats hors-plan sont donnés à titre indicatif seulement. La finition de la propriété peut varier. Les acheteurs sont invités à engager un spécialiste pour vérifier les plans et les spécifications énoncées dans leur contrat d'achat avec le promoteur.



TAXES LOCALES

Taxe foncière: 3641 EUR

Taxe habitation: EUR

NOTES

DESCRIPTION

Une fois le portail électrique franchi, la courte allée mène à la villa, avec un vaste espace de stationnement immédiatement sur la gauche mais aussi vers la droite, à l'arrière de la maison. Imaginons que nous nous soyons garés immédiatement à gauche et que nous visitons la propriété à partir de là...

En remontant l'allée en pierre, nous sommes immédiatement accueillis par la piscine, ses terrasses ensoleillées et le pool house juste en face... Des vues dégagées peuvent être appréciées dans toutes les directions depuis les jardins magnifiquement aménagés, où l'on peut contempler les collines ondulantes des villages voisins de Cabris et Spéracèdes au nord, ou Grasse et les Alpes du Sud à l'est, ou encore le bleu profond de la magnifique Côte d'Azur au sud. Les pelouses sont parfaitement entretenues grâce à un système d'arrosage automatique, et les arbres fruitiers et arbustes soigneusement taillés témoignent de l'attention constante que les propriétaires ont porté à ce charmant espace vert au fil des années.

La piscine rénovée dispose d'une couverture / système de sécurité alimenté par énergie solaire et le pool house, très confortable, offre 35 m² avec une cuisine d'été entièrement équipée, un espace salon en contrebas avec télévision à écran plat et un espace repas avec terrasse attenante; la combinaison parfaite pour vos rassemblements familiaux ! Depuis cette terrasse, la belle façade de la maison peut être admirée, avec ses propres charmantes terrasses ombragées.

Le double escalier devant la maison mène à la porte d'entrée et...