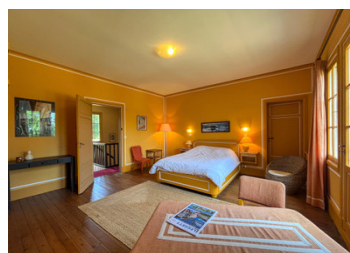
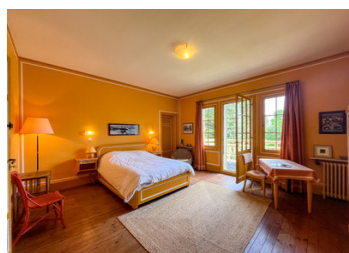


Villa Art Déco 1926, 5 chambres, mobilier d'origine, au bord de l'estuaire avec vue imprenable



INFORMATION

Ville:	Dinard
Département:	Ille-et-Vilaine
Ch:	7
SdB:	2
Surface:	223 m ²
Terrain:	5369 m ²



RÉSUMÉ

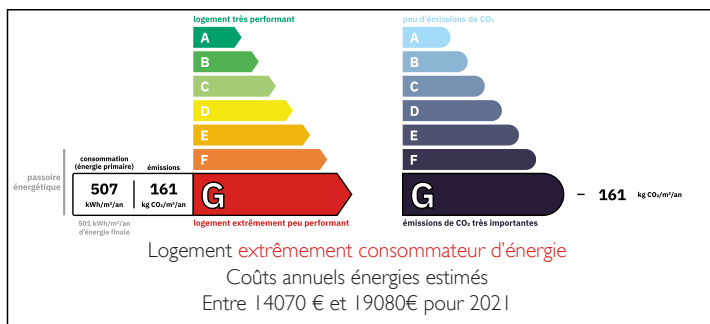
Ker Meno – Villa Art Déco emblématique avec vue sur l'estuaire de la Rance

Offrez-vous l'exceptionnel. Construite en 1926 et entièrement pensée et meublée par le célèbre décorateur parisien Georges Renouvin, Ker Meno est un véritable chef-d'œuvre de l'Art Déco, préservé dans son écrin d'origine depuis près d'un siècle.

Chaque pièce de mobilier d'origine est intacte et incluse dans la vente, formant un ensemble unique, conçu sur mesure pour cette villa. Lignes géométriques épurées, symétrie parfaite et matériaux nobles créent une atmosphère raffinée et intemporelle.

Située au bord de la Rance, cette villa offre un cadre de vie rare, mêlant élégance historique et panorama exceptionnel. Elle bénéficie également de son

DPE



NB. Les prix cités font référence à des transactions en euros. Les fluctuations des taux de change ne sont pas de la responsabilité de l'agence ou de ceux qui la représentent. L'agence et ses représentants ne sont pas autorisés à faire ou donner des garanties relatives à la propriété. Ces indications ne font pas partie d'une offre ou d'un contrat et ne doivent pas être considérées comme des déclarations ou des représentations de faits, mais comme une représentation générale de la propriété. Toutes les superficies, les mesures ou les distances sont approximatives. Les textes, photographies et plans sont seulement donnés à titre indicatif et ne sont pas nécessairement complets. Leggett n'a pas testé tous les services, équipements ou installations et ne peut donc pas en garantir les spécificités.

Les informations pour les achats hors-plan sont donnés à titre indicatif seulement. La finition de la propriété peut varier. Les acheteurs sont invités à engager un spécialiste pour vérifier les plans et les spécifications énoncées dans leur contrat d'achat avec le promoteur.



DESCRIPTION

Ker Meno – Chef-d'œuvre Art Déco avec vues panoramiques sur la Rance, proche de Dinard et Saint-Malo (Bretagne) – Propriété d'exception en bord de mer

Cette élégante villa combine patrimoine, confort et art de vivre dans un cadre naturel spectaculaire. Dominant l'estuaire de la Rance, la propriété bénéficie de paysages changeants au fil des marées, d'un jardin mature, d'espaces ombragés propices à la détente estivale, ainsi que de vastes terrasses idéales pour recevoir, partager des repas en extérieur et profiter des longues soirées d'été en Bretagne.

Utilisée comme résidence principale ou comme élégante résidence secondaire, Ker Meno offre espace, intimité et raffinement dans un environnement côtier très recherché.

Ker Meno est bien loin d'une villa ordinaire. Perchée sur les rives de la Rance à La Richardais et construite en 1926, elle a été entièrement conçue et meublée par Georges Renouvin, célèbre décorateur parisien des années 1920—dit ensemblier, créateur d'intérieurs complets allant de l'architecture au mobilier. Renouvin avait auparavant construit sa propre villa attenante et convaincu une proche de s'installer à côté de la sienne.

Le nom de la villa, Ker Meno—« la maison de Meno » en breton—rend hommage au surnom de la femme qui l'a commandée, amie de Renouvin. Ce qui distingue Ker Meno est son mobilier d'origine exceptionnel, toujours en place et inclus dans la vente. Chaque pièce conçue en 1926 par Renouvin se trouve encore exactement à son emplacement d'origine, parfaitement intégrée à chaque espace. Le mobilier incarne l'Art Déco à son apogée, peu après...

TAXES LOCALES

Taxe habitation: EUR

NOTES