

Maison de campagne idyllique, avec un grand jardin, des dépendances et des vues magnifiques



INFORMATION

Ville:	Moussac
Département:	Vienne
Ch:	I
SdB:	I
Surface:	138 m ²
Terrain:	12585 m ²

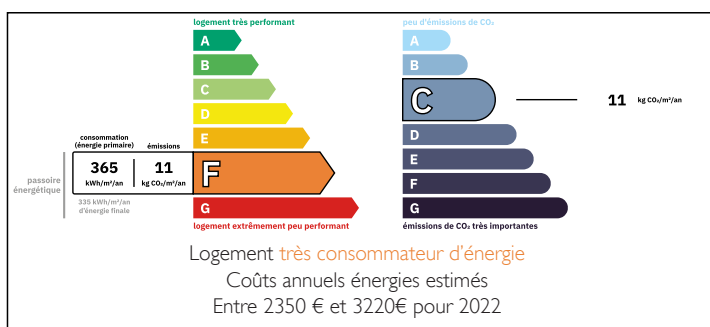
RÉSUMÉ

Située dans un hameau paisible, cette charmante propriété est une perle rare, idéale pour les amoureux de la nature et de la sérénité.

Cette maison de plain-pied en forme de L dont la rénovation a été commencée par l'ancien propriétaire est équipée de double vitrage et d'une toiture isolée.

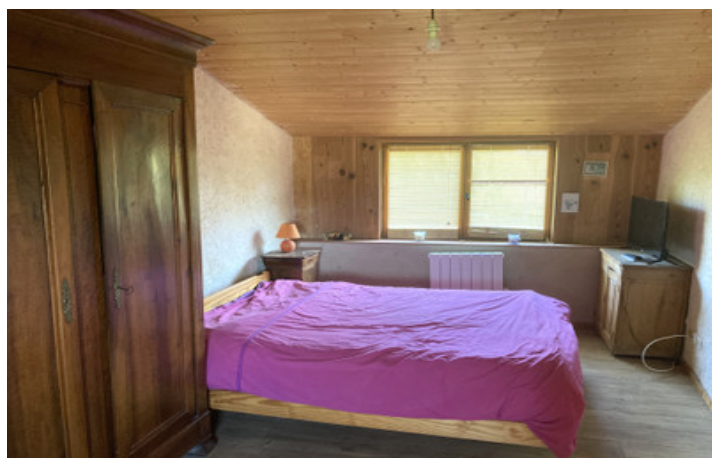
Elle comprend un grand salon lumineux et ouvert sur la cuisine, aménagée sur mesure, qui occupe une « aile » de la maison. L'autre partie de la maison comprend actuellement une chambre double, une entrée, une salle d'eau, des toilettes sèches séparées et une grande pièce de vie qui pourrait être réaménagée par les nouveaux propriétaires selon leurs besoins ou pour créer davantage de chambres.

DPE



NB. Les prix cités font référence à des transactions en euros. Les fluctuations des taux de change ne sont pas de la responsabilité de l'agence ou de ceux qui la représentent. L'agence et ses représentants ne sont pas autorisés à faire ou donner des garanties relatives à la propriété. Ces indications ne font pas partie d'une offre ou d'un contrat et ne doivent pas être considérées comme des déclarations ou des représentations de faits, mais comme une représentation générale de la propriété. Toutes les superficies, les mesures ou les distances sont approximatives. Les textes, photographies et plans sont seulement donnés à titre indicatif et ne sont pas nécessairement complets. Leggett n'a pas testé tous les services, équipements ou installations et ne peut donc pas en garantir les spécificités.

Les informations pour les achats hors-plan sont donnés à titre indicatif seulement. La finition de la propriété peut varier. Les acheteurs sont invités à engager un spécialiste pour vérifier les plans et les spécifications énoncées dans leur contrat d'achat avec le promoteur.



DESCRIPTION

Nichée dans un charmant hameau au cœur d'une campagne verdoyante, cette ravissante propriété offre de beaux espaces de vie, que vous pourrez aménager à votre goût, de superbes espaces extérieurs et de nombreuses dépendances.

Le magnifique séjour avec cuisine équipée est un superbe espace (64 m²) avec des fenêtres et des portes à double vitrage donnant sur l'avant de la propriété. Le poêle à bois Godin situé dans la partie salon de la pièce est idéal pour passer des soirées cosy, tandis que les meubles de cuisine en bois faits main confèrent un charme authentique à cette jolie propriété.

La deuxième partie/« aile » de la maison, qui se trouve à côté de la cuisine, pourrait bénéficier d'un peu de rafraîchissement ou même d'un réaménagement pour répondre à vos propres besoins, mais offre un hall d'entrée/buanderie avec chauffe-eau électrique et un mur décoratif. Une salle d'eau carrelée, des toilettes séparées (toilettes sèches) et une chambre confortable (16 m²) avec vue sur le jardin arrière paisible. Au fond de cette partie de la maison se trouve une grande pièce (38,8 m²) avec un deuxième poêle à bois et une porte donnant sur le jardin arrière, qui pourrait servir de superbe pièce de réception ou de chambres supplémentaires.

À l'arrière de la propriété se trouve une grande terrasse couverte offrant une vue imprenable sur le jardin, un petit étang et, au-delà, les lacs des voisins, parfaite pour se détendre loin du monde réel. Le jardin attenant entoure...

TAXES LOCALES

Taxe foncière: **564 EUR**

Taxe habitation: **EUR**

NOTES