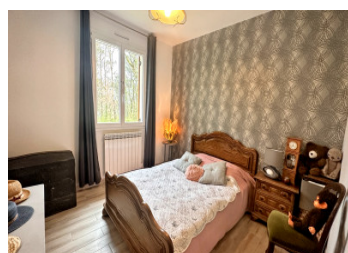
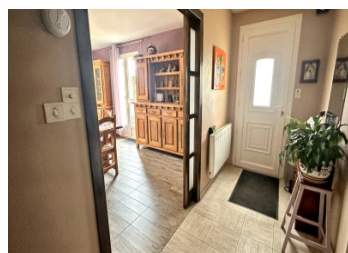


Maison 3 chambres, garage, sous-sol et cave. Cuisine aménagée, cellier, salle de bain, w.c. séparée.

EXCLUSIF



INFORMATION

| | |
|--------------|---------------------|
| Ville: | Ribérac |
| Département: | Dordogne |
| Ch: | 3 |
| SdB: | 1 |
| Surface: | 113 m ² |
| Terrain: | 1678 m ² |

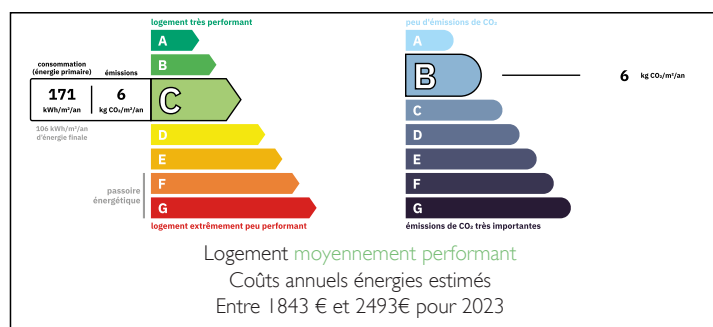
RÉSUMÉ

Ceci est un maison trois chambres joliment présenté, et une visite rapide est fortement recommandée. Une cuisine moderne et bien équipée, une buanderie et un salon spacieux s'ouvrent tous sur une terrasse avec un charmant espace barbecue, idéal pour recevoir en plein air. Les trois chambres, toutes donnant sur le jardin, sont lumineuses, aérées et décorées avec goût, tandis que la salle de bains dispose d'une douche à l'italienne et de doubles vasques.

La propriété bénéficie de la double vitrage partout, ainsi que d'un mur d'accent en pierre dans le salon/salle à manger. Le chauffage est assuré par un insert dans l'espace de vie principal, complété par des radiateurs électriques muraux dans toute la maison.

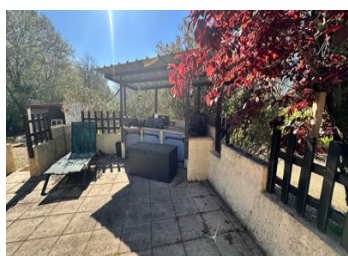
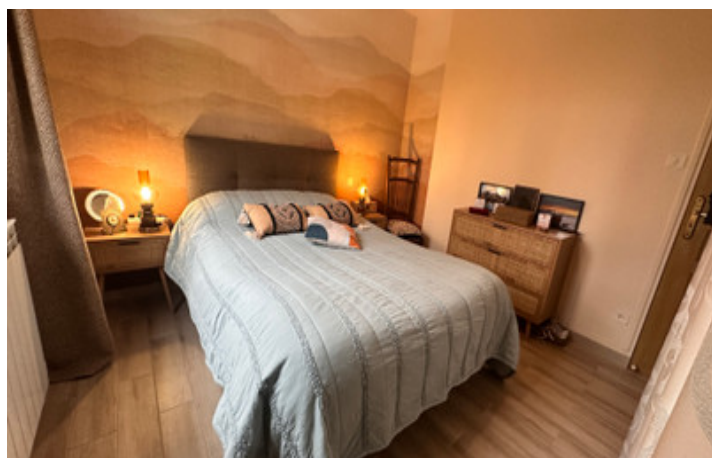
Un sous-sol généreux, et une garage, idéal pour le rangement des conserves. Le jardin qui entoure la propriété, principalement arboré de pelouse, est...

DPE



NB. Les prix cités font référence à des transactions en euros. Les fluctuations des taux de change ne sont pas de la responsabilité de l'agence ou de ceux qui la représentent. L'agence et ses représentants ne sont pas autorisés à faire ou donner des garanties relatives à la propriété. Ces indications ne font pas partie d'une offre ou d'un contrat et ne doivent pas être considérées comme des déclarations ou des représentations de faits, mais comme une représentation générale de la propriété. Toutes les superficies, les mesures ou les distances sont approximatives. Les textes, photographies et plans sont seulement donnés à titre indicatif et ne sont pas nécessairement complets. Leggett n'a pas testé tous les services, équipements ou installations et ne peut donc pas en garantir les spécificités.

Les informations pour les achats hors-plan sont donnés à titre indicatif seulement. La finition de la propriété peut varier. Les acheteurs sont invités à engager un spécialiste pour vérifier les plans et les spécifications énoncées dans leur contrat d'achat avec le promoteur.



DESCRIPTION

En entrant dans la propriété par un HALL lumineux et accueillant (5,4 m²). Sur la droite, un SALON/SALLE A MANGER spacieux et invitant (37 m²) dispose d'un charmant cheminée avec un insert de radiateurs électriques muraux et d'un mur d'accent en pierre attrayant qui renforce le caractère de la pièce. Des doubles portes-fenêtres s'ouvrent sur la terrasse avant, où des marches descendent jusqu'au garage/buanderie (50 m²). La terrasse bénéficie également d'un grand espace barbecue—parfait pour profiter des chaudes soirées d'été.

La propriété a des sols carrelés partout

À gauche du hall, vous trouverez une CUISINE/SALLE À MANGER moderne et entièrement équipée (17,5 m²), offrant un large espace de plan de travail et des placards avec éclairage intégré. Des portes-fenêtres doubles donnent accès à une terrasse couverte, idéale pour des repas en plein air détendus en toute intimité. La cuisine mène à une BUANDERIE spacieuse (27 m²) avec d'autres portes-fenêtres donnant sur la terrasse.

Un couloir (4,5 m²) mène à trois chambres décorées avec goût et à une grande salle de bain familiale :

Chambre 1 (13,5 m²) : sol carrelé et radiateur électrique mural

Chambre 2 (9,7 m²) : sol carrelé et radiateur électrique mural

Chambre 3 (10,87 m²) : sol carrelé et radiateur électrique mural

La salle de bain familiale (6m²) offre une douche à l'italienne et des doubles vasques élégantes, ajoutant une touche de luxe, à côté se trouve un WC séparé (1,31 m²)

Le garage/espace de stockage (50 m²), qui est suffisamment spacieux pour accueillir deux voitures, reste naturellement...

TAXES LOCALES

Taxe habitation: EUR

NOTES