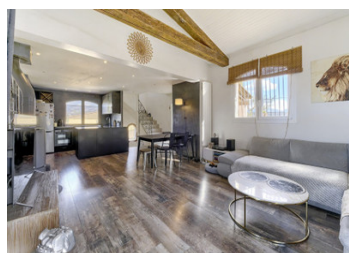


Maison 4 pièces 150m sur 680m terrain. 3 chambres, 1 SdB, 3 SdE, 4 wc's. Garage et piscine.



INFORMATION

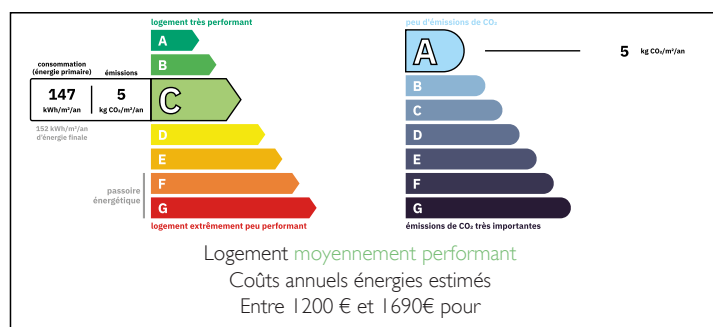
Ville:	Nice
Département:	Alpes-Maritimes
Ch:	3
SdB:	4
Surface:	150 m ²
Terrain:	680 m ²



RÉSUMÉ

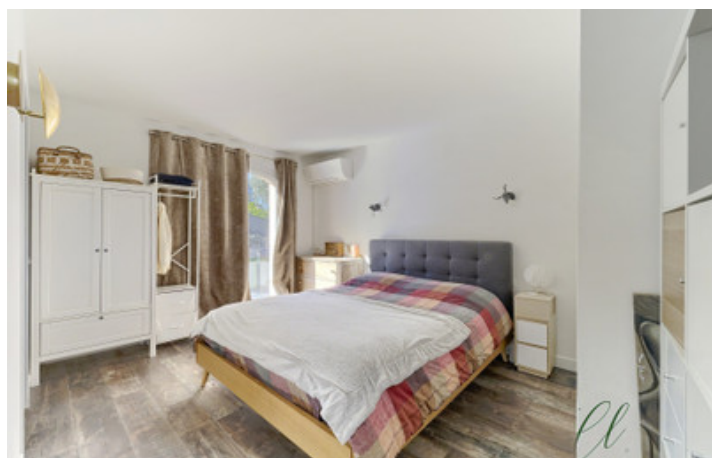
Magnifique villa située dans un domaine privé et sécurisé au cœur d'un environnement verdoyant.

DPE



NB. Les prix cités font référence à des transactions en euros. Les fluctuations des taux de change ne sont pas de la responsabilité de l'agence ou de ceux qui la représentent. L'agence et ses représentants ne sont pas autorisés à faire ou donner des garanties relatives à la propriété. Ces indications ne font pas partie d'une offre ou d'un contrat et ne doivent pas être considérées comme des déclarations ou des représentations de faits, mais comme une représentation générale de la propriété. Toutes les superficies, les mesures ou les distances sont approximatives. Les textes, photographies et plans sont seulement donnés à titre indicatif et ne sont pas nécessairement complets. Leggett n'a pas testé tous les services, équipements ou installations et ne peut donc pas en garantir les spécificités.

Les informations pour les achats hors-plan sont donnés à titre indicatif seulement. La finition de la propriété peut varier. Les acheteurs sont invités à engager un spécialiste pour vérifier les plans et les spécifications énoncées dans leur contrat d'achat avec le promoteur.



DESCRIPTION

Composée sur 3 niveaux pour une surface totale de 150 m² :

Rez-de-chaussée : Grande pièce à vivre de 42 m² avec cuisine américaine donnant sur une loggia, chambre avec salle d'eau et WC, chambre avec possibilité de recréer une salle d'eau, WC indépendant. L'ensemble donne sur le jardin côté piscine.

Niveau supérieur : Suite parentale avec dressing, salle d'eau et WC donnant sur une tropéziennne avec vue mer, magnifique plafond cathédrale.

Niveau inférieur : Grand espace de rangement et buanderie, chambre avec salle d'eau et WC, accès garage et atelier.

Les informations sur les risques auxquels ce bien est exposé sont disponibles sur le site Géorisques : <https://www.georisques.gouv.fr>

TAXES LOCALES

Taxe foncière: 3171 EUR

Taxe habitation: EUR

NOTES